

NUESTRAS REFERÊNCIAS

ESTADO OCTUBRE DE 2023



TUDO DE UNA ÚNICA EMPRESA – DESDE EL DISEÑO A LA PUESTA EN MARCHA.

Algunas referencias

1. Tratamiento Mecánico-Biológico de residuos (TMB).....	3
más tratamiento de Residuos Sólidos Urbanos (RSU)	
2. Residuos de embalaje (“Bolsa Amarilla”)	10
Plantas de clasificación para residuos de envases y embalajes y plásticos	
3. IRM (Instalaciones de Recuperación de Materiales)	20
Plantas de clasificación para residuos secos valorizables provenientes de residuos domésticos	
4. Combustible Derivado de Residuo (CDR).....	26
Plantas para producir Combustible Derivado de Residuo (CDR) y Combustible Sólido Recuperado (CSR)	
5. Residuos Industriales No Peligrosos (RINP), residuos	33
de Construcción y Demolición (C&D) y residuos voluminosos	
Plantas de tratamiento para Residuos Industriales No Peligrosos (RINP), residuos de Construcción y Demolición (C&D), residuos voluminosos	
6. Tratamiento de residuos de papel	38
Plantas de clasificación para residuos de papel y cartón	
7. Residuos domésticos, CSR/CDR antes de	41
la valorización térmica	
Plantas de pre-clasificación antes de su valorización térmica	
8. Escorias y cenizas de incineración.....	43
Tratamiento de escorias y cenizas de incineración	
9. Plantas de compostaje	47
10. Plantas de fermentación.....	56
11. Plantas de tratamiento de madera	60
12. Transportadores y cintas transportadoras.....	62



TRATAMIENTO MECÁNICO-BIOLÓGICO DE RESIDUOS (TMB) MÁS TRATAMIENTO DE RESIDUOS SÓLIDOS URBANOS (RSU)



Planta de clasificación de residuos domésticos Fredrikstad, Noruega

Ubicación	Fredrikstad, Noruega
Planta	Tratamiento mecánico de residuos domésticos
Capacidad de la planta	120.000 Mg/a
Puesta en marcha	2025
Cliente	Østfold Avfallssortering, Fredrikstad, Noruega

Planta de gestión de residuos Olszowa, Polonia

Ubicación	Olszowa, Polonia
Planta	Tratamiento Mecánico-Biológico (TMB) de residuos sólidos urbanos (RSU)
Capacidad de la planta	50.000 Mg/a
Puesta en marcha	2022
Cliente	Zakład Zagospodarowania Odpadów Olszowa Sp. z o.o., Olszowa, Polonia

Planta municipal de clasificación de residuos de Estocolmo, Suecia

Ubicación	Estocolmo, Suecia
Planta	Tratamiento mecánico de residuos sólidos urbanos (RSU)
Capacidad de la planta	140.000 Mg/a / 45 Mg/h
Puesta en marcha	2020
Cliente	SÖRAP, Estocolmo, Suecia

Planta municipal de clasificación de Bielsko-Biala, Polonia

Ubicación	Bielskio-Biała, Polonia
Planta	Tratamiento mecánico de MSW
Capacidad de la planta	75.000 Mg/a
Modernización	2019
Puesta en marcha	2012
Cliente	Zakład Gospodarki Odpadami en Bielsko-Biała, Polonia

Centro de gestión de residuos de Radom, Polonia

Ubicación	Radom, Polonia
Planta	Tratamiento de RSU Sistema BioFIX
Capacidad de la planta	Planta de clasificación: 210.000 Mg/a Planta de compostaje: 42.000 Mg/a
Modernización	2019
Puesta en marcha	2008
Cliente	PPUH RAdkom en Radom, Polonia

Planta municipal de clasificación de residuos de Kharkiv, Ucrania

Ubicación	Kharkiv, Ucrania
Planta	Construcción de la planta de residuos sólidos urbanos (RSU), instalaciones de tratamiento, incluido el sistema de recolección de gases de vertedero y la generación de energía
Capacidad de la planta	80.000 Mg/a de RSU 40.000 Mg/a de residuos de recogida selectiva
Modernización	2018
Cliente	Empresa de servicios públicos "Kharkiv Municipal Company for Waste Management", Kharkiv, Ucrania

Planta municipal de clasificación de residuos de Stavanger, Noruega

Ubicación	Stavanger, Noruega
Planta	Tratamiento de RSU para la recepción de materiales reciclables
Capacidad de la planta	40 Mg/h RSU 14 Mg/h de Papel
Puesta en marcha	2018
Cliente	IVAR, Stavanger, Noruega

Centro de gestión de residuos de **Kielce, Polonia**

Ubicación Planta	Promnik cerca de Kielce, Polonia Tratamiento de RSU Sistema BioFIX
Capacidad de la planta	Planta de clasificación: 29 Mg/h, 100.000 Mg/a Planta de compostaje: 25.000 Mg/a
Puesta en marcha Cliente	2016 Przedsiębiorstwo Gospodarki Odpadami Kielce, Polonia

Centro de gestión de residuos de **Tczew, Polonia**

Ubicación Planta	Tczew, Polonia Tratamiento de RSU Sistema BioFIX
Capacidad de la planta	Planta de clasificación: 75.000 Mg/a Planta de compostaje: 35.000 Mg/a
Puesta en marcha Cliente	2013 Zakład Utylizacji Odpadów Stałych en Tczew, Polonia

Centro de gestión de residuos de **Ostroda, Polonia**

Ubicación Planta	Ostróda, Polonia Tratamiento de RSU Sistema de compostaje BIODEGMA
Capacidad de la planta	Planta de clasificación: 65.000 Mg/a Planta de compostaje: 27.000 Mg/a
Puesta en marcha Cliente	2013 Zakład Odpadów Komunalnych Rudno en Rudno cerca de Ostróda, Polonia

Centro de gestión de residuos de **Elblag, Polonia**

Ubicación	Elblag, Polonia
Planta	Tratamiento de RSU Sistema de compostaje BIODEGMA
Capacidad de la planta	Planta de clasificación: 75.000 Mg/a Planta de compostaje: 28.000 Mg/a
Puesta en marcha	2012
Cliente	Zakład Utylizacji Odpadów en Elbląg, Polonia

Planta de clasificación de **Baku, Azerbaiyán**

Ubicación	Baku, Azerbaiyán
Planta	Planta de tratamiento de RINP y de RSU
Capacidad de la planta	80.000 Mg/a
Puesta en marcha	2012
Cliente	Adelmann, Karlstadt, Alemania

Centro de gestión de residuos de **Sosnowiec, Polonia**

Ubicación	Sosnowiec, Polonia
Planta	Tratamiento de RSU
Capacidad de la planta	Planta de clasificación: 70.000 Mg/a Planta de compostaje: 13.000 Mg/a
Puesta en marcha	2012
Cliente	Skadowania Odpadow, Sosnowiec, Polonia

Planta de pre-tratamiento de **Linz, Austria**

Ubicación	Linz, Austria
Planta	Tratamiento mecánico de residuos de TMB, RINP y RSU previo a su valorización térmica
Capacidad de la planta	225.000 Mg/a
Puesta en marcha	2011
Cliente	Linz Strom, Austria

Centro de gestión de residuos de **Elk, Polonia**

Ubicación	Siedliska cerca de Elk, Polonia
Planta	Tratamiento de RSU Sistema BioFIX
Capacidad de la planta	24,5 Mg/h Planta de clasificación: 35.000 Mg/a Planta de compostaje: 21.000 Mg/a
Puesta en marcha	2010
Cliente	Przedsiębiorstwo Gospodarki Odpadami "EKO-Mazury" en Siedliska cerca de Elk, Polonia

Centro de gestión de residuos de **Kalisz, Polonia**

Ubicación	Orli Staw cerca de Kalisz, Polonia
Planta	Tratamiento de RSU Sistema BioFIX
Capacidad de la planta	Planta de compostaje: 80.000 Mg/a
Puesta en marcha	2006
Cliente	Związek Komunalny Gmin "Czyste Miasto, Czysta Gmina" en Kalisz, Polonia

Centro de gestión de residuos de **Großefehn, Alemania**

Ubicación	Großefehn, Baja Sajonia, Alemania
Planta	Tratamiento de RSU y de residuos industriales y voluminosos
Capacidad de la planta	30 Mg/h
Puesta en marcha	2005
Cliente	Heilit Umwelttechnik, Düsseldorf, Alemania

AEZ Erbenschwang, Alemania

Ubicación	Erbenschwang, Bavaria, Alemania
Planta	Tratamiento mecánico de Residuos Sistema BioFIX
Capacidad de la planta	40.000 Mg/a
Puesta en marcha	2005
Cliente	Erbenschwanger Verwertungs- und Abfallentsorgungs-Gesellschaft, Schongau, Alemania

Planta de tratamiento mecánico-biológico de residuos de Neuss, Alemania

Ubicación	Neuss, Renania del Norte-Westfalia, Alemania
Planta	Tratamiento Mecánico-Biológico (TMB)
Capacidad de la planta	206.000 Mg/a
Puesta en marcha	2001
Cliente	EGN, Grevenbroich, Alemania

Centro de gestión de residuos de Singhofen, Alemania

Ubicación	Singhofen, Renania-Palatinado, Alemania
Planta	Tratamiento Mecánico-Biológico (TMB)
Capacidad de la planta	45 Mg/h
Puesta en marcha	2000
Cliente	Rhein-Lahn-Kreis Abfallwirtschaft, Bad Ems, Alemania

Centro de gestión de residuos de Bassum, Alemania

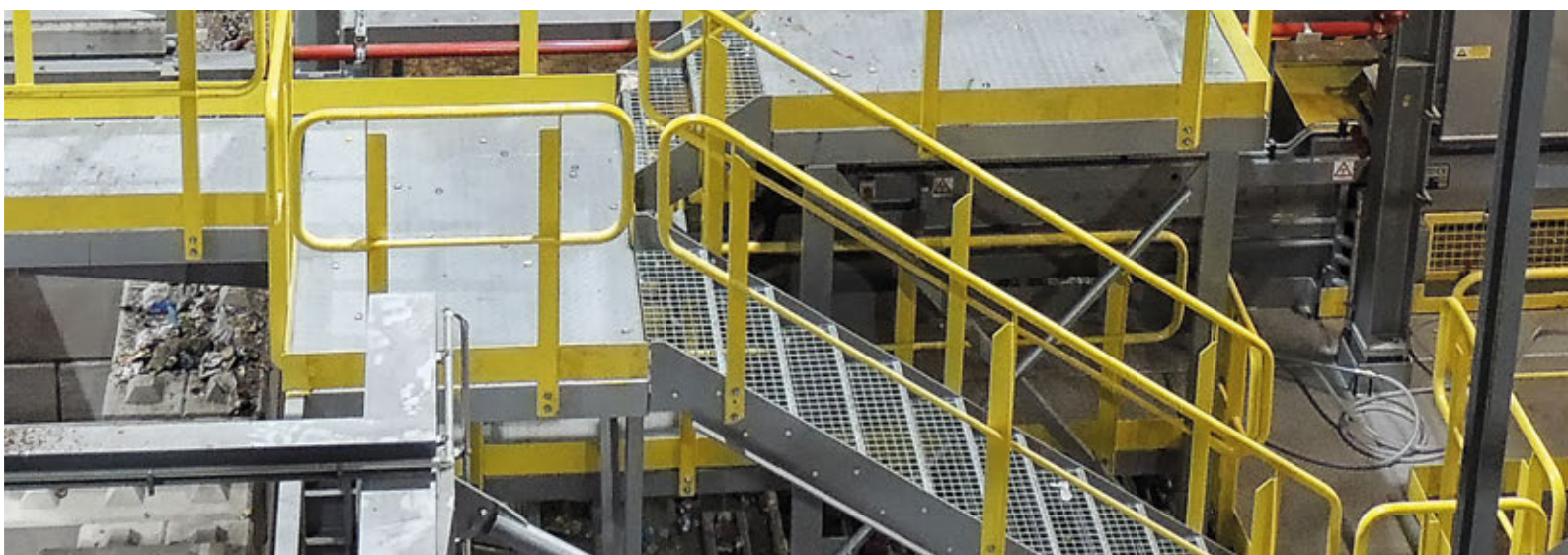
Ubicación	Bassum, Baja Sajonia, Alemania
Planta	Tratamiento Mecánico-Biológico (TMB)
Capacidad de la planta	60.000 Mg/a
Puesta en marcha	1997
Cliente	Sotec, Saarbrücken, Alemania

Centro de gestión de residuos de Düren, Alemania

Ubicación	Düren-Horm, Renania del Norte-Westfalia, Alemania
Planta	Tratamiento Mecánico-Biológico (TMB)
Capacidad de la planta	180.000 Mg/a
Puesta en marcha	1995
Cliente	Dürener Deponiegesellschaft (DDG), Düren, Alemania



RESIDUOS DE EMBALAJE (“BOLSA AMARILLA”) PLANTAS DE CLASIFICACIÓN PARA RESIDUOS DE ENVASES Y EMBALAJES Y PLÁSTICOS



Planta de clasificación de envases **Krefeld, Alemania**

Ubicación	Krefeld, Alemania
Planta	Planta de clasificación de envases procedentes de residuos sólidos urbanos (RSU)
Capacidad de la planta	8,5 Mg/h
Puesta en marcha	2025
Cliente	EGN Entsorgungsgesellschaft Niederrhein, Viersen, Alemania

Reconstrucción de planta automática de clasificación de **Enns, Austria**

Ubicación	Enns, Austria
Planta	Planta de clasificación de envases y embalajes
Capacidad de la planta	100.000 Mg/a
Puesta en marcha	2024
Cliente	Bernegger / ARA / Grüner Punkt, Enns, Austria

Reconstrucción de planta automática de clasificación de **Oslo, Noruega**

Ubicación	Oslo, Noruega
Planta	Planta de clasificación de residuos domésticos / plásticos
Capacidad de la planta	20 Mg/h
Puesta en marcha	2024
Cliente	Plastretur, Oslo, Noruega

Planta de clasificación de plásticos **Bochum, Alemania**

Ubicación	Bochum, Alemania
Planta	Planta de clasificación de plásticos
Capacidad de la planta	6 Mg/h
Puesta en marcha	2023
Cliente	RE Plano GmbH, Lünen, Alemania

Planta automática de clasificación de **Motala, Suecia**

Ubicación	Motala, Suecia
Planta	Segunda planta en Motala Planta de clasificación de envases ligeros 12 fracciones iniciales diferentes
Capacidad de la planta	200.000 Mg/a (junto con la primera planta)
Puesta en marcha	2023 (primera planta 2019)
Cliente	Svensk Plaståtervinning, Suecia

Planta de clasificación de envases y embalajes de **Vechta, Alemania**

Ubicación	Vechta, Alemania
Planta	Clasificación de láminas en varias fracciones
Capacidad de la planta	7Mg/h, Operación de 3 turnos
Puesta en marcha	2021
Cliente	SL Recycling, Vechta, Alemania

Ordenação do PDM **Zwolle, Países Bajos**

Ubicación	Zwolle, Países Bajos
Planta	Ordenação do PDM
Capacidad de la planta	110.000 Mg/a
Puesta en marcha	2019
Cliente	PreZero Wertstoffmanagement, Porta Westfalica, Alemania

Reconstruir de planta automática de clasificación de **Oppin, Alemania**

Ubicación	Oppin, Sajonia-Anhalt, Alemania
Planta	Planta de clasificación de envases y embalajes
Capacidad de la planta	15 Mg/h
Modernización	2019
Puesta en marcha	2008
Cliente	Tönsmeier Service, Porta Westfalica, Alemania

Planta municipal de clasificación de residuos de Bydgoszcz, Polonia

Ubicación	Bydgoszcz, Polonia
Planta	Tratamiento de RSU
Capacidad de la planta	20 Mg/h de residuos de recogida selectiva
Modernización	2018
Cliente	ProNatura, Bydgoszcz, Polonia

Planta municipal de clasificación de residuos de Cracovia, Polonia

Ubicación	Cracovia, Polonia
Planta	Tratamiento mecánico de RSU
Capacidad de la planta	55.000 Mg/a 9.000 Mg/a de vidrio
Modernización	2018
Puesta en marcha	2013
Cliente	Miejskie Przedsiębiorstwo Oczyszczania en Cracovia, Polonia

Planta municipal de clasificación de residuos de Brześć Kujawski, Polonia

Ubicación	Brześć Kujawski, Polonia
Planta	Tratamiento mecánico de residuos sólidos urbanos (RSU)
Capacidad de la planta	60.000 Mg/a de RSU mezclado 5.000 – 6.000 Mg/a de residuos de recogida selectiva
Modernización	2018
Cliente	Przedsiębiorstwo Gospodarki Odpadami, Kujawski, Polonia

Planta de tratamiento para plásticos de frigoríficos de Lünen, Alemania

Ubicación	Lünen, Renania del Norte-Westfalia, Alemania
Planta	Planta de tratamiento para plásticos de frigoríficos
Capacidad de la planta	3 Mg/h
Puesta en marcha	2018
Cliente	RE Plano, Lünen, Alemania

Planta de clasificación de envases y embalajes de Swisttal, Alemania

Ubicación	Swisttal, Renania del Norte-Westfalia, Alemania
Planta	Planta automática de clasificación de envases livianos
Capacidad de la planta	21 Mg/h
Puesta en marcha	2018
Cliente	Hündgen Entsorgungs, Swisttal, Alemania

Planta de clasificación de envases y embalajes de Gernsheim, Alemania

Ubicación	Gernsheim, Hessen, Alemania
Planta	Planta de clasificación de envases y embalajes
Capacidad de la planta	22 Mg/h
Puesta en marcha	2018
Cliente	Meilo, Gernsheim, Alemania

Planta municipal de clasificación de residuos de Gać, Polonia

Ubicación	Gać, Polonia
Planta	Tratamiento mecánico de RSU
Capacidad de la planta	60.000 Mg/a
Puesta en marcha	2003, 2010 y 2015
Cliente	Zakład Gospodarowania Odpadami en Gać, Polonia

Centro de gestión de residuos de Tychy, Polonia

Ubicación	Tychy, Polonia
Planta	Tratamiento de RSU
Capacidad de la planta	Planta de clasificación: 22 Mg/h, 78.000 Mg/a
Puesta en marcha	2014
Cliente	Master-Waste and Energia Tychy, Polonia

Planta automática de clasificación de Singapur

Ubicación	Singapur
Planta	Planta automática de clasificación de envases livianos
Capacidad de la planta	10 Mg/h
Puesta en marcha	2014
Cliente	Colex, Singapur

Planta automática de clasificación de Iserlohn, Alemania

Ubicación	Iserlohn, Renania del Norte-Westfalia, Alemania
Planta	Planta automática de clasificación de envases livianos
Capacidad de la planta	18 Mg/h
Puesta en marcha	2014
Cliente	Lobbe, Iserlohn, Alemania

Planta municipal de clasificación de residuos de Białystok, Polonia

Ubicación	Białystok, Polonia
Planta	Tratamiento mecánico de RSU
Capacidad de la planta	100.000 Mg/a
Puesta en marcha	2011
Cliente	P.P.U.H. Czyścioch en Białystok, Polonia

Planta municipal de clasificación de residuos de Varsóvia, Polonia

Ubicación	Varsóvia, Polonia
Planta	Tratamiento mecánico de RSU
Capacidad de la planta	225.000 Mg/a (para 3 turnos)
Puesta en marcha	2010
Cliente	Byś-Wojciech Byśkiniewicz en Varsóvia, Polonia

Planta automática de clasificación de **Bochum, Alemania**

Ubicación	Bochum, Renania del Norte-Westfalia, Alemania
Planta	Planta automática de clasificación de envases livianos
Capacidad de la planta	12 Mg/h
Puesta en marcha	2010
Cliente	Remondis, Lünen, Alemania

Planta automática de clasificación de **Soltau, Alemania**

Ubicación	Soltau, Baja Sajonia, Alemania
Planta	Planta automática de clasificación de envases y embalajes
Capacidad de la planta	8 Mg/h
Puesta en marcha	2007
Cliente	Abfallbeseitigung H.Cohrs, Soltau, Alemania

Planta automática de clasificación de **Würzburg, Alemania**

Ubicación	Würzburg, Bavaria, Alemania
Planta	Planta automática de clasificación de envases y embalajes
Capacidad de la planta	7 Mg/h
Puesta en marcha	2007
Cliente	Würzburger Recycling, Alemania

Modificación de la planta de clasificación de **Detmold, Alemania**

Ubicación	Detmold, Renania del Norte-Westfalia, Alemania
Planta	Planta de clasificación de envases y embalajes
Capacidad de la planta	8 Mg/h
Puesta en marcha	2006
Cliente	DST-Wertstoffsartierung & Recycling Detmold, Alemania

Planta automática de clasificación de Karditsa, Grecia

Ubicación	Karditsa, Grecia
Planta	Planta automática de clasificación de residuos mezclados
Capacidad de la planta	5 Mg/h
Puesta en marcha	2005
Cliente	HE.R.R.Co., Kifissia, Grecia

Modification de planta de tratamiento de RINP de Herne, Alemania

Ubicación	Herne, Renania del Norte-Westfalia, Alemania
Planta	Planta de clasificación de envases y embalajes
Capacidad de la planta	12 Mg/h
Puesta en marcha	2005
Cliente	Veolia, Herne, Alemania

Modificación de la planta automática de clasificación de Breinermoor, Alemania

Ubicación	Breinermoor, Baja Sajonia, Alemania
Planta	Planta de clasificación de envases y embalajes
Capacidad de la planta	9 Mg/h
Puesta en marcha	2005
Cliente	GMA, Wangerland, Alemania

Modificación de la planta automática de clasificación de Troisdorf, Alemania

Ubicación	Troisdorf, Renania del Norte-Westfalia, Alemania
Planta	Planta de clasificación de envases y embalajes
Capacidad de la planta	8 Mg/h
Puesta en marcha	2002
Cliente	Remondis, Lünen, Alemania

Modificación de la planta automática de clasificación de Essen, Alemania

Ubicación	Essen, Renania del Norte-Westfalia, Alemania
Planta	Planta de clasificación de envases y embalajes
Capacidad de la planta	7 Mg/h
Puesta en marcha	2001
Cliente	Remondis, Lünen, Alemania

Planta automática de clasificación de Colonia-Rodenkirchen, Alemania

Ubicación	Colonia-Rodenkirchen, North Rhine-Westphalia, Alemania
Planta	Planta de clasificación de envases y embalajes
Capacidad de la planta	4 Mg/h
Puesta en marcha	2001
Cliente	Remondis, Lünen, Alemania

Planta de clasificación de Backnang, Alemania

Ubicación	Backnang, Baden-Wuerttemberg, Alemania
Planta	Planta de clasificación de envases y embalajes
Capacidad de la planta	3 Mg/h
Puesta en marcha	1999
Cliente	Veolia, Filderstadt, Alemania

Planta de clasificación de Speyerdorf, Alemania

Ubicación	Speyerdorf, Baden-Wuerttemberg, Alemania
Planta	Planta de clasificación de envases y embalajes
Capacidad de la planta	3 Mg/h
Puesta en marcha	1999
Cliente	Veolia, Filderstadt, Alemania

Planta de clasificación de **Achern, Alemania**

Ubicación	Achern, Baden-Wuerttemberg, Alemania
Planta	Planta de clasificación de envases y embalajes
Capacidad de la planta	4 Mg/h
Puesta en marcha	1998
Cliente	Mittelbadische Entsorgungs- und Recyclingbetriebe, Bietigheim, Alemania



IRM (INSTALACIONES DE RECUPERACIÓN DE MATERIALES)

PLANTAS DE CLASIFICACIÓN PARA RESIDUOS SECOS VALORIZABLES PROVENIENTES DE RESIDUOS DOMÉSTICOS



Planta de tratamiento de residuos sólidos urbanos (RSU) Hamburgo, Alemania

Ubicación Planta	Hamburgo, Alemania Planta de tratamiento de residuos sólidos urbanos (RSU) para la recogida de materiales reciclables
Capacidad de la planta	145.000 Mg/a, 33 Mg/h
Puesta en marcha	2026
Cliente	Stadtreinigung Hamburgo, Alemania

IRM Tuas, Singapur

Ubicación Planta	Tuas, Singapur Planta de clasificación de residuos antes de la incineración
Capacidad de la planta	77.500 Mg/a
Puesta en marcha	2026
Cliente	ST Engineering Marine Ltd., Singapur

Planta de clasificación para residuos sólidos urbanos (RSU) y residuos secos reciclables Altens East, Escocia

Ubicación Planta	Aberdeen, Escocia Planta de clasificación para residuos sólidos urbanos (RSU) y residuos secos reciclables
Capacidad de la planta	33.000 Mg/a
Puesta en marcha	2025
Cliente	Suez Recycling and Recovery UK, Berkshire, Reino Unido

Planta de clasificación para residuos secos reciclables y residuo comercial e industrial Santiago de Chile, Chile

Ubicación	Santiago de Chile, Chile
Planta	Planta de clasificación para residuos secos reciclables y residuo comercial e industrial
Capacidad de la planta	7 Mg/h, 30.000 Mg/a
Puesta en marcha	2023
Cliente	Ambipar, Santiago de Chile, Chile

Planta de clasificación para residuos secos reciclables Oporto, Portugal

Ubicación	Oporto, Portugal
Planta	Planta de clasificación de residuos para residuos secos reciclables
Capacidad de la planta	8 Mg/h, 35.000 Mg/a
Puesta en marcha	2023
Cliente	Lipor, Baguim do Monte, Portugal

Reconstruir Bockenberg, Alemania

Ubicación	Renania del Norte-Westfalia, Alemania
Planta	Planta de clasificación de residuos
Capacidad de la planta	16 Mg/h
Puesta en marcha	2019
Cliente	AVEA, Leverkusen, Alemania

IRM Southwark, Londres, Reino Unido

Ubicación	Southwark, Londres, Reino Unido
Planta	Tratamiento mecánico de residuos
Capacidad de la planta	25 Mg/h
Puesta en marcha	2012
Cliente	Veolia, Reino Unido

IRM West-Berkshire, Reino Unido

Ubicación	Berkshire, Reino Unido
Planta	Tratamiento mecánico de residuos
Capacidad de la planta	15 Mg/h
Puesta en marcha	2011
Cliente	Veolia, Reino Unido

IRM Swanley, Reino Unido

Ubicación	Swanley, Reino Unido
Planta	Tratamiento mecánico de residuos
Capacidad de la planta	15 Mg/h
Puesta en marcha	2011
Cliente	Ideal Waste, Reino Unido

IRM Mansfield, Reino Unido

Ubicación	Mansfield, Reino Unido
Planta	Tratamiento mecánico de residuos
Capacidad de la planta	25 Mg/h
Puesta en marcha	2009
Cliente	Veolia, Reino Unido

IRM Newcastle, Reino Unido

Ubicación	Newcastle, Reino Unido
Planta	Tratamiento mecánico de residuos
Capacidad de la planta	15 Mg/h
Puesta en marcha	2009
Cliente	Sita UK, Reino Unido

IRM Rainham, Reino Unido

Ubicación	Rainham, Reino Unido
Planta	Actualización de planta, se añade tratamiento de vidrio
Capacidad de la planta	22 Mg/h
Puesta en marcha	2009
Cliente	Veolia, Reino Unido

IRM Brighton, Reino Unido

Ubicación	Brighton, Reino Unido
Planta	Tratamiento mecánico de residuos
Capacidad de la planta	15 Mg/h
Puesta en marcha	2008
Cliente	Veolia , Reino Unido

IRM Caythorpe, Reino Unido

Ubicación	Caythorpe, Reino Unido
Planta	Tratamiento mecánico de residuos
Capacidad de la planta	15 Mg/h
Puesta en marcha	2008
Cliente	MID UK, Reino Unido

IRM Reading, Reino Unido

Ubicación	Reading, Reino Unido
Planta	Tratamiento mecánico de residuos
Capacidad de la planta	15 Mg/h
Puesta en marcha	2008
Cliente	AECOM/RE3, Reino Unido

Autoclave Rotherham, Reino Unido

Ubicación	Rotherham, Reino Unido
Planta	Tratamiento mecánico de residuos
Capacidad de la planta	80.000 Mg/a
Puesta en marcha	2008
Cliente	Sterecycle, Reino Unido

IRM Alton, Reino Unido

Ubicación	Alton, Reino Unido
Planta	Tratamiento mecánico de residuos
Capacidad de la planta	24 Mg/h
Puesta en marcha	2004
Cliente	Veolia, Reino Unido

IRM Greenwich, Reino Unido

Ubicación	Greenwich, Reino Unido
Planta	Tratamiento mecánico de residuos
Capacidad de la planta	50.000 Mg/a
Puesta en marcha	2004
Cliente	Veolia, Reino Unido

IRM Grondon, Reino Unido

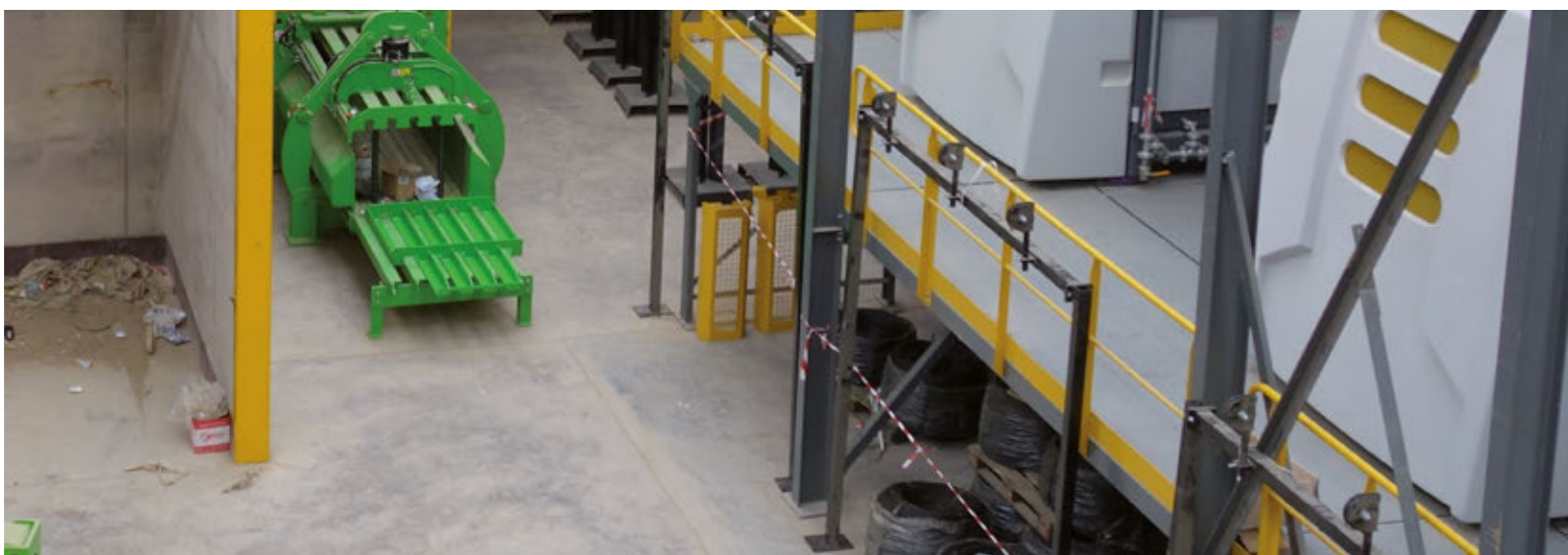
Ubicación	Grondon, Reino Unido
Planta	Tratamiento mecánico de residuos
Capacidad de la planta	14 Mg/h
Puesta en marcha	2003
Cliente	Grondon Waste Management, Reino Unido

IRM Rainham, Reino Unido

Ubicación	Rainham, Reino Unido
Planta	Tratamiento mecánico de residuos
Capacidad de la planta	50.000 Mg/a
Puesta en marcha	2001
Cliente	Veolia, Brentwood, Reino Unido



**COMBUSTIBLE DERIVADO DE RESIDUO (CDR)
PLANTAS PARA PRODUCIR COMBUSTIBLE DERIVADO DE
RESIDUO (CDR) Y COMBUSTIBLE SÓLIDO RECUPERADO (CSR)**



Planta de clasificación para residuos industriales no peligrosos (RINP) de Hannover, Alemania

Ubicación	Hannover, Alemania
Planta	Planta de tratamiento de RINP para la producción de CSR
Capacidad de la planta	24 Mg/h
Puesta en marcha	2021
Cliente	Noris Entsorgung, Alemania

Planta de clasificación para residuos industriales no peligrosos (RINP) y residuos de Construcción y Demolición (C&D) de Hannover, Alemania

Ubicación	Hannover, Alemania
Planta	Planta de clasificación para RINP y residuos de C&D para producir CDR
Capacidad de la planta	30 Mg/h
Puesta en marcha	2018
Cliente	Tönsmeier Entsorgung, Alemania

Planta de clasificación de residuos industriales no peligrosos (RINP) de Rugby, Reino Unido

Ubicación	Rugby, Reino Unido
Planta	Planta de clasificación de RINP y residuos domésticos para la producción de CSR
Capacidad de la planta	55 Mg/h de RINP y residuos domésticos
Puesta en marcha	2015
Cliente	Sita UK, Reino Unido

Planta de clasificación para residuos industriales no peligrosos (RINP) de Birmingham, Reino Unido

Ubicación	Birmingham, Reino Unido
Planta	Planta de tratamiento de RINP para la producción de CSR
Capacidad de la planta	24 Mg/h de RINP
Puesta en marcha	2013
Cliente	Sita UK, Reino Unido

Planta de clasificación para residuos industriales no peligrosos (RINP) y residuos de Construcción y Demolición (C&D) de Helsinki, Finlandia

Ubicación	Helsinki, Finlandia
Planta	Planta de clasificación para RINP y residuos de C&D para producir CDR
Capacidad de la planta	25 Mg/h de RINP 30 Mg/h de residuos de C&D
Puesta en marcha	2010
Cliente	Lassila Tikanoja, Finlandia

Planta de clasificación para residuos industriales no peligrosos (RINP) de Northampton, Reino Unido

Ubicación	Northampton, Reino Unido
Planta	Producción de CDR/ CSR
Capacidad de la planta	25 Mg/h
Puesta en marcha	2009
Cliente	HW Martin, Reino Unido

Planta de tratamiento para CDR de Meppen, Alemania

Ubicación	Meppen, Baja Sajonia, Alemania
Planta	Producción de CDR/CSR
Capacidad de la planta	30 Mg/h
Puesta en marcha	2006
Cliente	Augustin Städtereinigung, Meppen, Alemania

Planta de tratamiento para CDR de Flörsheim, Alemania

Ubicación	Flörsheim, Hessen, Alemania
Planta	Producción de CDR/CSR
Capacidad de la planta	13 Mg/h
Puesta en marcha	2006
Cliente	Remondis, Lünen, Alemania

Planta de tratamiento para CDR de Colonia, Alemania

Ubicación	Colonia, Renania del Norte-Westfalia, Alemania
Planta	Producción de CDR/CSR
Capacidad de la planta	20 Mg/h
Puesta en marcha	2006
Cliente	GVG, Colonia, Alemania

Planta de tratamiento para CDR de Wels, Austria

Ubicación	Wels, Austria
Planta	Producción de CDR/CSR
Capacidad de la planta	18 Mg/h
Puesta en marcha	2006
Cliente	Energie Wels, Austria

Planta de tratamiento para CDR de Ihlenberg, Alemania

Ubicación	Ihlenberg, Mecklenburg-Western Pomerania, Alemania
Planta	Producción de CDR/CSR
Capacidad de la planta	25 Mg/h
Puesta en marcha	2006
Cliente	RABA Ihlbenberg, Selmsdorf, Alemania

Planta de tratamiento para CDR de Halle-Lochau, Alemania

Ubicación	Lochau, Baja Sajonia, Alemania
Planta	Producción de CDR/CSR
Capacidad de la planta	20 Mg/h
Puesta en marcha	2006
Cliente	Fehr Umwelt, Döllnitz, Alemania

Planta de tratamiento para CDR de Ennigerloh, Alemania

Ubicación	Ennigerloh, Renania del Norte-Westfalia, Alemania
Planta	Producción de CDR/CSR
Capacidad de la planta	24 Mg/h
Puesta en marcha	2006
Cliente	EKOWEST, Ennigerloh, Alemania

Planta de tratamiento para CDR de Meschede, Alemania

Ubicación	Meschede, Renania del Norte-Westfalia, Alemania
Planta	Producción de CDR/CSR
Capacidad de la planta	30 Mg/h
Puesta en marcha	2005
Cliente	Remondis, Lünen, Alemania

Planta de tratamiento para CDR de Neuss, Alemania

Ubicación	Neuss, Renania del Norte-Westfalia, Alemania
Planta	Producción de CDR/CSR
Capacidad de la planta	30 Mg/h
Puesta en marcha	2005
Cliente	EGN, Grevenbroich, Alemania

Planta de tratamiento para CDR de Bochum, Alemania

Ubicación	Bochum, Renania del Norte-Westfalia, Alemania
Planta	Producción de CDR/CSR
Capacidad de la planta	30 Mg/h
Puesta en marcha	2005
Cliente	Weber, Bochum, Alemania

Planta de tratamiento para CDR de Kerpen, Alemania

Ubicación	Kerpen, Renania del Norte-Westfalia, Alemania
Planta	Producción de CDR/CSR
Capacidad de la planta	20 Mg/h
Puesta en marcha	2005
Cliente	Schönmackers, Kerpen, Alemania

Planta de tratamiento para CDR de Asdonkshof, Alemania

Ubicación	Kamp Lintfort, Renania del Norte-Westfalia, Alemania
Planta	Producción de CDR/CSR
Capacidad de la planta	20 Mg/h
Puesta en marcha	2005
Cliente	KWA, Kreis Wesel, Kamp Lintfort, Alemania

Planta de tratamiento para CDR de Wiefels, Alemania

Ubicación	Wiefels, Baja Sajonia, Alemania
Planta	Producción de CDR/CSR
Capacidad de la planta	20 Mg/h
Puesta en marcha	2004
Cliente	GMA, Wangerland, Alemania

Planta de tratamiento para CDR de Winschoten, Holanda

Ubicación	Winschoten, Holanda
Planta	Producción de CDR/CSR
Capacidad de la planta	15 Mg/h
Puesta en marcha	2002
Cliente	AIBra Winschoten, Winschoten, Holanda

Planta de tratamiento para CDR de **Delitzsch, Alemania**

Ubicación	Delitzsch, Sajonia, Alemania
Planta	Producción de CDR/CSR
Capacidad de la planta	60.000 Mg/a
Puesta en marcha	2002
Capacidad de la planta	50.000 Mg/a
Puesta en marcha	2000
Daños por incendio en 2002:	Nueva instalación y ampliación de la planta
Cliente	Kreiswerke Delitzsch, Delitzsch, Alemania

Planta de tratamiento para CDR de **Akea, Alemania**

Ubicación	Erfstadt, Renania del Norte-Westfalia, Alemania
Planta	Producción de CDR/CSR
Capacidad de la planta	45.000 Mg/a (operación a un turno)
Puesta en marcha	1998
Cliente	Remondis, Lünen, Alemania

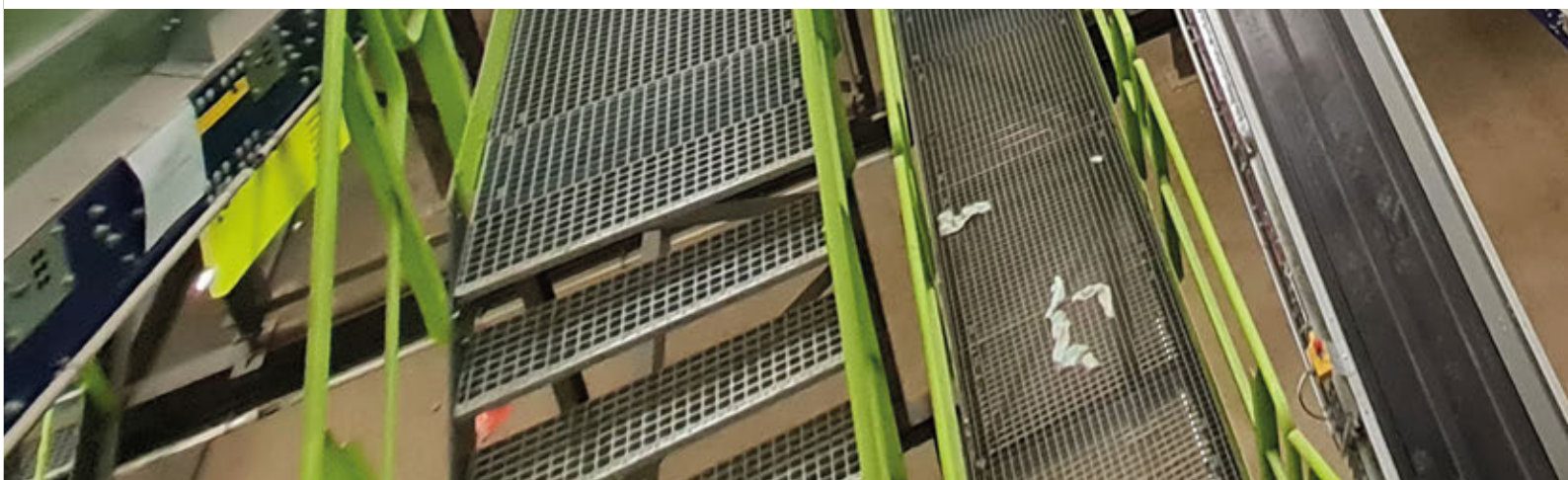
Planta de tratamiento para CDR de **Krefeld, Alemania**

Ubicación	Krefeld, Renania del Norte-Westfalia, Alemania
Planta	Planta de producción de pellets como CDR
Capacidad de la planta	13.000 Mg/a (operación a un turno)
Puesta en marcha	1995
Cliente	Remondis, Krefeld, Alemania



**RESIDUOS INDUSTRIALES NO PELIGROSOS
(RINP), RESIDUOS DE CONSTRUCCIÓN Y
DEMOLICIÓN (C&D), RESIDUOS VOLUMINOSOS**

**PLANTAS DE TRATAMIENTO PARA RESIDUOS INDUSTRIALES
NO PELIGROSOS (RINP), RESIDUOS DE CONSTRUCCIÓN Y
DEMOLICIÓN (C&D), RESIDUOS VOLUMINOSOS**



Planta de clasificación de residuos sólidos urbanos, Gent, Bélgica

Ubicación	Gent, Bélgica
Planta	Residuos sólidos urbanos para la recuperación de materiales reciclables
Capacidad de la planta	65.000 Mg/a
Puesta en marcha	2021
Cliente	Suez R&R BE Services, Bélgica

Planta de tratamiento de RINP Troisdorf, Alemania

Ubicación	Troisdorf, Nordrhein-Westfalen, Alemania
Planta	Planta de tratamiento de RINP
Capacidad de la planta	20 Mg/h
Puesta en marcha	2019
Cliente	Remondis, Alemania

Planta de tratamiento de RINP Eichenzell, Alemania

Ubicación	Eichenzell, Hessen, Alemania
Planta	Planta de tratamiento de RINP
Capacidad de la planta	22 Mg/h
Puesta en marcha	2019
Cliente	Veolia Umweltservice West, Eichenzell, Alemania

Planta de tratamiento de RINP de Hannover, Alemania

Ubicación	Hannover, Baja Sajonia, Alemania
Planta	Planta de tratamiento de RINP
Capacidad de la planta	80.000 Mg/a
Puesta en marcha	2018
Cliente	Tönsmeier Entsorgung, Alemania

Planta de clasificación de Ahrental, Austria

Ubicación	Ahrental, Austria
Planta	Planta de clasificación para RINP y residuos de C&D y voluminosos
Capacidad de la planta	40 Mg/h
Puesta en marcha	2010
Cliente	Arge Ahrental Fröschl Alpine, Austria

Planta de tratamiento de RINP de Helsinki, Finlandia

Ubicación	Helsinki, Finlandia
Planta	Planta de clasificación para RINP y residuos de C&D
Capacidad de la planta	25 Mg/h de RINP 30 Mg/h de residuos de C&D
Puesta en marcha	2010
Cliente	Lassila Tikanoja, Finlandia

Planta de tratamiento de RINP de Northampton, Reino Unido

Ubicación	Northampton, Reino Unido
Planta	Planta de producción de CDR/CSR
Capacidad de la planta	25 Mg/h
Puesta en marcha	2009
Cliente	HW Martin, Reino Unido

Planta de clasificación de Ennigerloh, Alemania

Ubicación	Ennigerloh, Renania del Norte-Westfalia, Alemania
Planta	Planta de clasificación para RINP y RSU
Capacidad de la planta	26 Mg/h de residuos domésticos 26 Mg/h de RSU
Puesta en marcha	2008
Cliente	AWG, Warendorf, Alemania

Planta de clasificación de **Luton, Reino Unido**

Ubicación	Luton, Reino Unido
Planta	Planta de clasificación para RINP
Capacidad de la planta	30 Mg/h
Puesta en marcha	2008
Cliente	Cawley, Reino Unido

Planta de clasificación de **Bitburg, Alemania**

Ubicación	Bitburg, Palatinado de Renania, Alemania
Planta	Planta de clasificación de RINP, residuos de C&D y voluminosos
Capacidad de la planta	15 Mg/h
Puesta en marcha	2006
Cliente	BRG Umweltpark Bitburg, Alemania

Planta de clasificación de **GVG, Alemania**

Ubicación	Colonia, Renania del Norte-Westfalia, Alemania
Planta	Planta de clasificación para RINP
Capacidad de la planta	40 Mg/h
Puesta en marcha	2006
Cliente	GVG Köln, Colonia, Alemania

Planta de TMB de **Gernsheim, Alemania**

Ubicación	Gernsheim, Bavaria, Alemania
Planta	Planta de clasificación de RINP, residuos de C&D y voluminosos
Capacidad de la planta	90.000 Mg/a
Puesta en marcha	1996
Cliente	Waibel, Gernsheim, Alemania

Planta de clasificación de **BAV, Alemania**

Ubicación	Colonia Rath-Heumar, Renania del Norte-Westfalia, Alemania
Planta	Planta de clasificación de RINP, residuos de C&D y voluminosos
Capacidad de la planta	45 Mg/h
Puesta en marcha	1994
Cliente	Remondis, Viersen, Alemania

Planta de tratamiento de residuos de **Construcción y Demolición (C&D) de Neandertal, Alemania**

Ubicación	Mettmann, Renania del Norte-Westfalia, Alemania
Planta	Planta de tratamiento de residuos de Construcción y Demolición (C&D)
Capacidad de la planta	45 Mg/h
Puesta en marcha	1994
Cliente	R+R Rohstoffrückgewinnung und Recycling, Mettmann, Alemania



TRATAMIENTO DE RESIDUOS DE PAPEL

PLANTAS DE CLASIFICACIÓN PARA RESIDUOS DE PAPEL Y CARTÓN



Planta de clasificación de papel de **Bern, Suiza**

Ubicación	Bern, Suiza
Planta	Planta de clasificación de papel
Capacidad de la planta	14 Mg/h
Puesta en marcha	2017
Cliente	Alpabern, Suiza

Planta de clasificación de papel de **Dachau, Alemania**

Ubicación	Dachau, Bavaria, Alemania
Planta	Planta de clasificación de papel
Capacidad de la planta	24 Mg/h dos líneas
Puesta en marcha	2008
Cliente	ASO, Dachau, Alemania

Planta de clasificación de papel de **Zorneding, Alemania**

Ubicación	Zorneding, Bavaria, Alemania
Planta	Planta de clasificación de papel doméstico
Capacidad de la planta	12 Mg/h
Puesta en marcha	2007
Cliente	Ammer, Zorneding, Alemania

Planta de clasificación de papel de **Schwedt, Alemania**

Ubicación	Schwedt, Brandenburgo, Alemania
Planta	Planta de clasificación de papel doméstico
Capacidad de la planta	20 Mg/h
Puesta en marcha	2004
Cliente	MAD, Munique, Alemania

Planta automática de clasificación de papel de **Sheffield, Reino Unido**

Ubicación	Sheffield, Reino Unido
Planta	Planta automática de clasificación de papel
Capacidad de la planta	14 Mg/h
Puesta en marcha	2003
Cliente	Onyx, Reino Unido

Planta automática de clasificación de papel de Colonia-Merkenich, Alemania

Ubicación	Colonia-Merkenich, Renania del Norte-Westfalia, Alemania
Planta	Planta automática de clasificación de papel
Capacidad de la planta	14,5 Mg/h
Puesta en marcha	2001
Cliente	Remondis, Lünen, Alemania

Planta de clasificación de Nützen, Alemania

Ubicación	Nützen, Baja Sajonia, Alemania
Planta	Planta de clasificación de papel y catonaje
Capacidad de la planta	12 Mg/h
Puesta en marcha	1999
Cliente	Brockmann, Nützen, Alemania

Planta de clasificación de Hamburgo, Alemania

Ubicación	Hamburgo, Alemania
Planta	Planta de clasificación de papel y catonaje
Capacidad de la planta	13 Mg/h
Puesta en marcha	1999
Cliente	Veolia, Hamburgo, Alemania



**RESIDUOS DOMÉSTICOS, CSR/CDR ANTES
DE LA VALORIZACIÓN TÉRMICA
PLANTAS DE PRE-CLASIFICACIÓN ANTES DE SU
VALORIZACIÓN TÉRMICA**



Tratamiento previo a la Gasificación de Hull, Reino Unido

Ubicación	Hull, Reino Unido
Planta	Tratamiento previo a la Gasificación, Tratamiento Mecánico de CDR, separación de impurezas
Capacidad de la planta	278.000 Mg/a
Puesta en marcha	2018
Cliente	M+W Group, Reino Unido

Planta de pre-tratamiento de Solucom, Luxemburgo

Ubicación	Leudeling, Luxemburgo
Planta	Pre-tratamiento mecánico de RSU previo a su valorización térmica
Capacidad de la planta	20.000 Mg/a
Puesta en marcha	2001
Cliente	Solucom, Luxemburgo

Planta de pre-tratamiento de Colonia-Niehl, Alemania

Ubicación	Colonia-Niehl, Renania del Norte-Westfalia, Alemania
Planta	Planta de pre-tratamiento de RSU previo a su valorización térmica
Capacidad de la planta	660.000 Mg/a
Puesta en marcha, renovación y ampliación	desde febrero 1996 hasta 2000
Cliente	AVG Abfallentsorgungs- und Verwertungs-Gesellschaft Köln, Colonia, Alemania

Planta de pre-tratamiento de Leverkusen, Alemania

Ubicación	Leverkusen, Renania del Norte-Westfalia, Alemania
Planta	Pre-tratamiento mecánico de RSU previo a su valorización térmica
Capacidad de la planta	38.500 Mg/a
Puesta en marcha	1994
Cliente	AWL Abfallwirtschaftsgesellschaft, Leverkusen, Alemania



ESCORIAS Y CENIZAS DE INCINERACIÓN

TRATAMIENTO DE ESCORIAS Y CENIZAS DE INCINERACIÓN



Planta de tratamiento de escorias de Gelsenkirchen, Alemania

Ubicación Planta	Zentraldeponie Emscherbruch, Alemania Tratamiento de escorias y cenizas de incineración
Capacidad de la planta	150 Mg/h
Modificación	2021 (extensión de la línea de procesamiento)
Puesta en marcha	2011
Cliente	AGR, Alemania

Planta de tratamiento de escorias de Poznan, Polonia

Ubicación Planta	Poznan, Polonia Tratamiento de escorias y cenizas de incineración
Capacidad de la planta	40 Mg/h
Puesta en marcha	2016
Cliente	Hitachi Zosen Inova, Suiza

Planta de tratamiento de escorias de Mannheim, Alemania

Ubicación Planta	Mannheim, Alemania Tratamiento móvil de escorias
Capacidad de la planta	0-8 mm = 55 Mg/h 8-75 mm = 40 Mg/h
Puesta en marcha	2009
Cliente	Remex, Alemania

Planta de tratamiento de escorias de Halle, Alemania

Ubicación Planta	Halle, Sajonia Anhalt, Alemania Tratamiento de escorias con separación de materiales reciclables y preparación de escorias como material de construcción
Capacidad de la planta	120 Mg/h
Puesta en marcha	2005
Cliente	Baumann & Burmeister (Strabag), Alemania

Planta de tratamiento de escorias de Illingen, Alemania

Ubicación	Illingen, Sarre, Alemania
Planta	Tratamiento de escorias con separación de materiales reciclables y preparación de escorias como material de construcción
Capacidad de la planta	180.000 Mg/a
Puesta en marcha	1999
Cliente	Sotec, Sarre, Alemania

Planta de tratamiento de escorias de Weisweiler, Alemania

Ubicación	Weisweiler, Renania del Norte-Westfalia, Alemania
Planta	Tratamiento de escorias con separación de materiales reciclables y preparación de escorias como material de construcción
Capacidad de la planta	100.000 Mg/a
Puesta en marcha	1999
Cliente	TRAWA, Aquisgrán, Alemania

Planta de tratamiento de escorias de Colonia-Niehl, Alemania

Ubicación	Colonia-Niehl, Renania del Norte-Westfalia, Alemania
Planta	Tratamiento de escorias con separación de materiales reciclables y preparación de escorias como material de construcción
Capacidad de la planta	130.000 Mg/a
Puesta en marcha	1998
Cliente	AVG Abfallentsorgungs- und Verwertungsgesellschaft Köln, Colonia, Alemania

Planta de tratamiento de escorias de MVR Rugenberger Damm, Hamburgo, Alemania

Ubicación	Hamburgo, Alemania
Planta	Tratamiento de escorias con separación de materiales reciclables y preparación de escorias como material de construcción
Capacidad de la planta	50 Mg/h
Puesta en marcha	1998
Cliente	MVR Müllverwertung Rugenberger Damm, Hamburgo, Alemania



PLANTAS DE COMPOSTAJE



Planta de compostaje **Bützberg, Alemania**

Ubicación	Bützberg, Alemania
Planta	Segundo sistema de pilas Wendelin
Capacidad de la planta	45.000 Mg/a
Puesta en marcha	2027
Cliente	Stadtreinigung Hamburg, Alemania

Planta de compostaje de **Neot Chovav, Israel**

Ubicación	Neot Chovav, Israel
Planta	Estabilización de la fracción RSU < 80mm, Sistema BIODEGMA
Capacidad de la planta	60.000 Mg/a
Puesta en marcha	En construcción
Cliente	Bar-Idan Tohar 2009, Israel

Planta de compostaje de **Ein HaShlosa, Israel**

Ubicación	Ein HaShlosa, Israel
Planta	Estabilización de la fracción RSU < 80mm, Sistema BIODEGMA
Capacidad de la planta	50.000 Mg/a
Puesta en marcha	En construcción
Cliente	Hayun Ecology Compost Industry, Israel

Planta de compostaje de **Oberschmon, Alemania**

Ubicación	Oberschmon, Alemania
Planta	Compostaje de lodos de depuradora, Sistema BIODEGMA
Capacidad de la planta	30.000 Mg/a
Puesta en marcha	2022
Cliente	Wiese Umwelt Service, Alemania

Planta de compostaje de **Obersontheim, Alemania**

Ubicación	Obersontheim, Alemania
Planta	Planta de compostaje, Sistema BIODEGMA
Capacidad de la planta	25.000 Mg/a
Puesta en marcha	2020
Cliente	KGH Umweltservice, Alemania

Gestión de residuos de **Hannover, Alemania**

Ubicación	Hannover, Baja Sajonia, Alemania
Planta	Segundo sistema de pilas Wendelin plus puente de carga
Capacidad de la planta	40.000 Mg/a
Puesta en marcha	2020
Cliente	AHA Hannover, Alemania

Planta de compostaje de **Działdowo, Polonia**

Ubicación	Działdowo, Polonia
Planta	Estabilización de la fracción RSU < 80mm, Sistema BIODEGMA
Capacidad de la planta	15.000 Mg/a
Puesta en marcha	2019
Client	Ekologiczny Związek Gmin "Działdowszczyzna", Polonia

Planta de compostaje de **Rekowo, Polonia**

Ubicación	Rekowo, Polonia
Planta	Estabilización de la fracción RSU < 80mm, Sistema BIODEGMA
Capacidad de la planta	8.000 Mg/a
Puesta en marcha	2019
Client	ZZO Sierzno, Rekowo, Polonia

Planta de compostaje de **Kwidzyn, Polonia**

Ubicación	Kwidzyn, Polonia
Planta	Estabilización de la fracción RSU < 80mm, Sistema BIODEGMA
Capacidad de la planta	12.000 Mg/a
Puesta en marcha	2019
Client	Zakład Utylizacji Odpadów, Polonia

Modernización de planta de compostaje de **Goch, Alemania**

Ubicación	Goch, Renania del Norte-Westfalia, Alemania
Planta	Compostaje de residuos orgánicos y verdes Sistema BioFIX
Capacidad de la planta	70.000 Mg/a
Modernización	2019
Puesta en marcha	1998
Cliente	Schönmackers Umweltdienste, Goch, Alemania

Planta de compostaje de **Osnabrück, Alemania**

Ubicación	Osnabrück, Baja Sajonia, Alemania
Planta	Planta de compostaje para el tratamiento de residuos orgánicos y verdes, Túneles de compostaje
Capacidad de la planta	122.000 Mg/a
Puesta en marcha	2018
Cliente	Kompostierungsgesellschaft Region Osnabrück, Alemania

Planta de compostaje de **Buchen, Alemania**

Ubicación	Buchen, Alemania
Planta	Planta de compostaje para residuos verdes, Sistema BIODEGMA
Capacidad de la planta	5.000 Mg/a
Puesta en marcha	2017
Cliente	AWN Abfallwirtschaftsgesellschaft des Neckar-Odenwald-Kreises, Alemania

Planta de compostaje de **Wiesbaden, Alemania**

Ubicación	Wiesbaden, Alemania
Planta	Planta de compostaje para residuos verdes, Sistema BIODEGMA
Capacidad de la planta	13.000 Mg/a
Puesta en marcha	2017
Cliente	HK & G Service, Alemania

Planta de compostaje de **Dar es Salaam, Tanzania**

Ubicación	Dar es Salaam, Tanzania
Planta	Orgánicos Separados en Fuente - Planta de compostaje, Sistema BIODEGMA
Capacidad de la planta	55.000 Mg/a
Puesta en marcha	2016
Cliente	Dr. Kölsch Geo- und Umwelttechnik, Alemania

Planta de compostaje de **Hannover, Alemania**

Ubicación	Hannover, Baja Sajonia, Alemania
Planta	Sistema de pilas Wendelin
Capacidad de la planta	40.000 Mg/a
Puesta en marcha	2016
Cliente	AHA Hannover, Alemania

Planta de compostaje de **Varaždin, Croacia**

Ubicación	Varaždin, Croacia
Planta	Compostaje de lodos de depuradora, Sistema BIODEGMA
Capacidad de la planta	5.000 Mg/a
Puesta en marcha	2015
Cliente	HIS D.O.O., Croacia

Planta de compostaje de **Słupsk, Polonia**

Ubicación	Słupsk, Polonia
Planta	Estabilización de la fracción RSU < 80mm, Sistema BIODEGMA
Capacidad de la planta	13.000 Mg/a
Puesta en marcha	2015
Cliente	PGK Słupsk-Baza, Polonia

Planta de compostaje **Kołobrzeg, Polonia**

Ubicación	Kołobrzeg, Polonia
Planta	Estabilización de la fracción RSU < 80mm, Sistema BIODEGMA
Capacidad de la planta	16.000 Mg/a
Puesta en marcha	2015
Cliente	MZZ Kołobrzeg, Polonia

Planta de compostaje **Wola Pawłowska, Polonia**

Ubicación	Wola Pawłowska, Polonia
Planta	Estabilización de la fracción RSU < 80mm, Sistema BIODEGMA
Capacidad de la planta	20.500 Mg/a
Puesta en marcha	2015
Cliente	PUK, Polonia

Planta de compostaje **Sosnowiec, Polonia**

Ubicación	Sosnowiec, Polonia
Planta	Estabilización de la fracción RSU < 80mm, Sistema BIODEGMA
Capacidad de la planta	26.000 Mg/a
Puesta en marcha	2015
Cliente	MZSO Sosnowiec, Polonia

Planta de compostaje **Bolesław, Polonia**

Ubicación	Bolesław, Polonia
Planta	Estabilización de la fracción RSU < 80mm, Sistema BIODEGMA
Capacidad de la planta	21.000 Mg/a
Puesta en marcha	2015
Cliente	ZGK Bolesław, Polonia

Planta de compostaje de **Rybnik, Polonia**

Ubicación	Rybnik, Polonia
Planta	Estabilización de la fracción RSU < 80mm, Sistema BIODEGMA
Capacidad de la planta	20.000 Mg/a
Puesta en marcha	2015
Cliente	Sego, Polonia

Planta de compostaje de **Linkenbach, Alemania**

Ubicación	Linkenbach, Alemania
Planta	Túneles de compostaje
Capacidad de la planta	39.000 Mg/a
Puesta en marcha	2014
Cliente	Kreis Neuwied, Alemania

Planta de compostaje de **Düsseldorf, Alemania**

Ubicación	Düsseldorf, KDM, Alemania
Planta	Tratamiento de preclasificación previo al compostaje
Capacidad de la planta	40 Mg/h
Puesta en marcha	2013
Cliente	KDM, Düsseldorf, Alemania

Planta de compostaje de Toscana, Italia

Ubicación	Terranova Toscana, Italia
Planta	Compostaje de residuos orgánicos y verdes Sistema BioFIX
Capacidad de la planta	44.300 Mg/a
Puesta en marcha	2007
Cliente	Unieco, Italia

Compostaje de residuos orgánicos en combinación con TMB de Piemonte, Italia

Ubicación	Piamonte, Italia
Planta	Tratamiento Mecánico Biológico de residuos Sistema BioFIX
Capacidad de la planta	18.000 Mg/a
Puesta en marcha	2004
Cliente	Unieco, Italia

Planta de compostaje de Schwegermoor, Alemania

Ubicación	Schwegermoor, Baja Sajonia, Alemania
Planta	Optimización del compostaje de residuos orgánicos y verdes Sistema de túneles
Capacidad de la planta	50.000 Mg/a
Puesta en marcha	2003
Cliente	K.R.O., Schwegermoor, Alemania

Planta de compostaje de Stavanger, Noruega

Ubicación	Stavanger, Noruega
Planta	Compostaje de residuos orgánicos y verdes Sistema BioFIX
Capacidad de la planta	28.000 Mg/a
Puesta en marcha	2000
Cliente	IVAR Interkommunalt Vann, Avlops-og Renovasjonsverk, Forus, Noruega

Planta de compostaje de **Contarina, Italia**

Ubicación	Spresiano (TV), Italia
Planta	Compostaje de residuos orgánicos y verdes, así como tratamiento biológico Sistema Wendelin y Trimalin
Capacidad de la planta	52.200 Mg/a
Puesta en marcha	2000
Cliente	Lurgi Entsorgung, Ratingen, Alemania

Planta de compostaje de **Viersen, Alemania**

Ubicación	Viersen, Renania del Norte-Westfalia, Alemania
Planta	Compostaje de residuos orgánicos y verdes Sistema BioFIX
Capacidad de la planta	50.000 Mg/a
Puesta en marcha	1998
Cliente	Reterra, Viersen, Alemania

Planta de compostaje de **Neuss-Korschenbroich, Alemania**

Ubicación	Neuss-Korschenbroich, Renania del Norte-Westfalia, Alemania
Planta	Compostaje de residuos orgánicos y verdes Sistema Kompoflex
Capacidad de la planta	40.000 Mg/a
Puesta en marcha	1998
Cliente	Reterra, Viersen, Alemania

Planta de compostaje de **Düsseldorf-Mettmann, Alemania**

Ubicación	Ratingen, Renania del Norte-Westfalia, Alemania
Planta	Compostaje de residuos orgánicos y verdes Sistema BioFIX
Capacidad de la planta	35.000 Mg/a
Puesta en marcha	1997
Cliente	KDM – Kompostierungs- und Vermarktungsges. für Kreis Mettmann, Düsseldorf, Alemania

Planta de compostaje de **Colonia-Niehl, Alemania**

Ubicación	Colonia-Niehl, Renania del Norte-Westfalia, Alemania
Planta	Compostaje de residuos orgánicos y verdes Sistema Kompoflex
Capacidad de la planta	42.000 Mg/a
Puesta en marcha	1997
Cliente	AVG Abfallentsorgungs- und Verwertungs-Gesellschaft Köln, Colonia, Alemania

Planta de compostaje de **VZEK, Alemania**

Ubicación	Ertstadt, Renania del Norte-Westfalia, Alemania
Planta	Compostaje de residuos orgánicos y verdes Sistema Kompoflex
Capacidad de la planta	54.000 Mg/a
Puesta en marcha	1997
Cliente	Remondis, Lünen, Alemania

Planta de compostaje de **Bischofsheim, Alemania**

Ubicación	Bischofsheim, Hessen, Alemania
Planta	Compostaje de residuos orgánicos y verdes
Capacidad de la planta	30.000 Mg/a
Puesta en marcha	1995
Cliente	Riedwerke Groß Gerau, Groß Gerau, Alemania

Planta de compostaje de **Lochau, Alemania**

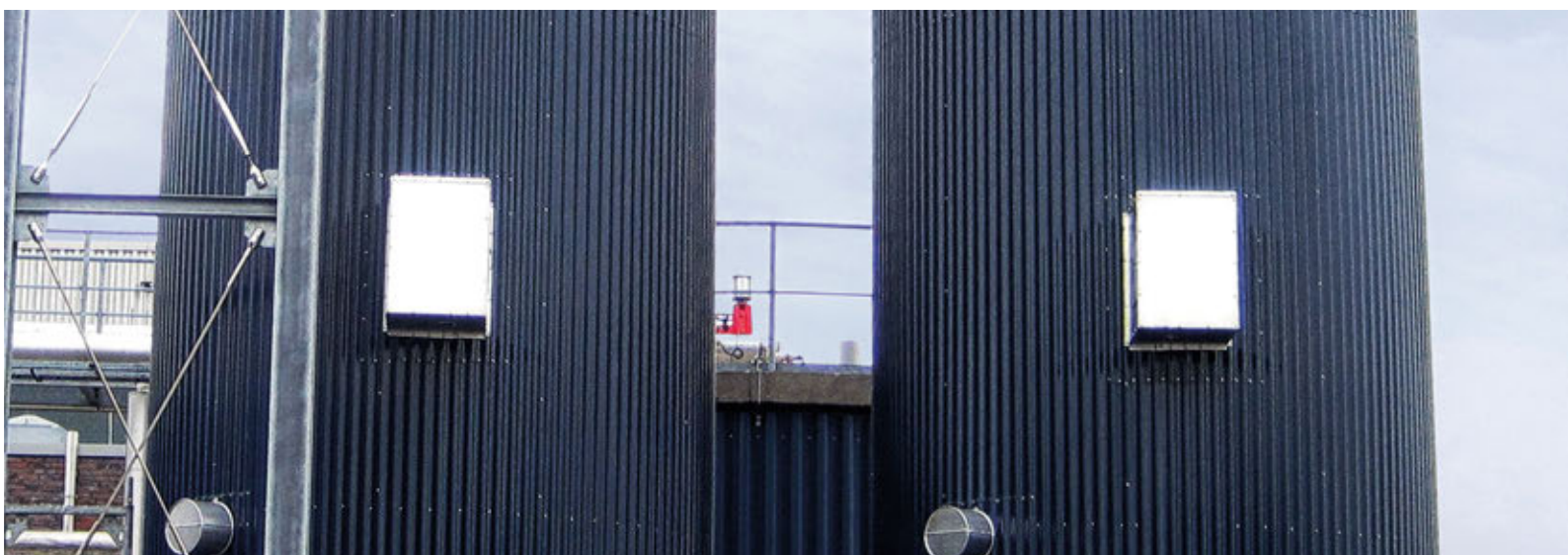
Ubicación	Lochau, Sajonia-Anhalt, Alemania
Planta	Compostaje de residuos orgánicos y verdes Sistema BioFIX
Capacidad de la planta	6.500 Mg/a
Puesta en marcha	1994
Cliente	Mitteldeutsche Umwelt- und Entsorgung, Braunsbedra, Alemania

Planta de compostaje de Gut Müttinghoven, Alemania

Ubicación	Swisttal-Morenhoven, Renania del Norte-Westfalia, Alemania
Planta	Compostaje de residuos orgánicos y verdes Sistema BioFIX
Capacidad de la planta	12.000 Mg/a
Puesta en marcha	1993
Cliente	KDM Reterra, Erfstadt, Alemania



PLANTAS DE FERMENTACIÓN



Planta de fermentación de Erbenschwang, Alemania

Ubicación	Ingenried, Bavaria, Alemania
Planta	Planta de fermentación de residuos
Capacidad de la planta	60.000 Mg/a
Puesta en marcha	2019
Cliente	Eva, Ingenried, Alemania

Planta de fermentación de Gescher, Alemania

Ubicación	Gescher Renania del Norte-Westfalia, Alemania
Planta	Planta de fermentación
Capacidad de la planta	60.000 Mg/a
Puesta en marcha	2014
Cliente	EGW, Gescher, Alemania

Planta de fermentación de Mülheim a.d.R., Alemania

Ubicación	Mülheim a.d.R., Renania del Norte-Westfalia, Alemania
Planta	Planta de fermentación para residuos orgánicos y residuos alimentarios.
Capacidad de la planta	22.000 Mg/a
Puesta en marcha	2004
Cliente	MEG Mülheimer Entsorgungsgesellschaft, Mülheim an der Ruhr, Alemania



PLANTAS DE TRATAMIENTO DE MADERA



Planta de tratamiento de madera de **Vossenack, Alemania**

Ubicación	Düren, Renania del Norte-Westfalia, Alemania
Planta	Planta de tratamiento para la producción de chips de madera y pellets
Capacidad de la planta	65.000 Mg/a
Puesta en marcha	2007
Cliente	STAWAG, Aquisgrán, Alemania



TRANSPORTADORES Y CINTAS TRANSPORTADORAS



Equipos diversos de transporte, Jordania

Ubicación	Amman, Jordania
Planta	Cintas transportadoras y transportadores diversos
Capacidad de la planta	2017
Cliente	Adelmann Umwelt, Karlstadt, Alemania

Planta para destrucción de documentos de Colonia, Alemania

Ubicación	Colonia, Renania del Norte-Westfalia
Planta	Transportadores, cintas transportadoras y unidades de medición
Capacidad de la planta	10 Mg/h
Puesta en marcha	2007
Cliente	Bruckmann, Colonia, Alemania

Planta de CDR en Austria

Ubicación	Sankt Pantaleon, Austria
Planta	Transportadores, cintas transportadoras y separación por aire
Capacidad de la planta	8 Mg/h
Puesta en marcha	2006
Cliente	Neuhauser, Austria

Planta para tratamiento previo y trituración de residuos voluminosos, Rotterdam, Holanda

Ubicación	Rotterdam, Holanda
Planta	Transportadores y cintas transportadoras
Capacidad de la planta	50 Mg/h
Puesta en marcha	2002
Cliente	Rentec, Pittem, Bélgica para AVR, Rotterdam, Holanda

Gipswerke Lochau, Alemania

Ubicación	Lochau, Sajonia-Anhalt, Alemania
Planta	Transportadores y cintas transportadoras
Capacidad de la planta	380 Mg/h
Puesta en marcha	1998
Cliente	Gipswerke Lochau, Döllnitz, Alemania

NUESTRAS SEDES WE GET THE BEST OUT

SUTCO® RECYCLINGTECHNIK GMBH

Britanniahütte 14
51469 Bergisch Gladbach
Alemania

info@sutco.de

SUTCO® UK LTD.

Palmerston House
814 Brighton Road
Purley, Surrey CR8
Reino Unido

info@sutco-uk.com

SUTCO BRASIL LTDA.

Av. Ana Costa, nº 61, terreo, sala 22
Bairro Gonzaga, Santos, SP
CEP 11.060-001
Brasil

info@sutco.com.br

SUTCO® SWEDEN AB

c/o Rödl & Partner Nordic AB
Jungmansgatan 12
211 11 Malmö
Suecia

info@sutco.de

SUTCO® POLSKA

Spółka z o.o., ul. Hutnicza 10
40-241 Kattowitz
Polonia

info@sutco.pl

SUTCO® IBÉRICA RECYCLING TECHNOLOGY S.L.

Avda. Diagonal 463 BIS, 7º, 2º
08036 Barcelona
España

info@sutco.es

SUTCO SINGAPORE PTE. LTD.

4 Battery Road # 25-01
Bank of China Building
Singapur, 049908
Singapur

info@sutco.de

SUTCO® RECYCLING TECHNOLOGY ROMANIA SRL.

Str. Gheorghe Țițeica, Nr 121C, Etaj 3
Sector 2, Bucarest
Rumanía, Post Cod: 020295

info@sutco.ro



WWW.SUTCO.COM

