

# UNSERE REFERENZEN

STAND OKTOBER 2023



ALLES AUS EINER HAND – VOM KONZEPT BIS ZUR INBETRIEBNAHME

## Einige Referenzen

1. Mechanisch-Biologische Restabfallbehandlungsanlagen.....	3
(MBA) plus Hausmüllsortierung zur Erfassung von Wertstoffen	
2. Verpackungsabfälle, Kunststoffe .....	12
Sortieranlagen für Verpackungsabfälle, Kunststoffaufbereitung	
3. Haushaltsabfälle .....	19
Sortieranlagen für Hausmüll und trockene Wertstoffe aus Hausmüll (MRF)	
4. Ersatzbrennstoffe (EBS) .....	25
Produktionsanlagen für die Herstellung von Sekundärbrennstoffen	
5. Gewerbeabfall, Baumischabfall und Sperrmüll .....	31
Aufbereitungsanlagen für Gewerbe-, Baumisch- und Sperrmüll	
6. Papieraufbereitung.....	36
Sortieranlagen für Altpapier und Kartonagen	
7. Mechanische Vorbehandlung von Siedlungsabfällen bzw.....	39
Behandlung von EBS vor der thermischen Behandlung	
Vorschaltanlagen bzw. Reststoffbehandlungsanlagen	
8. Schlacken aus thermischer Abfallbehandlung .....	41
Aufbereitungsanlagen für Schlacken aus der thermischen Abfallbehandlung	
9. Kompostierungsanlagen .....	44
10. Vergärungsanlagen.....	54
11. Holzaufbereitung.....	56
12. Fördertechnische Anlagen .....	58



**MECHANISCH-BIOLOGISCHE RESTABFALL-  
BEHANDLUNGSANLAGEN (MBA)  
PLUS HAUSMÜLLSORTIERUNG ZUR ERFASSUNG VON WERTSTOFFEN**



### Hausmüllsortieranlage **Fredrikstad, Norwegen**

Standort	Fredrikstad, Norwegen
Anlage	Mechanische Aufbereitung von Hausmüll
Durchsatzleistung	120.000 Mg/a
Inbetriebnahme	2025
Auftraggeber	Østfold Avfallssortering, Fredrikstad, Norwegen

### Abfallwirtschaftsanlage **Olszowa, Polen**

Standort	Olszowa, Polen
Anlage	Mechanisch-Biologische Abfallaufbereitung von Hausmüll (MBA)
Durchsatzleistung	50.000 Mg/a
Inbetriebnahme	2022
Auftraggeber	Zakład Zagospodarowania Odpadów Olszowa Sp. z o.o., Olszowa, Polen

### Hausmüllaufbereitung **Stockholm, Schweden**

Standort	Stockholm, Schweden
Anlage	Mechanische Aufbereitung von Hausmüll
Durchsatzleistung	140.000 Mg/a, 45 Mg/h
Inbetriebnahme	2020
Auftraggeber	SÖRAP, Stockholm, Schweden

### Abfallwirtschaftszentrum **Bielsko-Biala, Polen**

Standort	Bielsko-Biala, Polen
Anlage	Mechanische Aufbereitung von Hausmüll
Durchsatzleistung	75.000 Mg/a
Modernisierung	2019
Inbetriebnahme	2012
Auftraggeber	Zakład Gospodarki Odpadami, Bielsko-Biała, Polen

### Entsorgungszentrum **Radom, Polen**

Standort	Radom, Polen
Anlage	Hausmüllsortierung, Ausschleusung der organischen Fraktion, System BioFIX
Durchsatzleistung	Sortieranlage: 210.000 Mg/a Kompostierungsanlage: 42.000 Mg/a
Modernisierung	2019
Inbetriebnahme	2008
Auftraggeber	PPUH RADKOM, Radom, Polen

### Abfallwirtschaftszentrum **Brześć Kujawski, Polen**

Standort	Brześć Kujawski, Polen
Anlage	Mechanische Aufbereitung von Hausmüll
Durchsatzleistung	60.000 Mg/a gemischter Hausmüll 5.000-6.000 Mg/a vorsortierte Abfälle
Modernisierung	2018
Auftraggeber	Przedsiębiorstwo Gospodarki Odpadami, Kujawski, Polen

### Abfallwirtschaftszentrum **Kharkiv, Ukraine**

Standort	Kharkiv, Ukraine
Anlage	Hausmüllsortieranlage zur Vorbereitung des Materials vor Vergärung
Durchsatzleistung	80.000 Mg/a Hausmüll 40.000 Mg/a vorsortierte Abfälle
Modernisierung	2018
Auftraggeber	Utility Company "Kharkiv Municipal Company for Waste Management", Kharkiv, Ukraine

### Abfallwirtschaftszentrum **Bydgoszcz, Polen**

Standort	Bydgoszcz, Polen
Anlage	Mechanische Aufbereitung von Hausmüll
Durchsatzleistung	20 Mg/h vorsortierte Abfälle
Modernisierung	2018
Auftraggeber	ProNatura, Bydgoszcz, Polen

### **Abfallwirtschaftszentrum Stavanger, Norwegen**

Standort	Stavanger, Norwegen
Anlage	Hausmüllsortierung zur Erfassung von Wertstoffen
Durchsatzleistung	40 Mg/h Hausmüll 14 Mg/h Papier
Inbetriebnahme	2018
Auftraggeber	IVAR, Stavanger, Norwegen

### **Abfallwirtschaftszentrum Krakau, Polen**

Standort	Krakau, Polen
Anlage	Mechanische Aufbereitung von Hausmüll
Durchsatzleistung	55.000 Mg/a 9.000 Mg/a Glas
Modernisierung	2018
Inbetriebnahme	2013
Auftraggeber	Miejskie Przedsiębiorstwo Oczyszczania, Krakau, Polen

### **Entsorgungszentrum Kielce, Polen**

Standort	Promnik bei Kielce, Polen
Anlage	Hausmüllsortierung, Ausschleusung der organischen Fraktion, Eintrag in Vergärung
Durchsatzleistung	Sortieranlage: 29 Mg/h, 100.000 Mg/a Kompostierungsanlage: 25.000 Mg/a
Inbetriebnahme	2016
Auftraggeber	Przedsiębiorstwo Gospodarki Odpadami Kielce, Polen

### **Abfallwirtschaftszentrum Gać, Polen**

Standort	Gać, Polen
Anlage	Mechanische Aufbereitung von Hausmüll
Durchsatzleistung	60.000 Mg/a
Inbetriebnahme/Modernisierung	2003, 2010 und 2015
Auftraggeber	Zakład Gospodarowania Odpadami, Gać, Polen

### Entsorgungszentrum Tychy, Polen

Standort	Tychy, Polen
Anlage	Hausmüllsortierung
Durchsatzleistung	Sortieranlage: 22 Mg/h, 78.000 Mg/a
Inbetriebnahme	2014
Auftraggeber	Master-Waste and Energia, Tychy, Polen

### Entsorgungszentrum Tczew, Polen

Standort	Tczew, Polen
Anlage	Hausmüllsortierung, Ausschleusung der organischen Fraktion
Durchsatzleistung	75.000 Mg/a - Sortierung 35.000 Mg/a - Kompostierung
Inbetriebnahme	2013
Auftraggeber	Zakład Utylizacji Odpadów Stałych, Tczew, Polen

### Abfallwirtschaftszentrum Ostroda, Polen

Standort	Rudno bei Ostróda, Polen
Anlage	Hausmüllaufbereitung Kompostierung System: BIODEGMA
Durchsatzleistung	Sortieranlage: 65.000 Mg/a Kompostierungsanlage: 27.000 Mg/a
Inbetriebnahme	2013
Auftraggeber	Zakład Odpadów Komunalnych Rudno Rudno, Polen

### Abfallwirtschaftszentrum Elbląg, Polen

Standort	Elbląg, Polen
Anlage	Hausmüllaufbereitung Kompostierung System BIODEGMA
Durchsatzleistung	Sortieranlage: 75.000 Mg/a Kompostierungsanlage: 28.000 Mg/a
Inbetriebnahme	2012
Auftraggeber	Zakład Utylizacji Odpadów, Elbląg, Polen

### Hausmüllsortieranlage **Baku, Azerbaijan**

Standort	Baku, Azerbaijan
Anlage	Sortieranlage für Hausmüll
Durchsatzleistung	80.000 Mg/a
Inbetriebnahme	2012
Auftraggeber	Adelmann Umwelt, Karlstadt, Deutschland

### Entsorgungszentrum **Sosnowiec, Polen**

Standort	Sosnowiec, Polen
Anlage	Hausmüllsortierung, Ausschleusung der organischen Fraktion
Durchsatzleistung	70.000 Mg/a - Sortierung 13.000 Mg/a - Kompostierung
Inbetriebnahme	2012
Auftraggeber	Skadowania Odpadow, Sosnowiec, Polen

### Entsorgungszentrum **Rudno, Polen**

Standort	Rudno, Polen
Anlage	Hausmüllsortierung, Ausschleusung der organischen Fraktion
Durchsatzleistung	60.000 Mg/a - Sortierung 27.000 Mg/a - Kompostierung
Inbetriebnahme	2012
Auftraggeber	Komunalnych Rudno, Polen

### Abfallwirtschaftszentrum **Bialystok, Polen**

Standort	Studzianki bei Białystok, Polen
Anlage	Mechanische Aufbereitung von Hausmüll
Durchsatzleistung	100.000 Mg/a
Inbetriebnahme	2011
Auftraggeber	P.P.U.H. Czyścioch, Białystok, Polen



### **Reststoffbehandlungsanlage für das Reststoffheizkraftwerk, Linz, Österreich**

Standort	Linz, Österreich
Anlage	Aufbereitung der Abfallbrennstoffe aus MBA, Gewerbeabfall, Hausmüll und Sperrmüll
Durchsatzleistung	225.000 Mg/a
Inbetriebnahme	2011
Auftraggeber	Linz Strom, Österreich

### **Abfallwirtschaftszentrum Elk, Polen**

Standort	Siedliska bei Elk, Polen
Anlage	Hausmüllaufbereitung Kompostierung System BioFIX
Durchsatzleistung	24,5 Mg/h Sortieranlage: 35.000 Mg/a Kompostierungsanlage: 21.000 Mg/a
Inbetriebnahme	2010
Auftraggeber	Przedsiębiorstwo Gospodarki Odpadami "EKO Mazury", Siedliska, Polen

### **Abfallwirtschaftszentrum Warschau, Polen**

Standort	Warschau, Polen
Anlage	Mechanische Aufbereitung von Hausmüll
Durchsatzleistung	225.000 Mg/a (in 3 Schichten)
Inbetriebnahme	2010
Auftraggeber	Bys-Wojciech Byśkiniewicz, Warschau, Polen

### **Entsorgungszentrum Kalisz, Polen**

Standort	Orli Staw bei Kalisz, Polen
Anlage	Hausmüllsortierung, Ausschleusung der organischen Fraktion, System BioFIX
Durchsatzleistung	Kompostierung: 80,000 Mg/a
Inbetriebnahme	2006
Auftraggeber	Związek Komunalny Gmin "Czyste Miasto, Czysta Gmina", Kalisz, Polen

### Entsorgungszentrum **Großefehn, Deutschland**

Standort	Großefehn, Niedersachsen, Deutschland
Anlage	Hausmüllsortierung, Sperr-Gewerbeabfall System Schubböden
Durchsatzleistung	30 Mg/h
Inbetriebnahme	2005
Auftraggeber	Heilit Umwelttechnik, Düsseldorf, Deutschland

### Abfallentsorgungszentrum **Erbenschwang, Deutschland**

Standort	Erbenschwang, Bayern, Deutschland
Anlage	Mechanische Abfallvorbehandlung von Restabfällen
Durchsatzleistung	40.000 Mg/a
Inbetriebnahme	Erst IBN 1997 / Umbau 2005
Auftraggeber	Erbenschwanger Verwertungs- und Abfallentsorgungs-Gesellschaft, Schongau, Deutschland

### Mechanisch-biologische Restabfallbehandlungsanlage **Neuss, Deutschland**

Standort	Neuss, Nordrhein-Westfalen, Deutschland
Anlage	MBA
Durchsatzleistung	206.000 Mg/a
Inbetriebnahme	2001
Auftraggeber	EGN, Grevenbroich, Deutschland

### Abfallwirtschaftszentrum **Singhofen, Deutschland**

Standort	Singhofen, Rheinland-Pfalz, Deutschland
Anlage	Mechanische Abfallvorbehandlung zur biologischen Abfallaufbereitung
Durchsatzleistung	45 Mg/h
Inbetriebnahme	2000
Auftraggeber	Rhein-Lahn-Kreis Abfallwirtschaft, Bad Ems, Deutschland

### Entsorgungszentrum **Bassum, Deutschland**

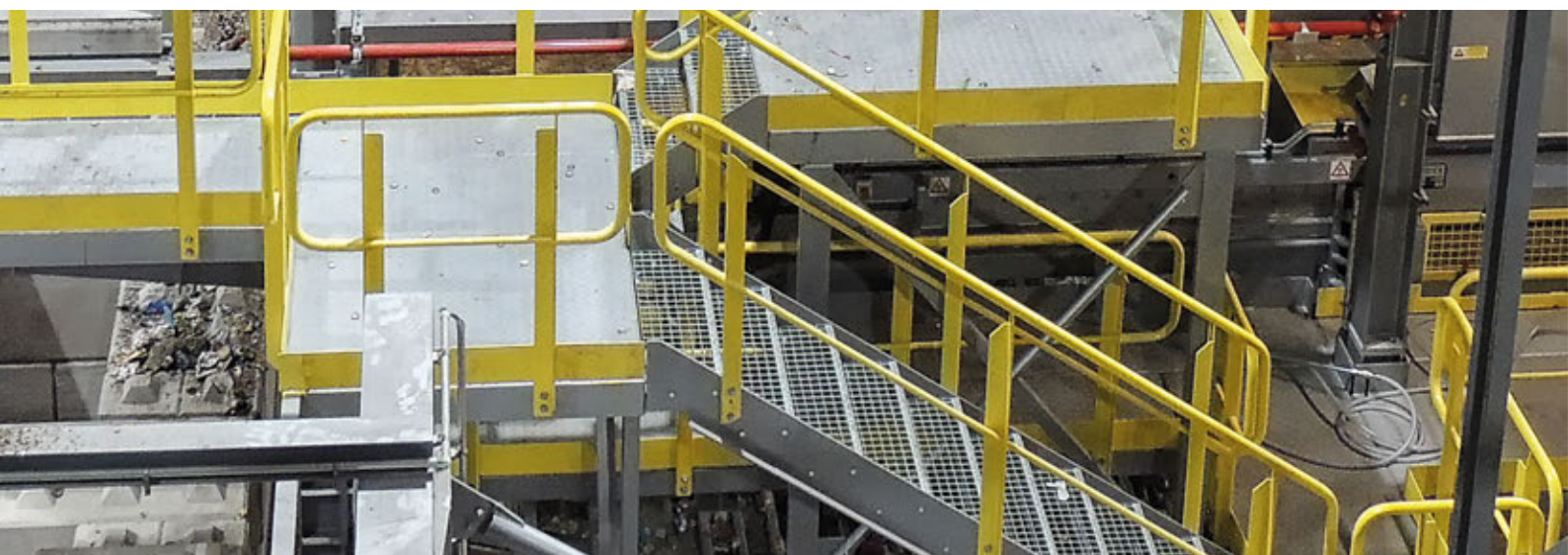
Standort	Bassum, Niedersachsen, Deutschland
Anlage	Mechanische Abfallvorbehandlung zur biologischen Abfallaufbereitung
Durchsatzleistung	60.000 Mg/a
Inbetriebnahme	1997
Auftraggeber	Sotec, Saarbrücken, Deutschland

### Entsorgungszentrum **Düren, Deutschland**

Standort	Düren-Horm, Nordrhein-Westfalen, Deutschland
Anlage	Mechanische Abfallvorbehandlung zur biologischen Abfallaufbereitung
Durchsatzleistung	180.000 Mg/a
Inbetriebnahme	1995
Auftraggeber	Dürener Deponiegesellschaft (DDG), Düren, Deutschland



**VERPACKUNGSABFÄLLE, KUNSTSTOFFE**  
**SORTIERANLAGEN FÜR VERPACKUNGSABFÄLLE**  
**SOWIE KUNSTSTOFFAUFBEREITUNG**



### Sortieranlage für Kunststoffe **Krefeld, Deutschland**

Standort	Krefeld, Deutschland
Anlage	Sortierung von Verpackungen aus Hausmüll
Durchsatzleistung	8,5 Mg/h
Inbetriebnahme	2025
Auftraggeber	EGN Entsorgungsgesellschaft Niederrhein, Viersen, Deutschland

### LVP-Sortieranlage **Enns, Österreich**

Standort	Enns, Österreich
Anlage	Sortierung von Leichtstoffverpackungen (LVP)
Durchsatzleistung	100.000 Mg/a
Inbetriebnahme	2024
Auftraggeber	Bernegger / ARA / Grüner Punkt, Enns, Österreich

### LVP-Sortieranlage **Oslo, Norwegen**

Standort	Oslo, Norwegen
Anlage	Sortieranlage Hausmüll / Kunststoff
Durchsatzleistung	20 Mg/h
Inbetriebnahme	2024
Auftraggeber	Plastretur, Oslo, Norwegen

### Sortieranlage für Kunststoffe **Bochum, Deutschland**

Standort	Bochum, Deutschland
Anlage	Sortieranlage für Kunststoffe
Durchsatzleistung	6 Mg/h
Inbetriebnahme	2023
Auftraggeber	RE Plano GmbH, Lünen, Deutschland

### **Automatische Sortieranlage für Verpackungsabfälle, Motala, Schweden**

Standort	Motala, Schweden
Anlage	Zweite Anlage in Motala Sortieranlage für Verpackungsabfälle 12 verschiedene Ausgangsfraktionen
Durchsatzleistung	200.000 Mg/a (zusammen mit der ersten Anlage)
Inbetriebnahme	2023 (erste Anlage 2019)
Auftraggeber	Svensk Plaståtervinning, Motala, Schweden

### **LVP-Sortieranlage Vechta, Deutschland**

Standort	Vechta, Deutschland
Anlage	Foliensortierung in versch. Fraktionen
Durchsatzleistung	7Mg/h, 3-Schicht Betrieb
Inbetriebnahme	2021
Auftraggeber	SL Recycling, Vechta, Deutschland

### **PDM Sortierung Zwolle, Niederlande**

Standort	Zwolle, Niederlande
Anlage	PDM Sortierung
Durchsatzleistung	110.000 Mg/a
Inbetriebnahme	2019
Auftraggeber	PreZero Wertstoffmanagement, Porta Westfalica, Deutschland

### **Umbau LVP-Sortieranlage Oppin, Deutschland**

Standort	Oppin, Sachsen-Anhalt, Deutschland
Anlage	Sortierung von Leichtstoffverpackungen (LVP)
Durchsatzleistung	15 Mg/h
Modernisierung	2019
Inbetriebnahme	2008
Auftraggeber	Tönsmeier Service, Porta Westfalica, Deutschland

### **Kunststoffaufbereitungsanlage für Kühlschränke Lünen, Deutschland**

Standort	Lünen, Nordrhein-Westfalen, Deutschland
Anlage	Kunststoffaufbereitungsanlage für Kühlschränke
Durchsatzleistung	3 Mg/h
Inbetriebnahme	2018
Auftraggeber	RePlano, Lünen, Deutschland

### **LVP-Sortieranlage Swisttal, Deutschland**

Standort	Swisttal, Nordrhein-Westfalen, Deutschland
Anlage	Sortierung von Leichtstoffverpackungen (LVP)
Durchsatzleistung	21 Mg/h
Inbetriebnahme	2018
Auftraggeber	Hündgen Entsorgungs, Swisttal, Deutschland

### **LVP-Sortieranlage Gernsheim, Deutschland**

Standort	Gernsheim, Hessen, Deutschland
Anlage	Sortierung von Leichtstoffverpackungen (LVP)
Durchsatzleistung	22 Mg/h
Inbetriebnahme	2018
Auftraggeber	Meilo, Gernsheim, Deutschland

### **Automatische Sortieranlage für Verpackungsabfälle, Singapur**

Standort	Singapur
Anlage	Sortierung von Leichtstoffverpackungen (LVP)
Durchsatzleistung	10 Mg/h
Inbetriebnahme	2014
Auftraggeber	Colex, Singapur

### **Automatische Sortieranlage für Verpackungsabfälle Iserlohn, Deutschland**

Standort	Iserlohn, Nordrhein-Westfalen, Deutschland
Anlage	Sortierung von Leichtstoffverpackungen (LVP)
Durchsatzleistung	18 Mg/h
Inbetriebnahme	2014
Auftraggeber	Lobbe, Iserlohn, Deutschland

### LVP-Sortieranlage **Bochum, Deutschland**

Standort	Bochum, Nordrhein-Westfalen, Deutschland
Anlage	Sortierung von Leichtstoffverpackungen (LVP)
Durchsatzleistung	12 Mg/h
Inbetriebnahme	2010
Auftraggeber	Remondis, Lünen, Deutschland

### LVP-Sortieranlage **Soltau, Deutschland**

Standort	Soltau, Niedersachsen, Deutschland
Anlage	Sortierung von Leichtstoffverpackungen (LVP)
Durchsatzleistung	8 Mg/h
Inbetriebnahme	2007
Auftraggeber	Abfallbeseitigung H. Cohrs, Soltau, Deutschland

### Umbau LVP-Sortieranlage **Würzburg, Deutschland**

Standort	Würzburg, Bayern, Deutschland
Anlage	Sortierung von Leichtstoffverpackungen (LVP)
Durchsatzleistung	7 Mg/h
Inbetriebnahme	2007
Auftraggeber	Würzburger Recycling, Würzburg, Deutschland

### Umbau LVP-Sortieranlage **Detmold, Deutschland**

Standort	Detmold, Nordrhein-Westfalen, Deutschland
Anlage	Sortierung von Leichtstoffverpackungen (LVP)
Durchsatzleistung	8 Mg/h
Inbetriebnahme	2006
Auftraggeber	DST-Wertstoffsartierung & Recycling, Detmold, Deutschland



### Sortieranlage **Karditsa, Griechenland**

Standort	Karditsa, Griechenland
Anlage	Sortierung von trockenen Wertstoffen aus Hausmüll
Durchsatzleistung	5 Mg/h
Inbetriebnahme	2005
Auftraggeber	HE.R.R.Co., Kifissia, Griechenland

### Umbau LVP-Sortieranlage **Herne, Deutschland**

Standort	Herne, Nordrhein-Westfalen, Deutschland
Anlage	Sortierung von Leichtstoffverpackungen (LVP)
Durchsatzleistung	12 Mg/h
Inbetriebnahme	2005
Auftraggeber	Veolia, Herne, Deutschland

### Umbau LVP-Sortieranlage **Breinermoor, Deutschland**

Standort	Breinermoor, Niedersachsen, Deutschland
Anlage	Sortierung von Leichtstoffverpackungen (LVP)
Durchsatzleistung	9 Mg/h
Inbetriebnahme	2005
Auftraggeber	GMA, Wangerland, Deutschland

### Umbau Automatische LVP-Sortieranlage **Troisdorf, Deutschland**

Standort	Troisdorf, Nordrhein-Westfalen, Deutschland
Anlage	Sortierung von Leichtstoffverpackungen (LVP)
Durchsatzleistung	8 Mg/h
Inbetriebnahme	2002
Auftraggeber	Remondis, Lünen, Deutschland

### Umbau Automatische LVP-Sortieranlage **Essen, Deutschland**

Standort	Essen, Nordrhein-Westfalen, Deutschland
Anlage	Sortierung von Leichtstoffverpackungen (LVP)
Durchsatzleistung	7 Mg/h
Inbetriebnahme	2001
Auftraggeber	Remondis, Lünen, Deutschland

### **Automatische LVP-Sortieranlage Köln-Rodenkirchen, Deutschland**

Standort	Köln-Rodenkirchen, Nordrhein-Westfalen, Deutschland
Anlage	Sortierung von Leichtstoffverpackungen (LVP)
Durchsatzleistung	4 Mg/h
Inbetriebnahme	2001
Auftraggeber	Remondis, Lünen, Deutschland

### **LVP-Sortieranlage Backnang, Deutschland**

Standort	Backnang, Baden-Württemberg, Deutschland
Anlage	Sortierung von Leichtstoffverpackungen (LVP)
Durchsatzleistung	3 Mg/h
Inbetriebnahme	1999
Auftraggeber	Veolia, Filderstadt, Deutschland

### **LVP-Sortieranlage Speyerdorf, Deutschland**

Standort	Speyerdorf, Baden-Württemberg, Deutschland
Anlage	Sortierung von Leichtstoffverpackungen (LVP)
Durchsatzleistung	3 Mg/h
Inbetriebnahme	1999
Auftraggeber	Veolia, Filderstadt, Deutschland

### **LVP-Sortieranlage Achern, Deutschland**

Standort	Achern, Baden-Württemberg, Deutschland
Anlage	Sortierung von Leichtstoffverpackungen (LVP)
Durchsatzleistung	4 Mg/h
Inbetriebnahme	1998
Auftraggeber	Mittelbadische Entsorgungs- und Recyclingbetriebe, Bietigheim, Deutschland



## **HAUSHALTSABFÄLLE**

**SORTIERANLAGEN FÜR HAUSMÜLL UND TROCKENE  
WERTSTOFFE AUS HAUSMÜLL (MRF)**



### **Aufbereitungsanlage für Hausmüll Hamburg, Deutschland**

Standort	Hamburg, Deutschland
Anlage	Aufbereitungsanlage für Hausmüll zur Erfassung von Wertstoffen
Durchsatzleistung	145.000 Mg/a, 33 Mg/h
Inbetriebnahme	2026
Auftraggeber	Stadtreinigung Hamburg, Deutschland

### **MRF Tuas, Singapur**

Standort	Tuas, Singapur
Anlage	Sortieranlage für Wertstoffe vor Verbrennung
Durchsatzleistung	77.500 Mg/a
Inbetriebnahme	2026
Auftraggeber	ST Engineering Marine Ltd., Singapur

### **Sortieranlage für Hausmüll und trockene Wertstoffe Altens East, Schottland**

Standort	Aberdeen, Schottland
Anlage	Sortierung von Hausmüll und trockenen Wertstoffen
Durchsatzleistung	33.000 Mg/a
Inbetriebnahme	2025
Auftraggeber	Suez Recycling and Recovery UK, Berkshire, Vereinigtes Königreich

### **Sortieranlage für Hausmüll und trockene Wertstoffe Santiago de Chile, Chile**

Standort	Santiago de Chile, Chile
Anlage	Sortieranlage für Hausmüll und trockene Wertstoffe
Durchsatzleistung	30.000 Mg/a, 7 Mg/h (zweischichtig)
Inbetriebnahme	2023
Auftraggeber	Ambipar, Santiago de Chile, Chile

### **MRF Porto, Portugal**

Standort	Porto, Portugal
Anlage	Sortierung von Wertstoffen aus Verpackungsabfällen
Durchsatzleistung	8 Mg/h, 35.000 Mg/a
Inbetriebnahme	2023
Auftraggeber	Lipor, Baguim do Monte, Spanien

### **Umbau Bockenberg, Deutschland**

Standort	Bockenberg, Nordrhein-Westfalen, Deutschland
Anlage	Sortierung von Wertstoffen
Durchsatzleistung	16 Mg/h
Inbetriebnahme	2019
Auftraggeber	AVEA, Leverkusen, Deutschland

### **MRF Southwark, London, Vereinigtes Königreich**

Standort	Southwark, London, Vereinigtes Königreich
Anlage	Mechanische Aufbereitung
Durchsatzleistung	25 Mg/h
Inbetriebnahme	2012
Auftraggeber	Veolia, United Kingdom

### **MRF West-Berkshire, Vereinigtes Königreich**

Standort	Berkshire, Vereinigtes Königreich
Anlage	Mechanische Aufbereitung
Durchsatzleistung	15 Mg/h
Inbetriebnahme	2011
Auftraggeber	Veolia, Vereinigtes Königreich

### **MRF Swanley, Vereinigtes Königreich**

Standort	Swanley, Vereinigtes Königreich
Anlage	Mechanische Aufbereitung
Durchsatzleistung	15 Mg/h
Inbetriebnahme	2011
Auftraggeber	Ideal Waste, Vereinigtes Königreich

### **MRF Mansfield, Vereinigtes Königreich**

Standort	Mansfield, Vereinigtes Königreich
Anlage	Mechanische Aufbereitung
Durchsatzleistung	25 Mg/h
Inbetriebnahme	2009
Auftraggeber	Veolia, Vereinigtes Königreich

### **MRF Newcastle, Vereinigtes Königreich**

Standort	Newcastle, Vereinigtes Königreich
Anlage	Mechanische Aufbereitung
Durchsatzleistung	15 Mg/h
Inbetriebnahme	2009
Auftraggeber	Sita UK, Vereinigtes Königreich

### **MRF Rainham, Vereinigtes Königreich**

Standort	Rainham, Vereinigtes Königreich
Anlage	Upgrade, Glastrennung
Durchsatzleistung	22 Mg/h
Inbetriebnahme	2009
Auftraggeber	Veolia, Vereinigtes Königreich

### **MRF Brighton, Vereinigtes Königreich**

Standort	Brighton, Vereinigtes Königreich
Anlage	Mechanische Aufbereitung
Durchsatzleistung	15 Mg/h
Inbetriebnahme	2008
Auftraggeber	Veolia, Vereinigtes Königreich

### **MRF Caythorpe, Vereinigtes Königreich**

Standort	Caythorpe, Vereinigtes Königreich
Anlage	Mechanische Aufbereitung
Durchsatzleistung	15 Mg/h
Inbetriebnahme	2008
Auftraggeber	MID UK, Vereinigtes Königreich

### **MRF Reading, Vereinigtes Königreich**

Standort	Reading, Vereinigtes Königreich
Anlage	Mechanische Aufbereitung
Durchsatzleistung	15 Mg/h
Inbetriebnahme	2008
Auftraggeber	AECOM/RE3, Vereinigtes Königreich

### **Autoclave Rotherham, Vereinigtes Königreich**

Standort	Rotherham, Vereinigtes Königreich
Anlage	Mechanische Aufbereitung
Durchsatzleistung	80.000 Mg/a
Inbetriebnahme	2008
Auftraggeber	Sterecycle, Vereinigtes Königreich

### **MRF Alton, Vereinigtes Königreich**

Standort	Alton, Vereinigtes Königreich
Anlage	Mechanische Aufbereitung
Durchsatzleistung	24 Mg/h
Inbetriebnahme	2004
Auftraggeber	Veolia, Vereinigtes Königreich

### **MRF Greenwich, Vereinigtes Königreich**

Standort	Greenwich, Vereinigtes Königreich
Anlage	Mechanische Aufbereitung
Durchsatzleistung	50.000 Mg/a
Inbetriebnahme	2004
Auftraggeber	Veolia, Vereinigtes Königreich

### **MRF Grundon, Vereinigtes Königreich**

Standort	Grundon, Vereinigtes Königreich
Anlage	Mechanische Aufbereitung
Durchsatzleistung	14 Mg/h
Inbetriebnahme	2003
Auftraggeber	Grundon Waste Management, Vereinigtes Königreich

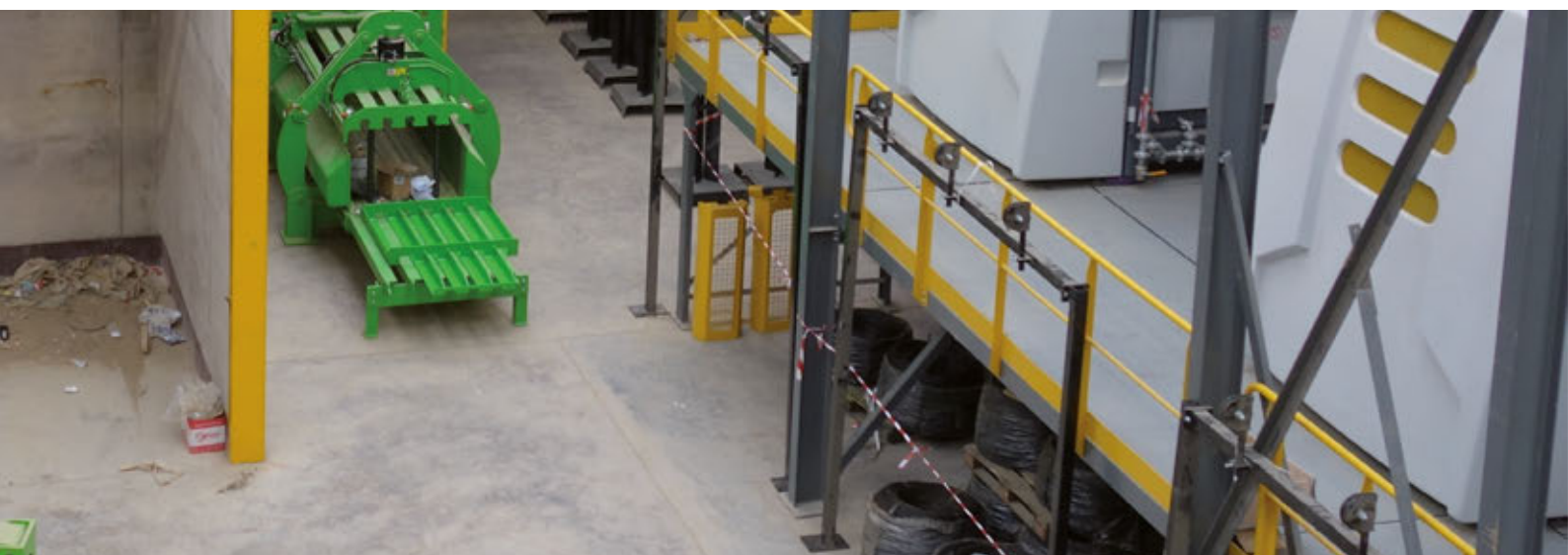
## **MRF Rainham, Vereinigtes Königreich**

Standort	Rainham, Vereinigtes Königreich
Anlage	Mechanische Aufbereitung
Durchsatzleistung	50.000 Mg/a
Inbetriebnahme	2001
Auftraggeber	Veolia, Vereinigtes Königreich





## **ERSATZBRENNSTOFFE (EBS) PRODUKTIONSANLAGEN FÜR DIE HERSTELLUNG VON SEKUNDÄRBRENNSTOFFEN**



### **Gewerbeabfallsortieranlage Hannover, Deutschland**

Standort	Hannover, Deutschland
Anlage	Sortierung von Gewerbeabfällen zur Erzeugung von EBS
Durchsatzleistung	24 Mg/h
Inbetriebnahme	2021
Kunde	Noris Entsorgung, Deutschland

### **Gewerbeabfall und Baumischanlage Hannover, Deutschland**

Standort	Hannover, Deutschland
Anlage	Sortierung von Gewerbe- und Baustellenmischabfällen zur Erzeugung von Wertstoffen und EBS
Durchsatzleistung	30 Mg/h
Inbetriebnahme	2018
Kunde	Tönsmeier Entsorgung, Deutschland

### **Gewerbeabfallsortieranlage Rugby, Vereinigtes Königreich**

Standort	Rugby, Vereinigtes Königreich
Anlage	Sortieranlage für Hausmüll und Gewerbeabfall zur Erzeugung von EBS
Durchsatzleistung	55 Mg/h Hausmüll und Gewerbeabfall
Inbetriebnahme	2015
Auftraggeber	Sita UK, Vereinigtes Königreich

### **Gewerbeabfallsortieranlage Birmingham, Vereinigtes Königreich**

Standort	Birmingham, Vereinigtes Königreich
Anlage	Sortieranlage Gewerbeabfall zur Erzeugung von EBS
Durchsatzleistung	24 Mg/h Gewerbeabfall
Inbetriebnahme	2013
Auftraggeber	Sita UK, Vereinigtes Königreich

### **Gewerbeabfall und Baumischanlage Helsinki, Finnland**

Standort	Helsinki, Finnland
Anlage	Sortieranlage für Gewerbeabfall und Baumischabfall zur Erzeugung von EBS
Durchsatzleistung	25 Mg/h Gewerbeabfall 30 Mg/h Baumischabfall
Inbetriebnahme	2010
Auftraggeber	Lassila Tikanoja, Finnland

### **Gewerbeabfallsortieranlage Northampton, Vereinigtes Königreich**

Standort	Northampton, Vereinigtes Königreich
Anlage	Sortieranlage für Gewerbeabfall zur Erzeugung von EBS
Durchsatzleistung	25 Mg/h
Inbetriebnahme	2009
Auftraggeber	HW Martin, Vereinigtes Königreich

### **EBS-Anlage Meppen, Deutschland**

Standort	Meppen, Niedersachsen, Deutschland
Anlage	Herstellung von Ersatzbrennstoff
Durchsatzleistung	30 Mg/h
Inbetriebnahme	2006
Auftraggeber	Augustin Städtereinigung, Meppen, Deutschland

### **EBS-Anlage Flörsheim, Deutschland**

Standort	Flörsheim, Hessen, Deutschland
Anlage	Herstellung von Ersatzbrennstoff
Durchsatzleistung	13 Mg/h
Inbetriebnahme	2006
Auftraggeber	Remondis, Lünen, Deutschland

### **EBS-Anlage Köln, Deutschland**

Standort	Köln, Nordrhein-Westfalen, Deutschland
Anlage	Herstellung von Ersatzbrennstoff
Durchsatzleistung	20 Mg/h
Inbetriebnahme	2006
Auftraggeber	GVG, Köln, Deutschland

### **EBS-Anlage Wels, Österreich**

Standort	Wels, Österreich
Anlage	Herstellung von Ersatzbrennstoff
Durchsatzleistung	18 Mg/h
Inbetriebnahme	2006
Auftraggeber	Energie Wels, Österreich

### **EBS-Anlage Ihlenberg, Deutschland**

Standort	Ihlenberg, Mecklenburg-Vorpommern, Deutschland
Anlage	Herstellung von Ersatzbrennstoff
Durchsatzleistung	25 Mg/h
Inbetriebnahme	2006
Auftraggeber	RABA Ihlenberg, Selmsdorf, Deutschland

### **EBS-Anlage Halle-Lochau, Deutschland**

Standort	Lochau, Sachsen-Anhalt, Deutschland
Anlage	Herstellung von Ersatzbrennstoff
Durchsatzleistung	20 Mg/h
Inbetriebnahme	2006
Auftraggeber	Fehr Umwelt, Döllnitz, Deutschland

### **EBS-Anlage Ennigerloh, Deutschland**

Standort	Ennigerloh, Nordrhein-Westfalen, Deutschland
Anlage	Herstellung von Ersatzbrennstoff
Durchsatzleistung	24 Mg/h
Inbetriebnahme	2006
Auftraggeber	EKOWEST, Ennigerloh, Deutschland

### **EBS-Anlage Meschede, Deutschland**

Standort	Meschede, Nordrhein-Westfalen, Deutschland
Anlage	Herstellung von Ersatzbrennstoff aus Produktionsabfällen
Durchsatzleistung	30 Mg/h
Inbetriebnahme	2005
Auftraggeber	Remondis, Lünen, Deutschland

### **EBS-Anlage Neuss, Deutschland**

Standort	Neuss, Nordrhein-Westfalen, Deutschland
Anlage	Herstellung von Ersatzbrennstoff
Durchsatzleistung	30 Mg/h
Inbetriebnahme	2005
Auftraggeber	EGN, Grevenbroich, Deutschland

### **EBS-Anlage Bochum, Deutschland**

Standort	Bochum, Nordrhein-Westfalen, Deutschland
Anlage	Herstellung von Ersatzbrennstoff
Durchsatzleistung	30 Mg/h
Inbetriebnahme	2005
Auftraggeber	Weber, Bochum, Deutschland

### **EBS-Anlage Kerpen, Deutschland**

Standort	Kerpen, Nordrhein-Westfalen, Deutschland
Anlage	Herstellung von Ersatzbrennstoff
Durchsatzleistung	20 Mg/h
Inbetriebnahme	2005
Auftraggeber	Schönackers, Kerpen, Deutschland

### **EBS-Anlage Asdonkshof, Deutschland**

Standort	Kamp-Lintfort, Nordrhein-Westfalen, Deutschland
Anlage	Herstellung von Ersatzbrennstoff
Durchsatzleistung	20 Mg/h
Inbetriebnahme	2005
Auftraggeber	KWA, Kreis Wesel, Kamp-Lintfort, Deutschland

### **EBS-Anlage Wiefels, Deutschland**

Standort	Wiefels, Niedersachsen, Deutschland
Anlage	Herstellung von Ersatzbrennstoff
Durchsatzleistung	20 Mg/h
Inbetriebnahme	2004
Auftraggeber	GMA, Wangerland, Deutschland

### **EBS-Anlage Winschoten, Niederlande**

Standort	Winschoten, Niederlande
Anlage	Herstellung von Ersatzbrennstoff
Durchsatzleistung	15 Mg/h
Inbetriebnahme	2002
Auftraggeber	AIBra Winschoten, Winschoten, Niederlande

### **EBS-Anlage Delitzsch, Deutschland**

Standort	Delitzsch, Sachsen, Deutschland
Anlage	Herstellung von Ersatzbrennstoff aus Abfall
Durchsatzleistung	60.000 Mg/a
Inbetriebnahme	2002 (Neuinstallation mit Erweiterung nach Brandschaden)
Durchsatzleistung	50.000 Mg/a
Inbetriebnahme	2000
Auftraggeber	Kreiswerke Delitzsch, Delitzsch, Deutschland

### **EBS-Anlage Akea, Deutschland**

Standort	Erfstadt, Nordrhein-Westfalen, Deutschland
Anlage	Herstellung von Ersatzbrennstoff aus Produktionsabfällen z.B. für die Zementindustrie
Durchsatzleistung	45.000 Mg/a (Einschichtbetrieb)
Inbetriebnahme	1998
Auftraggeber	Remondis, Lünen, Deutschland

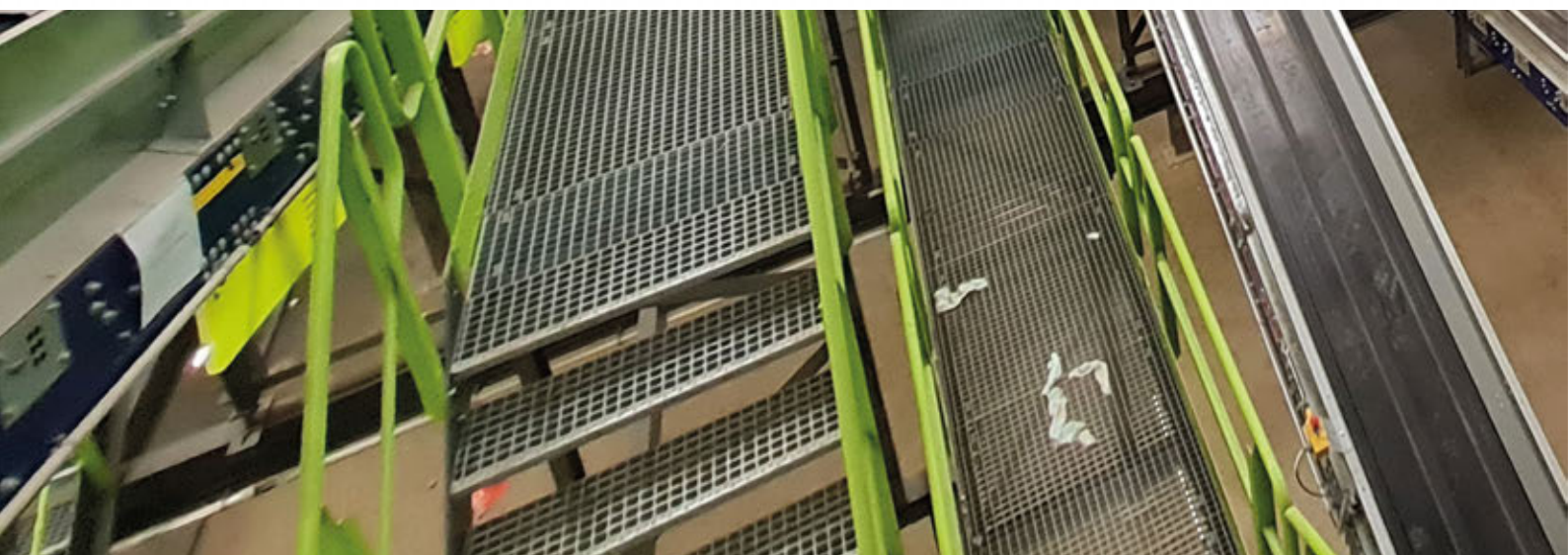
### **Spuckstoffanlage Krefeld, Deutschland**

Standort	Krefeld, Nordrhein-Westfalen, Deutschland
Anlage	Herstellung von Pellets als Ersatzbrennstoff aus Abfällen
Durchsatzleistung	13.000 Mg/a (Einschichtbetrieb)
Inbetriebnahme	1995
Auftraggeber	Remondis, Deutschland



## **GEWERBEABFALL, BAUMISCHABFALL UND SPERRMÜLL**

**AUFBEREITUNGSANLAGEN FÜR GEWERBEABFÄLLE,  
BAUMISCH- UND SPERRMÜLL**



### Sortieranlage für Gewerbe- und Industrieabfälle, **Gent, Belgien**

Standort	Gent, Belgien
Anlage	Gewerbe- und Industrieabfall zur Gewinnung von Wertstoffen
Durchsatzleistung	65.000 Mg/a
Inbetriebnahme	2021
Auftraggeber	Suez R&R BE Services, Gent

### Gewerbeabfallsortieranlage **Troisdorf, Deutschland**

Standort	Troisdorf, Nordrhein-Westfalen, Deutschland
Anlage	Sortieranlage für Gewerbeabfall
Durchsatzleistung	20 Mg/h
Inbetriebnahme	2019
Auftraggeber	Remondis, Deutschland

### Gewerbeabfallsortieranlage **Eichenzell, Deutschland**

Standort	Eichenzell, Hessen, Deutschland
Anlage	Sortieranlage für Gewerbeabfall
Durchsatzleistung	22 Mg/h
Inbetriebnahme	2019
Auftraggeber	Veolia Umweltservice West, Eichenzell, Deutschland

### Gewerbeabfallsortieranlage **Hannover, Deutschland**

Standort	Hannover, Niedersachsen, Deutschland
Anlage	Sortieranlage für Gewerbeabfall
Durchsatzleistung	80.000 Mg/a
Inbetriebnahme	2018
Auftraggeber	Tönsmeier Entsorgung, Deutschland



### **Gewerbeabfall- und Baumischanlage Ahrental, Österreich**

Standort	Ahrental, Österreich
Anlage	Sortieranlage für Haus-, Gewerbe-, und Sperrmüll
Durchsatzleistung	40 Mg/h
Inbetriebnahme	2010
Auftraggeber	Arge Ahrental Fröschl Alpine, Österreich

### **Gewerbeabfall- und Baumischanlage Helsinki, Finnland**

Standort	Helsinki, Finnland
Anlage	Sortieranlage für Gewerbeabfall und Baumischabfall
Durchsatzleistung	25 Mg/h Gewerbeabfall 30 Mg/h Baumischabfall
Inbetriebnahme	2010
Auftraggeber	Lassila Tikanoja, Finnland

### **Gewerbeabfallanlage Northampton, Vereinigtes Königreich**

Standort	Northampton, Vereinigtes Königreich
Anlage	Sortieranlage für Gewerbeabfall zur Erzeugung von EBS
Durchsatzleistung	25 Mg/h
Inbetriebnahme	2009
Auftraggeber	HW Martin, Vereinigtes Königreich

### **Gewerbe- und Hausmüllsortieranlage Ennigerloh, Deutschland**

Standort	Ennigerloh, Nordrhein-Westfalen, Deutschland
Anlage	Sortieranlage für Gewerbe- und Hausmüll
Durchsatzleistung	26 Mg/h Hausmüll 26 Mg/h Gewerbeabfall
Inbetriebnahme	2008
Auftraggeber	AWG, Warendorf, Deutschland

### **Gewerbeabfallsortieranlage Luton, Vereinigtes Königreich**

Standort	Luton, Vereinigtes Königreich
Anlage	Sortieranlage für Gewerbeabfall
Durchsatzleistung	30 Mg/h Gewerbeabfall
Inbetriebnahme	2008
Auftraggeber	Cawley, Vereinigtes Königreich

### **Gewerbe-, Sperr- und Baumüllsortieranlage Bitburg, Deutschland**

Standort	Bitburg, Rheinland-Pfalz, Deutschland
Anlage	Sortieranlage für Gewerbe-, Sperr- und Baumischabfall
Durchsatzleistung	15 Mg/h
Inbetriebnahme	2006
Auftraggeber	BRG Umweltpark, Bitburg, Deutschland

### **Gewerbeabfallsortieranlage GVG, Deutschland**

Standort	Köln, Nordrhein-Westfalen, Deutschland
Anlage	Sortieranlage für Gewerbeabfälle
Durchsatzleistung	40 Mg/h
Inbetriebnahme	2006
Auftraggeber	GVG, Köln, Deutschland

### **BMA Gernsheim, Deutschland**

Standort	Gernsheim, Bayern, Deutschland
Anlage	Sortieranlage für Baumisch-, Gewerbe-, und Sperrmüll
Durchsatzleistung	90.000 Mg/a
Inbetriebnahme	1996
Auftraggeber	Waibel, Gernsheim, Deutschland

### Sortieranlage **BAV, Deutschland**

Standort	Köln, Rath-Heumar, Nordrhein-Westfalen, Deutschland
Anlage	Sortieranlage für Baumisch-, Gewerbe-, und Sperrmüll
Durchsatzleistung	45 Mg/h
Inbetriebnahme	1994
Auftraggeber	Remondis, Viersen, Deutschland

### Bauschutt-Aufbereitungsanlage **Neandertal, Deutschland**

Standort	Mettmann, Nordrhein-Westfalen, Deutschland
Anlage	Sortieranlage für Bauschutt- und Bau-Mischabfälle
Durchsatzleistung	45 Mg/h
Inbetriebnahme	1994
Auftraggeber	R+R Rohstoffrückgewinnung und Recycling Mettmann, Deutschland



## **PAPIERAUFBEREITUNG SORTIERANLAGEN FÜR ALTPAPIER UND KARTONAGEN**



### **Papiersortieranlage Bern, Schweiz**

Standort	Bern, Schweiz
Anlage	Automatische Sortieranlage für Papier
Durchsatzleistung	14 Mg/h
Inbetriebnahme	2017
Auftraggeber	Alpabern, Schweiz

### **Papiersortieranlage Dachau, Deutschland**

Standort	Dachau, Bayern, Deutschland
Anlage	Automatische Sortieranlage für Papier
Durchsatzleistung	24 Mg/h zwei Linien
Inbetriebnahme	2008
Auftraggeber	ASO, Dachau, Deutschland

### **Papiersortieranlage Zorneding, Deutschland**

Standort	Zorneding, Bayern, Deutschland
Anlage	Automatische Sortieranlage für Papier
Durchsatzleistung	10 Mg/h
Inbetriebnahme	2007
Auftraggeber	Ammer, Zorneding, Deutschland

### **Papiersortieranlage Schwedt, Deutschland**

Standort	Schwedt, Brandenburg, Deutschland
Anlage	Sortieranlage für Papier aus Haushaltssammelware
Durchsatzleistung	20 Mg/h
Inbetriebnahme	2004
Auftraggeber	MAD, München, Deutschland

### **Automatische Sortieranlage für Papier Sheffield, Vereinigtes Königreich**

Standort	Sheffield, Vereinigtes Königreich
Anlage	Automatische Sortieranlage für Papier
Durchsatzleistung	14 Mg/h
Inbetriebnahme	2003
Auftraggeber	Onyx, Vereinigtes Königreich

### **Automatische Sortieranlage für Papier Köln-Merkenich, Deutschland**

Standort	Köln-Merkenich, Nordrhein-Westfalen, Deutschland
Anlage	Automatische Sortieranlage für Papier
Durchsatzleistung	14,5 Mg/h
Inbetriebnahme	2001
Auftraggeber	Remondis, Lünen, Deutschland

### **PPK Sortieranlage Nützen, Deutschland**

Standort	Nützen, Niedersachsen, Deutschland
Anlage	Sortieranlage für Papier, Pappe und Kartonagen
Durchsatzleistung	12 Mg/h
Inbetriebnahme	1999
Auftraggeber	Brockmann, Nützen, Deutschland

### **PPK Sortieranlage Hamburg, Deutschland**

Standort	Hamburg, Deutschland
Anlage	Sortieranlage für Papier, Pappe und Kartonagen
Durchsatzleistung	13 Mg/h
Inbetriebnahme	1999
Auftraggeber	Veolia, Hamburg, Deutschland



**MECHANISCHE VORBEHANDLUNG VON  
SIEDLUNGSABFÄLLEN BZW. BEHANDLUNG VON  
EBS VOR DER THERMISCHEN BEHANDLUNG  
VORSCHALTANLAGEN BZW. RESTSTOFFBEHANDLUNGSANLAGEN**



### **Aufbereitung vor Gasification, Hull, Vereinigtes Königreich**

Standort	Hull, Vereinigtes Königreich
Anlage	Aufbereitung vor Gasification Behandlung von Ersatzbrennstoffen / Entfrachtung der Störstoffe
Durchsatzleistung	278.000 Mg/a
Inbetriebnahme	2018
Auftraggeber	M+W Group, Vereinigtes Königreich

### **Vorbehandlungsanlage Solucom, Luxemburg**

Standort	Leudeling, Luxemburg
Anlage	Mechanische Vorbehandlung
Durchsatzleistung	20.000 Mg/a
Inbetriebnahme	2001
Auftraggeber	Solucom, Luxemburg

### **Vorschaltanlage Köln, Deutschland**

Standort	Köln-Niehl, Nordrhein-Westfalen, Deutschland
Anlage	Mechanische Vorbehandlung von Siedlungs- abfällen vor der Verbrennung in der MVA
Durchsatzleistung	660.000 Mg/a
Inbetriebnahme, Um- und Ausbauarbeiten	1996 bis 2000
Auftraggeber	AVG Abfallentsorgungs- und Verwertungs- Gesellschaft Köln, Köln, Deutschland

### **Vorschaltanlage Leverkusen, Deutschland**

Standort	Leverkusen, Nordrhein-Westfalen, Deutschland
Anlage	Mechanische Vorbehandlung von Siedlungs- abfällen vor der Verbrennung in der MVA
Durchsatzleistung	38.500 Mg/a
Inbetriebnahme	1994
Auftraggeber	AWL Abfallwirtschaftsgesellschaft Leverkusen, Deutschland





**SCHLACKEN AUS  
THERMISCHER ABFALLBEHANDLUNG  
AUFBEREITUNGSANLAGEN FÜR SCHLACKEN  
AUS DER THERMISCHEN ABFALLBEHANDLUNG**



### Schlackenaufbereitung **Gelsenkirchen, Deutschland**

Standort	Zentraldeponie Emscherbruch, Deutschland
Anlage	Rostaschenaufbereitung aus der MVA
Durchsatzleistung	150 Mg/h
Umbau	2021 (Erweiterung der Aufbereitungslinie)
Inbetriebnahme	2011
Auftraggeber	AGR, Deutschland

### Schlackenaufbereitung **Poznan, Polen**

Standort	Poznan, Polen
Anlage	Rostaschenaufbereitung aus der MVA
Durchsatzleistung	40 Mg/h
Inbetriebnahme	2016
Auftraggeber	Hitachi Zosen Inova, Schweiz

### Schlackenaufbereitung **Mannheim, Deutschland**

Standort	Mannheim, Baden-Württemberg, Deutschland
Anlage	Mobile Rostaschenaufbereitung
Durchsatzleistung	0-8 mm = 55 Mg/h 8-75 mm = 40 Mg/h
Inbetriebnahme	2009
Auftraggeber	Remex, Deutschland

### Schlackenaufbereitung **Halle, Deutschland**

Standort	Halle, Sachsen-Anhalt, Deutschland
Anlage	Rostaschenaufbereitung mit Erschließung von Wertstoffen und Vorbereitung der Asche als Baumaterial
Durchsatzleistung	120 Mg/h
Inbetriebnahme	2005
Auftraggeber	Baumann & Burmeister (Strabag), Deutschland

### Schlackenaufbereitung Illingen, Deutschland

Standort	Illingen, Saarland, Deutschland
Anlage	Rostascheaufbereitung mit Erschließung von Wertstoffen und Vorbereitung der Asche als Baumaterial
Durchsatzleistung	180.000 Mg/a
Inbetriebnahme	1999
Auftraggeber	Sotec, Saarbrücken, Deutschland

### Schlackenaufbereitung Weisweiler, Deutschland

Standort	Weisweiler, Nordrhein-Westfalen, Deutschland
Anlage	Rostascheaufbereitung mit Erschließung von Wertstoffen und Vorbereitung der Asche als Baumaterial
Durchsatzleistung	100.000 Mg/a
Inbetriebnahme	1999
Auftraggeber	TRAWA, Aachen, Deutschland

### Rostascheaufbereitung Köln, Deutschland

Standort	Köln-Niehl, Nordrhein-Westfalen, Deutschland
Anlage	Rostascheaufbereitung mit Erschließung von Wertstoffen und Vorbereitung der Asche als Baumaterial
Durchsatzleistung	130.000 Mg/a
Inbetriebnahme	1998
Auftraggeber	AVG Abfallentsorgungs- und Verwertungsgesellschaft Köln, Köln, Deutschland

### Rostascheaufbereitung MVR Rugenberger Damm, Hamburg, Deutschland

Standort	Hamburg, Deutschland
Anlage	Rostascheaufbereitung mit Erschließung von Wertstoffen und Vorbereitung der Asche als Baumaterial
Durchsatzleistung	50 Mg/h
Inbetriebnahme	1998
Auftraggeber	MVR Müllverwertung Rugenberger Damm, Hamburg, Deutschland



## KOMPOSTIERUNGSANLAGEN



### Kompostwerk **Bützberg, Deutschland**

Standort	Bützberg, Deutschland
Anlage	Mietenumsetzer Wendelin
Durchsatzleistung	45.000 Mg/a
Inbetriebnahme	2027
Auftraggeber	Stadtreinigung Hamburg, Deutschland

### Kompostierungsanlage **Neot Chovav, Israel**

Standort	Neot Chovav, Israel
Anlage	Stabilisierung der MSW-Fraktion < 80mm, System BIODEGMA
Durchsatzleistung	60.000 Mg/a
Inbetriebnahme	Im Bau
Auftraggeber	Bar-Idan Tohar 2009, Israel

### Kompostierungsanlage **Ein HaShlosha, Israel**

Standort	Ein HaShlosha, Israel
Anlage	Stabilisierung der MSW-Fraktion < 80mm System BIODEGMA
Durchsatzleistung	50.000 Mg/a
Inbetriebnahme	Im Bau
Auftraggeber	Hayun Ecology Compost Industry, Israel

### Kompostierungsanlage **Oberschmon, Deutschland**

Standort	Oberschmon, Deutschland
Anlage	Kompostierung von Klärschlamm System BIODEGMA
Durchsatzleistung	30.000 Mg/a
Inbetriebnahme	2022
Auftraggeber	Wiese Umwelt Service, Deutschland

### **Kompostierungsanlage Obersontheim, Deutschland**

Standort	Obersontheim, Deutschland
Anlage	Kompostieranlage System BIODEGMA
Durchsatzleistung	25.000 Mg/a
Inbetriebnahme	2020
Auftraggeber	KGH Umweltservice, Deutschland

### **Abfallwirtschaftszentrum Hannover, Deutschland**

Standort	Hannover, Niedersachsen, Deutschland
Anlage	Zweiter Mietenumsetzer Wendelin plus Eintragsbrücke
Durchsatzleistung	40.000 Mg/a
Inbetriebnahme	2020
Auftraggeber	AHA Hannover, Deutschland

### **Kompostierungsanlage Działdowo, Polen**

Standort	Działdowo, Polen
Anlage	Stabilisierung der MSW-Fraktion < 80mm System BIODEGMA
Durchsatzleistung	15.000 Mg/a
Inbetriebnahme	2019
Auftraggeber	Ekologiczny Związek Gmin "Działdowszczyzna", Polen

### **Kompostierungsanlage Rekowo, Polen**

Standort	Rekowo, Polen
Anlage	Stabilisierung der MSW-Fraktion < 80mm System BIODEGMA
Durchsatzleistung	8.000 Mg/a
Inbetriebnahme	2019
Auftraggeber	ZZO Sierzno, Polen

### **Kompostierungsanlage Kwidzyn, Polen**

Standort	Kwidzyn, Polen
Anlage	Stabilisierung der MSW-Fraktion < 80mm System BIODEGMA
Durchsatzleistung	12.000 Mg/a
Inbetriebnahme	2019
Auftraggeber	Zakład Utylizacji Odpadów, Polen

### **Upgrade Kompostierungsanlage BioFIX Goch, Deutschland**

Standort	Goch, Nordrhein-Westfalen, Deutschland
Anlage	Biomüll- und Grünschnittkompostierung, System BioFIX
Durchsatzleistung	70.000 Mg/a
Upgrade	2019
Inbetriebnahme	1998
Auftraggeber	Schönmackers Umweltdienste, Goch, Deutschland

### **Kompostierungsanlage Osnabrück, Deutschland**

Standort	Osnabrück, Niedersachsen, Deutschland
Anlage	Kompostwerk zur Behandlung von Bio- und Grünabfällen, Tunnelkompostierung
Durchsatzleistung	122.000 Mg/a
Inbetriebnahme	2018
Auftraggeber	Kompostierungsgesellschaft Region, Osnabrück

### **Kompostierungsanlage Buchen, Deutschland**

Standort	Buchen, Deutschland
Anlage	Kompostieranlage für Grünabfälle System BIODEGMA
Durchsatzleistung	5.000 Mg/a
Inbetriebnahme	2017
Auftraggeber	AWN Abfallwirtschaftsgesellschaft des Neckar-Odenwald-Kreises, Deutschland

### **Kompostierungsanlage Wiesbaden, Deutschland**

Standort	Wiesbaden, Deutschland
Anlage	Kompostieranlage für Grünabfälle System BIODEGMA
Durchsatzleistung	13.000 Mg/a
Inbetriebnahme	2017
Auftraggeber	HK & G Service, Deutschland

### **Kompostierungsanlage Dar es Salaam, Tansania**

Standort	Dar es Salaam, Tansania
Anlage	Kompostieranlage für organische Marktabfälle System BIODEGMA
Durchsatzleistung	55.000 Mg/a
Inbetriebnahme	2016
Auftraggeber	Dr. Kölsch Geo- und Umwelttechnik, Deutschland

### **Abfallwirtschaftszentrum Hannover, Deutschland**

Standort	Hannover, Niedersachsen, Deutschland
Anlage	Mietenumsetzer Wendelin
Durchsatzleistung	40.000 Mg/a
Inbetriebnahme	2016
Auftraggeber	AHA Hannover, Deutschland

### **Kompostierungsanlage Varaždin, Kroatien**

Standort	Varaždin, Kroatien
Anlage	Kompostierung von Klärschlamm System BIODEGMA
Durchsatzleistung	5.000 Mg/a
Inbetriebnahme	2015
Auftraggeber	HIS D.O.O., Kroatien



### **Kompostierungsanlage Słupsk, Polen**

Standort	Słupsk, Polen
Anlage	Stabilisierung der MSW-Fraktion < 80mm System BIODEGMA
Durchsatzleistung	13.000 Mg/a
Inbetriebnahme	2015
Auftraggeber	PGK Słupsk-Baza, Polen

### **Kompostierungsanlage Kołobrzeg, Polen**

Standort	Kołobrzeg, Polen
Anlage	Stabilisierung der MSW-Fraktion < 80mm System BIODEGMA
Durchsatzleistung	16.000 Mg/a
Inbetriebnahme	2015
Auftraggeber	MZZ Kołobrzeg, Polen

### **Kompostierungsanlage Wola Pawłowska, Polen**

Standort	Wola Pawłowska, Polen
Anlage	Stabilisierung der MSW-Fraktion < 80mm System BIODEGMA
Durchsatzleistung	20.500 Mg/a
Inbetriebnahme	2015
Auftraggeber	PUK, Polen

### **Kompostierungsanlage Sosnowiec, Polen**

Standort	Sosnowiec, Polen
Anlage	Stabilisierung der MSW-Fraktion < 80mm System BIODEGMA
Durchsatzleistung	26.000 Mg/a
Inbetriebnahme	2015
Auftraggeber	MZSO Sosnowiec, Polen

### **Kompostierungsanlage Bolesław, Polen**

Standort	Bolesław, Polen
Anlage	Stabilisierung der MSW-Fraktion < 80mm System BIODEGMA
Durchsatzleistung	21.000 Mg/a
Inbetriebnahme	2015
Auftraggeber	ZGK Bolesław, Polen

### **Kompostierungsanlage Rybnik, Polen**

Standort	Rybnik, Polen
Anlage	Stabilisierung der MSW-Fraktion < 80mm System BIODEGMA
Durchsatzleistung	20.000 Mg/a
Inbetriebnahme	2015
Auftraggeber	Sego, Polen

### **Abfallwirtschaftszentrum Linkenbach, Deutschland**

Standort	Neuwied, Kreis Neuwied, Deutschland
Anlage	Tunnelkompostierung
Durchsatzleistung	39.000 Mg/a
Inbetriebnahme	2014
Auftraggeber	Kreis Neuwied, Deutschland

### **Abfallwirtschaft Düsseldorf, KDM, Deutschland**

Standort	Düsseldorf, KDM, Deutschland
Anlage	Sortierung vor Kompostierung
Durchsatzleistung	40 Mg/h
Inbetriebnahme	2013
Auftraggeber	KDM, Düsseldorf, Deutschland

### **Kompostierungsanlage Toskana, Italien**

Standort	Terranova Toskana, Italien
Anlage	Biomüll- und Grünschnittkompostierung, System BioFIX
Durchsatzleistung	44.300 Mg/a
Inbetriebnahme	2007
Auftraggeber	Unieco, Italien

### **Biomüll-Kompostierung in Kombination mit MBA, Piemont, Italien**

Standort	Piemont, Italien
Anlage	Mechanische Abfallvorbehandlung zur biologischen Abfallaufbereitung System BioFIX
Durchsatzleistung	18.000 Mg/a
Inbetriebnahme	2004
Auftraggeber	Unieco, Italien

### **Kompostierungsanlage Schwegermoor, Deutschland**

Standort	Schwegermoor, Deutschland
Anlage	Biomüll- und Grünschnittkompostierung Optimierung: System Ingetunneltes Umsetzverfahren
Durchsatzleistung	50.000 Mg/a
Inbetriebnahme	2003
Auftraggeber	K.R.O., Schwegermoor, Deutschland

### **Kompostierungsanlage Stavanger, Norwegen**

Standort	Stavanger, Norwegen
Anlage	Biomüll- und Grünschnittkompostierung, System BioFIX
Durchsatzleistung	28.000 Mg/a
Inbetriebnahme	2000
Auftraggeber	IVAR Interkommunalt Vann, Avlops-og Renovasjonsverk, Forus, Norwegen

### **Kompostierungsanlage Contarina, Italien**

Standort	Spresiano (TV), Italien
Anlage	Biomüll- und Grünschnittkompostierung sowie Restabfall, System Wendelin und Trimalin
Durchsatzleistung	52.200 Mg/a
Inbetriebnahme	2000
Auftraggeber	Lurgi Entsorgung, Ratingen, Deutschland

### **Kompostierungsanlage Viersen, Deutschland**

Standort	Viersen, Nordrhein-Westfalen, Deutschland
Anlage	Biomüll- und Grünschnittkompostierung System BioFIX
Durchsatzleistung	50.000 Mg/a
Inbetriebnahme	1998
Auftraggeber	Reterra, Viersen, Deutschland

### **Kompostierungsanlage Neuss-Korschenbroich, Deutschland**

Standort	Neuss-Korschenbroich, Nordrhein-Westfalen, Deutschland
Anlage	Biomüll- und Grünschnittkompostierung System Kompoflex
Durchsatzleistung	40.000 Mg/a
Inbetriebnahme	1998
Auftraggeber	Reterra, Viersen, Deutschland

### **Kompostierungsanlage Düsseldorf-Mettmann, Deutschland**

Standort	Ratingen, Nordrhein-Westfalen, Deutschland
Anlage	Biomüll- und Grünschnittkompostierung, System BioFIX
Durchsatzleistung	35.000 Mg/a
Inbetriebnahme	1997
Auftraggeber	KOM – Kompostierungs- und Vermarktungsges. für Kreis Mettmann, Düsseldorf, Deutschland

### **Kompostierungsanlage Köln-Niehl, Deutschland**

Standort	Köln-Niehl, Nordrhein-Westfalen, Deutschland
Anlage	Biomüll- und Grünschnittkompostierung, System Kompoflex
Durchsatzleistung	42.000 Mg/a
Inbetriebnahme	1997
Auftraggeber	AVG Abfallentsorgungs- und Verwertungs- Gesellschaft Köln, Köln, Deutschland

### **Kompostierungsanlage VZEK, Deutschland**

Standort	Erfstadt, Nordrhein-Westfalen, Deutschland
Anlage	Biomüll- und Grünschnittkompostierung, System Kompoflex
Durchsatzleistung	54.000 Mg/a
Inbetriebnahme	1997
Auftraggeber	Remondis, Lünen, Deutschland

### **Kompostwerk Bischofsheim, Deutschland**

Standort	Bischofsheim, Hessen, Deutschland
Anlage	Biomüll- und Grünschnittkompostierung, Aufbereitung
Durchsatzleistung	30.000 Mg/a
Inbetriebnahme	1995
Auftraggeber	Riedwerke, Groß-Gerau, Deutschland

### **Kompostierungsanlage Lochau, Deutschland**

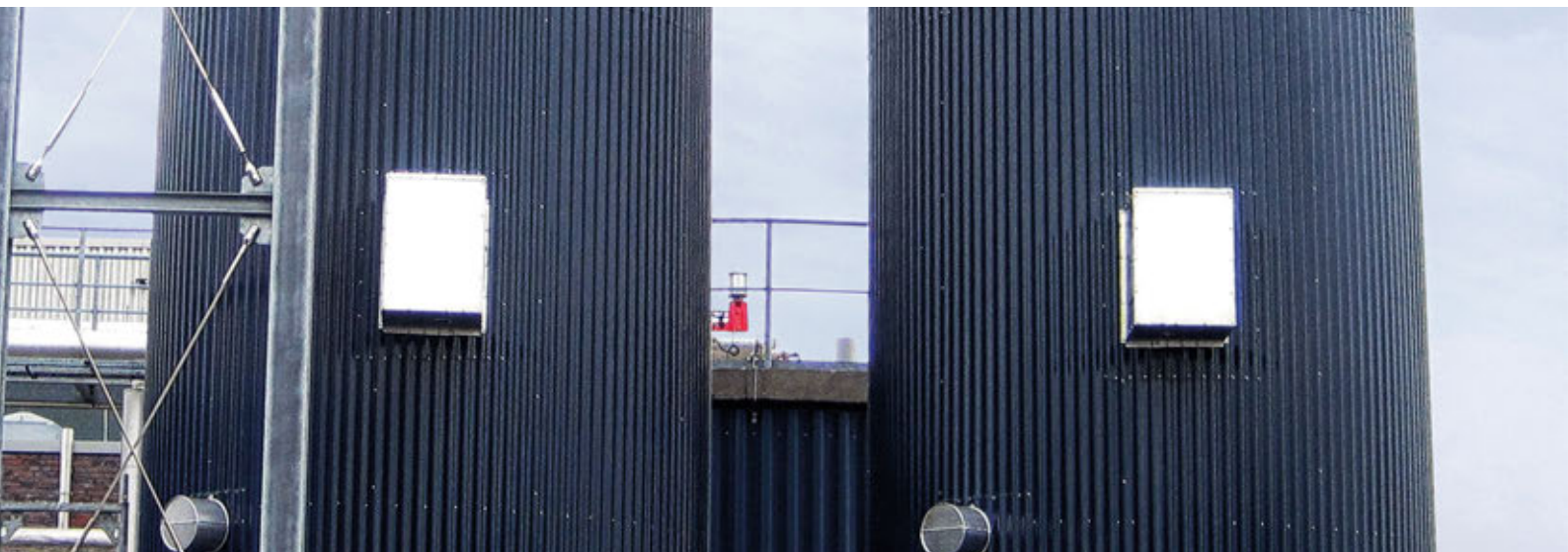
Standort	Lochau, Sachsen-Anhalt, Deutschland
Anlage	Biomüll- und Grünschnittkompostierung, System BioFIX
Durchsatzleistung	6.500 Mg/a
Inbetriebnahme	1994
Auftraggeber	Mitteldeutsche Umwelt- und Entsorgung, Braunsbedra, Deutschland

### **Kompostierungsanlage Gut Müttinghoven, Deutschland**

Standort	Swisttal-Morenhoven, Nordrhein- Westfalen, Deutschland
Anlage	Biomüll- und Grünschnittkompostierung, System BioFIX
Durchsatzleistung	12.000 Mg/a
Inbetriebnahme	1993
Auftraggeber	Reterra, Erfstadt, Deutschland



## VERGÄRUNGSANLAGEN



### **Vergärungsanlage Erbenschwang, Deutschland**

Standort	Ingenried, Bayern, Deutschland
Anlage	Vergärungsanlage für Restmüll
Durchsatzleistung	60.000 Mg/a
Inbetriebnahme	2019
Auftraggeber	Eva, Ingenried, Deutschland

### **Vergärungsanlage Gescher, Deutschland**

Standort	Gescher, Nordrhein-Westfalen, Deutschland
Anlage	Bioabfall-Presswasservergärung
Durchsatzleistung	60.000 Mg/a
Inbetriebnahme	2014
Auftraggeber	EGW, Gescher, Deutschland

### **Vergärungsanlage Mülheim/Ruhr, Deutschland**

Standort	Mülheim a.d.R., Nordrhein-Westfalen, Deutschland
Anlage	Vergärungsanlage für Bioabfälle und Speiseabfälle
Durchsatzleistung	22.000 Mg/a
Inbetriebnahme	2004
Auftraggeber	MEG Mülheimer Entsorgungsgesellschaft, Mülheim an der Ruhr, Deutschland



## HOLZAUFBEREITUNG





## Holzaufbereitungsanlage Vossenack, Deutschland

Standort	Düren, Nordrhein-Westfalen, Deutschland
Anlage	Aufbereitungsanlage zur Herstellung von Holzhackschnitzel und Holzpellets
Durchsatzleistung	65.000 Mg/a
Inbetriebnahme	2007
Auftraggeber	STAWAG, Aachen, Deutschland



## FÖRDERTECHNISCHE ANLAGEN



### Verschiedene Fördertechnik **Amman, Jordanien**

Standort	Amman, Jordanien
Anlage	Verschiedene Fördertechniken
Inbetriebnahmen	2017
Auftraggeber	Adelmann Umwelt, Karlstadt, Deutschland

### Aktenvernichtungsanlage **Köln, Deutschland**

Standort	Köln, Nordrhein-Westfalen, Deutschland
Anlage	Fördertechnik, Schubboden, Dosierhaspel
Durchsatzleistung	10 Mg/h
Inbetriebnahme	2007
Auftraggeber	Bruckmann, Köln, Deutschland

### Ersatzbrennstoffanlage **Österreich**

Standort	Sankt Pantaleon, Österreich
Anlage	Fördertechnik und ballistischer Windsichter
Durchsatzleistung	8 Mg/h
Inbetriebnahme	2006
Auftraggeber	Neuhauser, Österreich

### Aufbereitungsanlage zur Voraufbereitung und Zerkleinerung von Sperrmüll **Rotterdam, Niederlande**

Standort	Rotterdam, Niederlande
Anlage	Fördertechnik
Durchsatzleistung	50 Mg/h
Inbetriebnahme	2002
Auftraggeber	Rentec, Pittem, Belgien für AVR, Rotterdam, Niederlande

### Gipswerke **Lochau, Deutschland**

Standort	Lochau, Sachsen-Anhalt, Deutschland
Anlage	Fördertechnik
Durchsatzleistung	380 Mg/h
Inbetriebnahme	1998
Auftraggeber	Gipswerke Lochau, Döllnitz, Deutschland

# UNSERE STANDORTE WE GET THE BEST OUT

## SUTCO® RECYCLINGTECHNIK GMBH

Paffrather Straße 102-116  
51465 Bergisch Gladbach  
Deutschland

[info@sutco.de](mailto:info@sutco.de)

## SUTCO® UK LTD.

Palmerston House  
814 Brighton Road  
Purley, Surrey CR8  
Vereinigtes Königreich

[info@sutco-uk.com](mailto:info@sutco-uk.com)

## SUTCO BRASIL LTDA.

Av. Ana Costa, nº 61, terreo, sala 22  
Bairro Gonzaga, Santos, SP  
CEP 11.060-001  
Brasilien

[info@sutco.com.br](mailto:info@sutco.com.br)

## SUTCO® SWEDEN AB

c/o Rödl & Partner Nordic AB  
Jungmansgatan 12  
211 11 Malmö  
Schweden

[info@sutco.de](mailto:info@sutco.de)

## SUTCO® POLSKA

Spółka z o.o., ul. Hutnicza 10  
40-241 Kattowice  
Polen

[info@sutco.pl](mailto:info@sutco.pl)

## SUTCO® IBÉRICA RECYCLING TECHNOLOGY S.L.

Avda. Diagonal 463 BIS, 7º, 2ª  
08036 Barcelona  
Spanien

[info@sutco.es](mailto:info@sutco.es)

## SUTCO SINGAPORE PTE. LTD.

4 Battery Road # 25-01  
Bank of China Building  
Singapur, 049908  
Singapur

[info@sutco.de](mailto:info@sutco.de)

## SUTCO® RECYCLING TECHNOLOGY ROMANIA SRL.

Str. Gheorghe Țițeica, Nr 121C, Etaj 3  
Sector 2, Bukarest  
Rumänien, Post Cod: 020295

[info@sutco.ro](mailto:info@sutco.ro)



[WWW.SUTCO.COM](http://WWW.SUTCO.COM)

