

SUTCO®. PLANTAS DE CLASSIFICAÇÃO E PREPARAÇÃO.

PLANTAS DE TRATAMENTO PARA A GERAÇÃO DE COMBUSTÍVEIS DERIVADOS DE RESÍDUOS (CDR)

**TUDO COM A MESMA ORIGEM -
DESDE O PROJETO CONCEITUAL ATÉ
A POSTA EM MARCHA.**



COMBUSTÍVEL DERIVADO DE RESÍDUOS (CDR)

Por regra geral, os resíduos procedentes da indústria e ou comércio, bem como os resíduos volumosos, contêm principalmente plásticos, papel, têxteis, madeira e embalagens compostas.

Todos estes materiais tem um alto poder calorífico. Mediante uma moderna tecnologia de preparação, se gera um material combustível também conhecido como Combustível Sólido Recuperado (CSR) a partir de resíduos não perigosos, para sua valorização em plantas de incineração e co-incineração (para as fábricas de cimento, cal e centrais elétricas), ou também como material combustível único em centrais elétricas.

Depois de uma primeira trituração, se peneira o material, logo tem lugar uma classificação através de um separador por ar, seguido de uma separação de

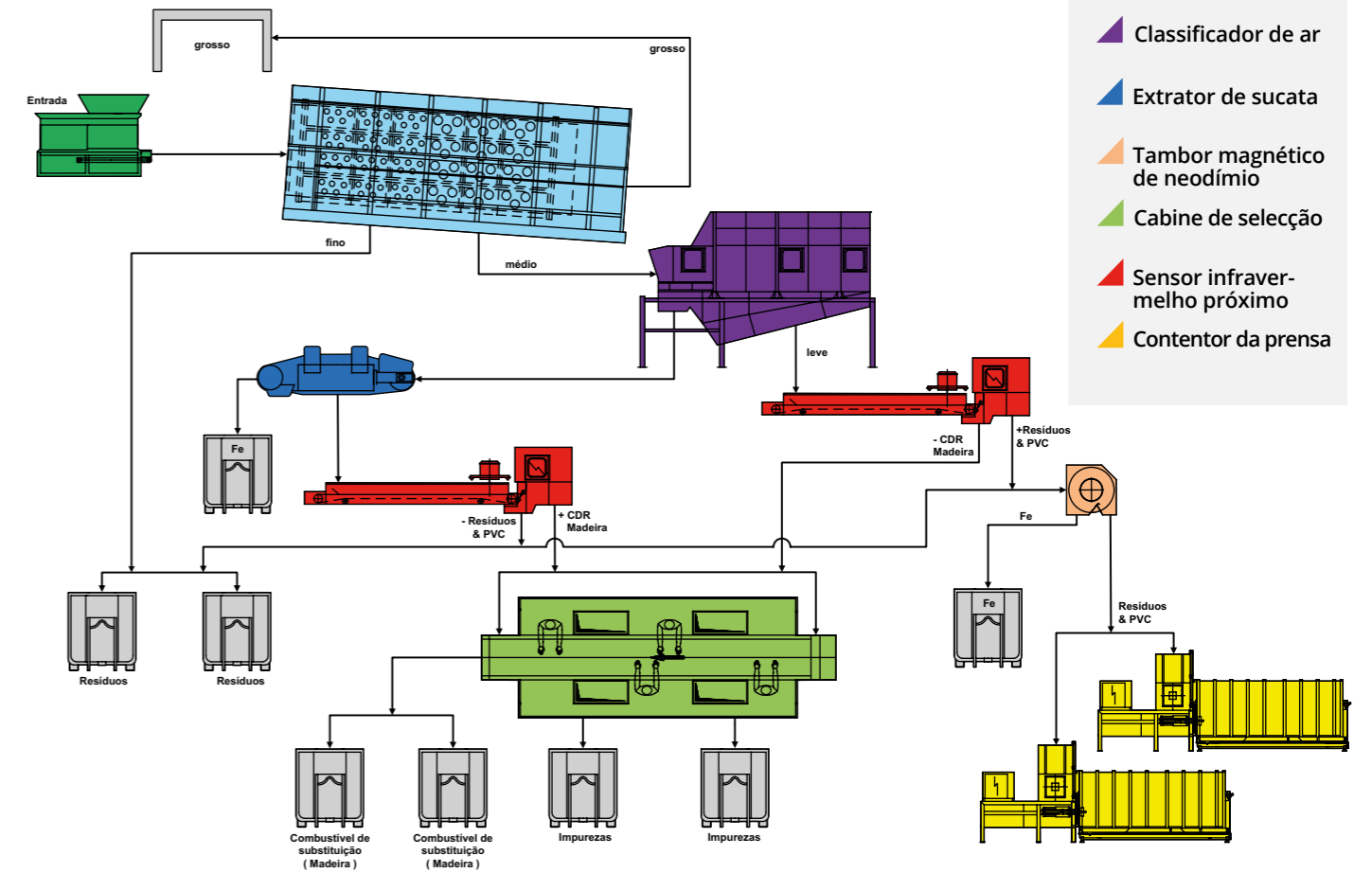
metais ferrosos e não ferrosos e de uma posterior classificação mediante o uso de sensores óticos com tecnologia NIR. O material pode ser triturado posteriormente uma vez mais, sendo peletizado para o uso, ou armazenado em contentores ou em silos. Do mesmo modo, é possível usar como CDR as frações de alto poder calorífico obtidas nas plantas de Tratamento Mecânico Biológico (TMB).

No projeto da planta, a Sutco coloca especial ênfase no cumprimento dos requisitos exatos de composição do material, no que diz respeito a ausência de metais, de umidade e de substâncias contaminantes (baixo conteúdo de cloro, separação de elementos de PVC) em conformidade com as normas da UE. Com esta tecnologia se criam recursos energéticos alternativos às fontes energéticas clássicas.

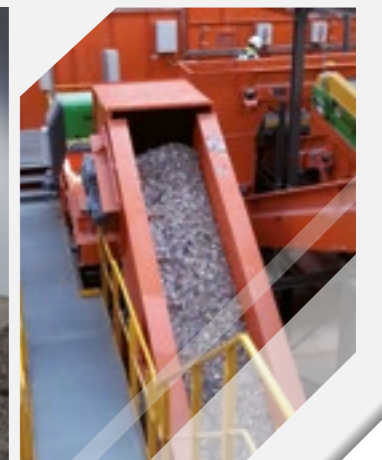
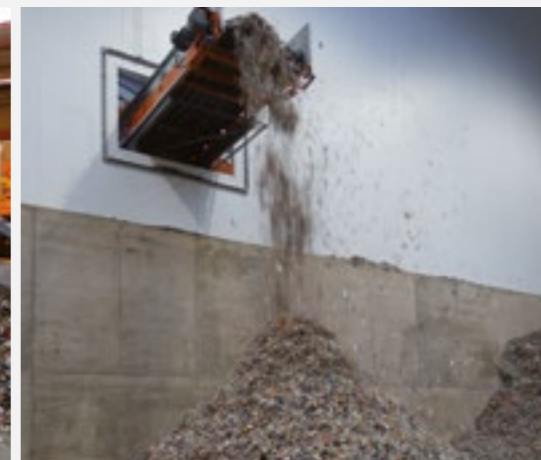


EXEMPLO: CENTRAL DE PREPARAÇÃO PARA A PRODUÇÃO DE COMBUSTÍVEL DE SUBSTITUIÇÃO (CDR)

ENTRADA: 20 Mg/h



- ▲ Trituradora
- ▲ Peneira rotativa
- ▲ Classificador de ar
- ▲ Extrator de sucata
- ▲ Tambor magnético de neodímio
- ▲ Cabine de selecção
- ▲ Sensor infravermelho próximo
- ▲ Contentor da prensa



COMBUSTÍVEL DERIVADO DE RESÍDUOS (CDR)

O material combustível derivado de resíduos, também chamado material combustível sólido recuperado ou combustível substitutivo, é aquele composto geralmente por resíduos com alto poder calorífico. Os resíduos usados para gerar combustíveis derivados de resíduos procedem de residências, indústria e ou comércio.

ALGUMAS REFERÊNCIAS GERAÇÃO DE COMBUSTÍVEL DERIVADO DE RESÍDUOS

INSTALAÇÃO PARA RESÍDUOS INDUSTRIAIS E RESÍDUOS DE CONSTRUÇÃO E DEMOLIÇÃO, *HELSINKI*

Localização	Helsinki, Finlândia
Planta de classificação	para resíduos industriais e comerciais e resíduos de construção e demolição para gerar CDR
Capacidade de tratamento	30 Mg/h resíduos mistos da construção
Cliente	Lassila Tikanoja, Finlândia

PLANTA DE CDR *MESCHEDE*

Localização	Meschede, Renânia do Norte-Westfalia, Alemanha
Planta para gerar	combustível derivado de resíduos industriais (CDR)
Capacidade de tratamento	30 Mg/h
Cliente	Remondis, Lünen, Alemanha

PLANTA DE CDR *NORTHAMPTON*

Localização	Northampton, Reino Unido
Planta para fabricar	CDR
Capacidade de tratamento	25 Mg/h
Cliente	HW Martin, Reino Unido



INSTALAÇÃO PARA RESÍDUOS INDUSTRIAIS *RUGBY*

Localização	Rugby, Reino Unido
Planta de classificação	para resíduos industriais para gerar CDR
Capacidade de tratamento	220.000 Mg/a de lixo industrial
Cliente	Sita UK, Reino Unido

PLANTA DE CDR *BIRMINGHAM*

Localização	Birmingham, Reino Unido
Planta para gerar	Planta de processamento automático de resíduos industriais para produzir combustível derivado de resíduos (CDR)
Capacidade de tratamento	62.000 Mg/a
Cliente	Sita UK Fehr Umwelt, Döllnitz, Reino Unido

Mg/h = Tonelada por hora, Mg/d = Tonelada por dia, Mg/a = Tonelada por ano



Sutco Brasil Ltda.

Av. Ana Costa, nº 61 - térreo, sala 22,
Bairro Gonzaga, Santos, SP, CEP 11.060-001, Brasil

Fone: +55 31 97319 0077

E-mail: info@sutco.com.br

Teia: www.sutco.com

WE GET THE BEST OUT.

