

SUTCO®. PLANTAS DE CLASSIFICAÇÃO E PREPARAÇÃO.

CONCEITO DE PREPARAÇÃO MODULAR PARA RESÍDUOS SÓLIDOS URBANOS

**SISTEMAS MODULARES -
ADAPTADOS AO CLIENTE.**



PLANTAS DE TRATAMENTO E CLASSIFICAÇÃO PERFEITAS

Classificação e tratamento dos Resíduos Sólidos Urbanos (RSU) recolhidos e misturados

- ▲ sistemas manuais
- ▲ sistemas semiautomáticos
- ▲ sistemas completamente automatizados

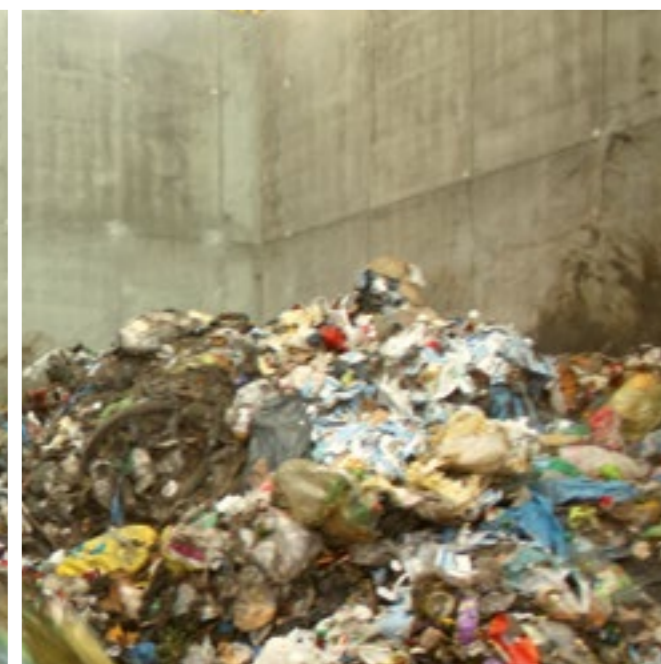
Estabilização biológica e compostagem

- ▲ sistema dinâmico BIOFIX ou Wendelin
- ▲ sistema de túneis de compostagem
- ▲ sistema estático

Sistema complexo TMB (Tratamento Mecânico-Biológico de resíduos)

Instalações de geração de Combustível Derivado de Resíduos (CDR)

Instalações de tratamento de resíduos prévio e posterior a valorização térmica



A TECNOLOGIA SUTCO® OFERECE

- ▲ Alternativas econômicas para a eliminação térmica
- ▲ Consideração das diferenças geográficas nos resíduos
- ▲ Renda da reciclagem graças a uma classificação eficaz e ao enfardamento
- ▲ Combustível Derivado de Resíduo (CDR) e Combustível substituto
- ▲ Compostagem para a estabilização e o uso
- ▲ Fermentação para gerar energia
- ▲ Minimização de resíduos eliminados em aterro (rejeitos)

LIXO DOMÉSTICO

Se trata de resíduos que são recolhidos misturados e sem separação. Anualmente se gera uns 250 kg de lixo doméstico per capita nas residências européias. O lixo doméstico é constituído fundamentalmente por materiais tais como:

- ▲ **resíduos orgânicos** (procedentes de jardim e de cozinha)
- ▲ **substâncias minerais**
- ▲ **papel/papelão**
- ▲ **plásticos**
- ▲ **têxteis**
- ▲ **metais**
- ▲ **vidro**
- ▲ **peles**
- ▲ **madeira**
- ▲ **borracha**

... e outros.

As plantas de tratamento e classificação de Resíduos Sólidos Urbanos (RSU) da Sutco são projetadas conforme as necessidades e requisitos dos clientes. Baseando-se na capacidade, a composição do lixo e o objetivo do cliente, a Sutco elabora uma solução adequada: oferecer plantas com soluções preferencial-

mente manuais, ampliáveis até que se formem sistemas completamente automatizados. Graças a excelente técnica de triagem, com as plantas de Sutco se conseguem altos rendimentos em frações de materiais provenientes de resíduos domésticos. O material é separado em diversas frações por meio de peneiras rotativas, tecnologia magnética, separadores balísticos e separadores óticos com tecnologia NIR e/ou classificação manual.

As frações assim classificadas (metais, papelão, plásticos, etc...) passam a fase seguinte do processo ou se transformam em combustível substituto sendo triturado até se alcançar uma fração suscetível de comercialização.

A fração orgânica previamente separada por peneira é tratada mediante procesos de compostagem da Sutco ou de nossos parceiros. O referido material pode ser tratado por meio de secagem para ser convertido em material de preenchimento ou como combustível substituto.

Além disso, junto com nossos parceiros, o material pode ser transformado em fonte de energia renovável.



***“Os melhores materiais recicláveis nos resíduos.
A tecnologia adequada obtém fontes de energia alternativas.”***



O CONCEITO DE RESÍDUO SÓLIDO URBANO EM CINCO MÓDULOS DIFERENTES.

SEPARAÇÃO AUTOMÁTICA EM COMBINAÇÃO COM UMA ALTA CAPACIDADE E UMA MAIOR PUREZA DE SEPARAÇÃO.

MÓDULO 1. (M1)

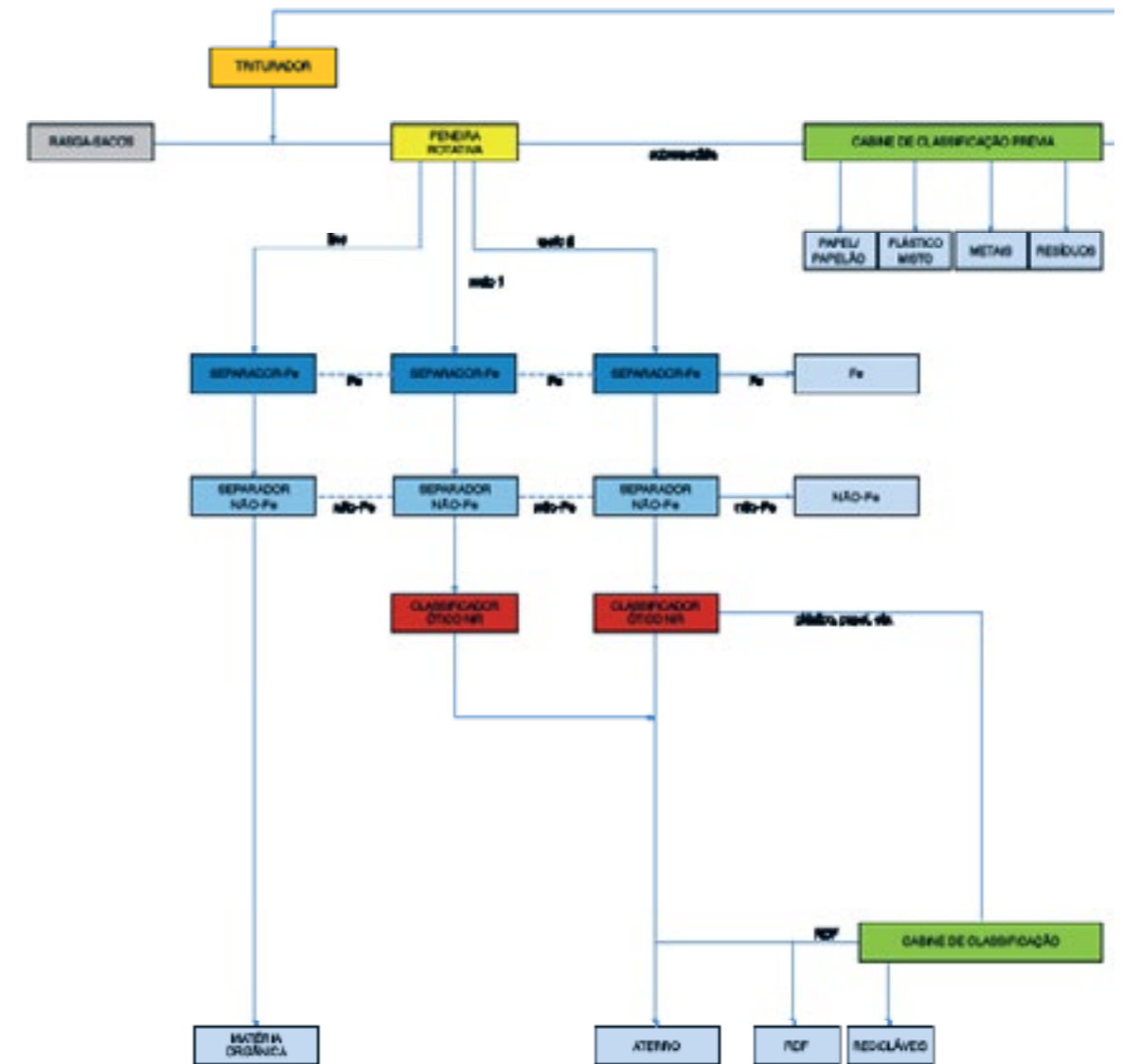
MÓDULO 2. (M2)

MÓDULO 3. (M3)

MÓDULO 4. (M4)

MÓDULO 5. (M5)

MODELO SIMPLES COM SEPARAÇÃO MANUAL



REFERÊNCIA

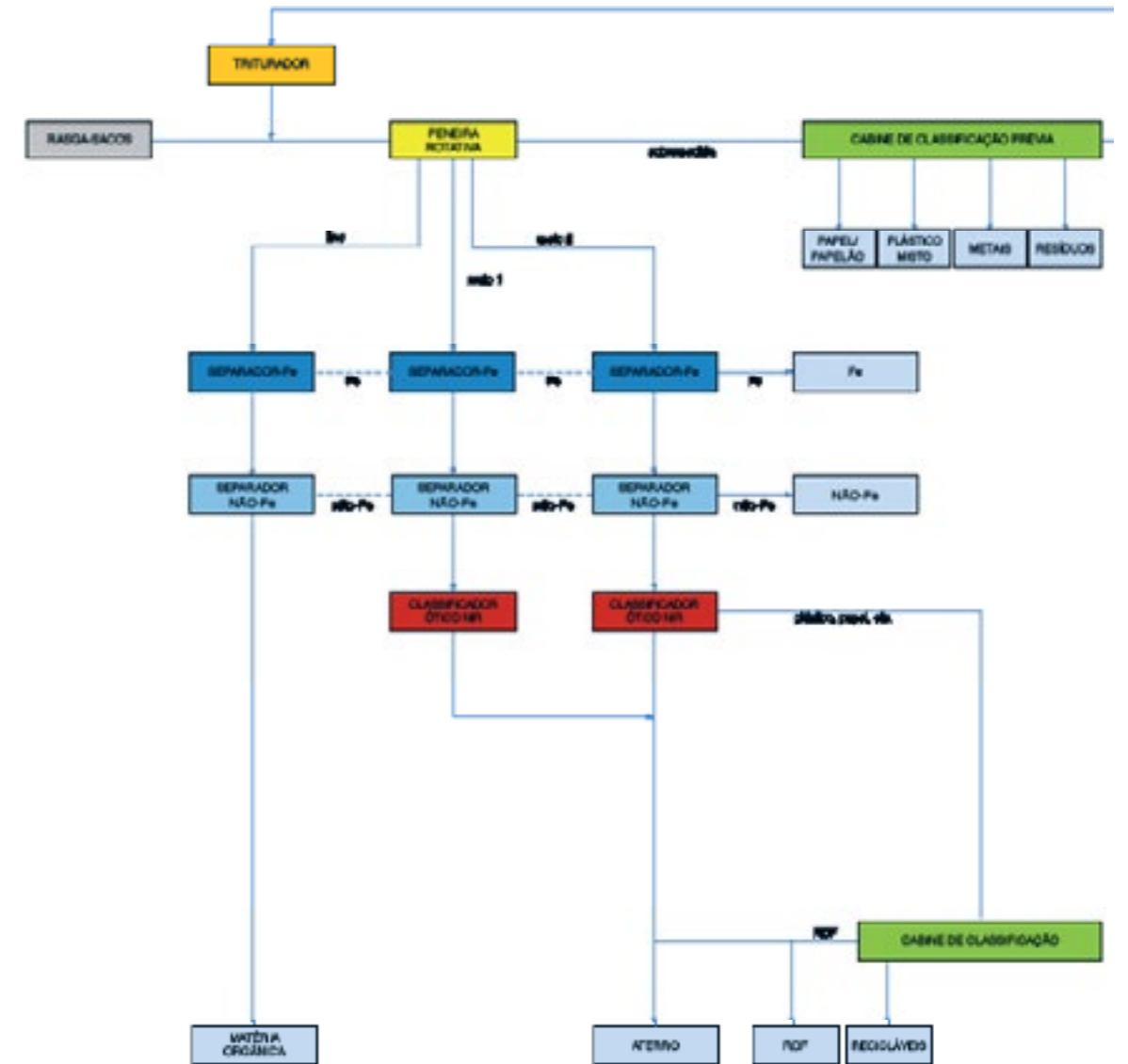
Exemplo de uma instalação de classificação com sistema manual

MPO ŁÓDŹ LUBLINEK, POLÔNIA

Capacidade: 82.000 Mg/a



MODELO COM UM SISTEMA SEMIAUTOMÁTICO



REFERÊNCIA

Exemplo de uma instalação de classificação com sistema semiautomático

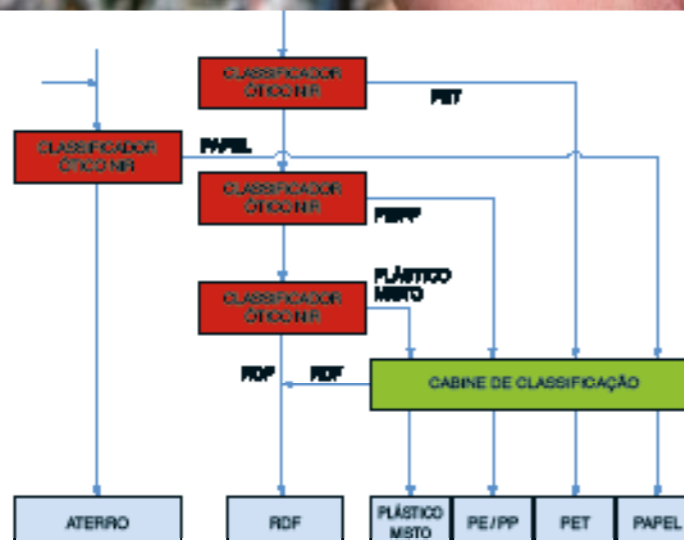
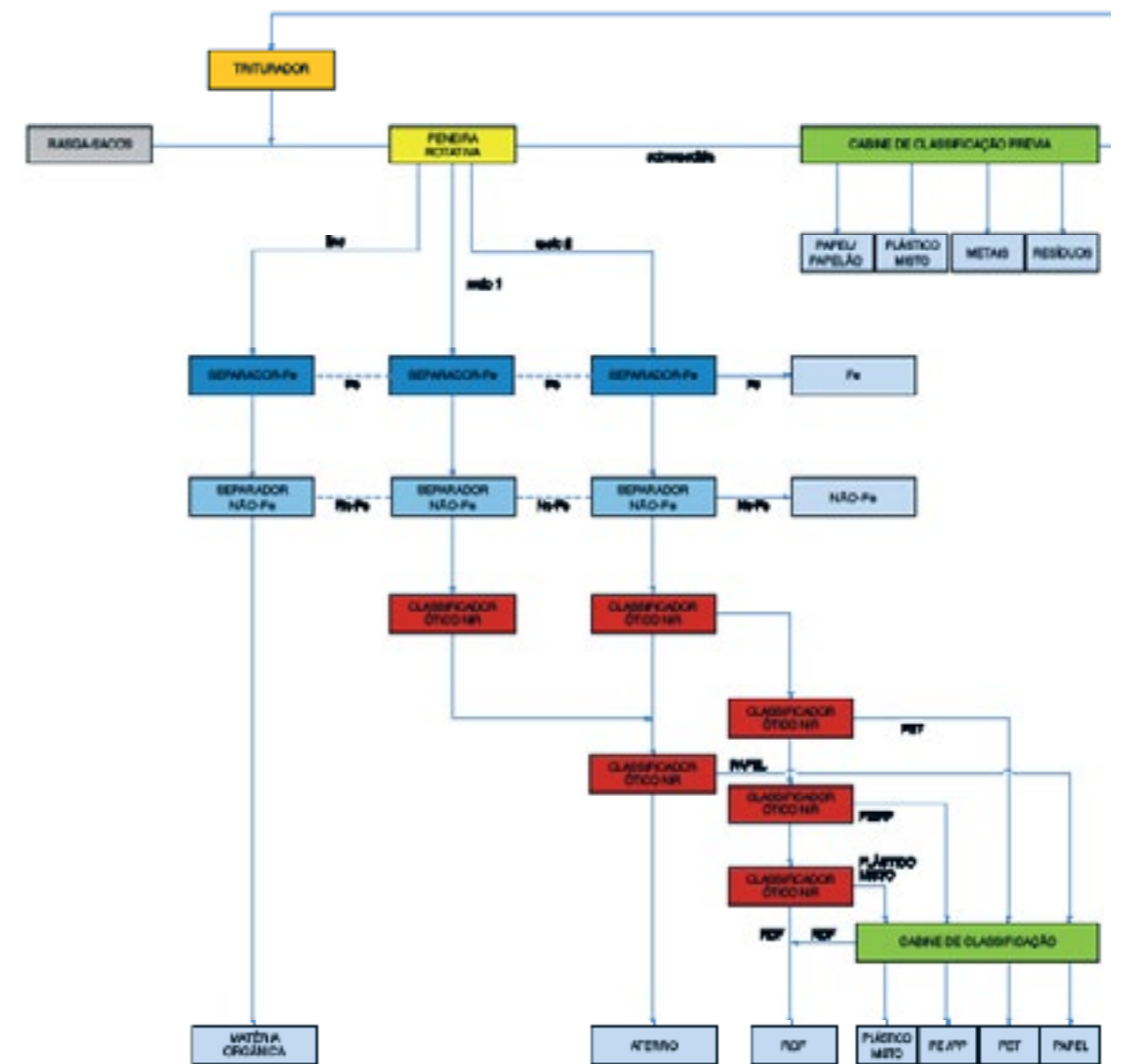
MBP ZZO SIERZNOK/BYTOWA, POLÔNIA

Capacidade: 40.000 Mg/a



Mg/h = Tonelada por hora, Mg/d = Tonelada por dia, Mg/a = Tonelada por ano

SISTEMA AUTOMÁTICO



REFERÊNCIA

Exemplo de uma instalação de triagem com sistema automático

BIELSKO-BIAŁA, POLÔNIA

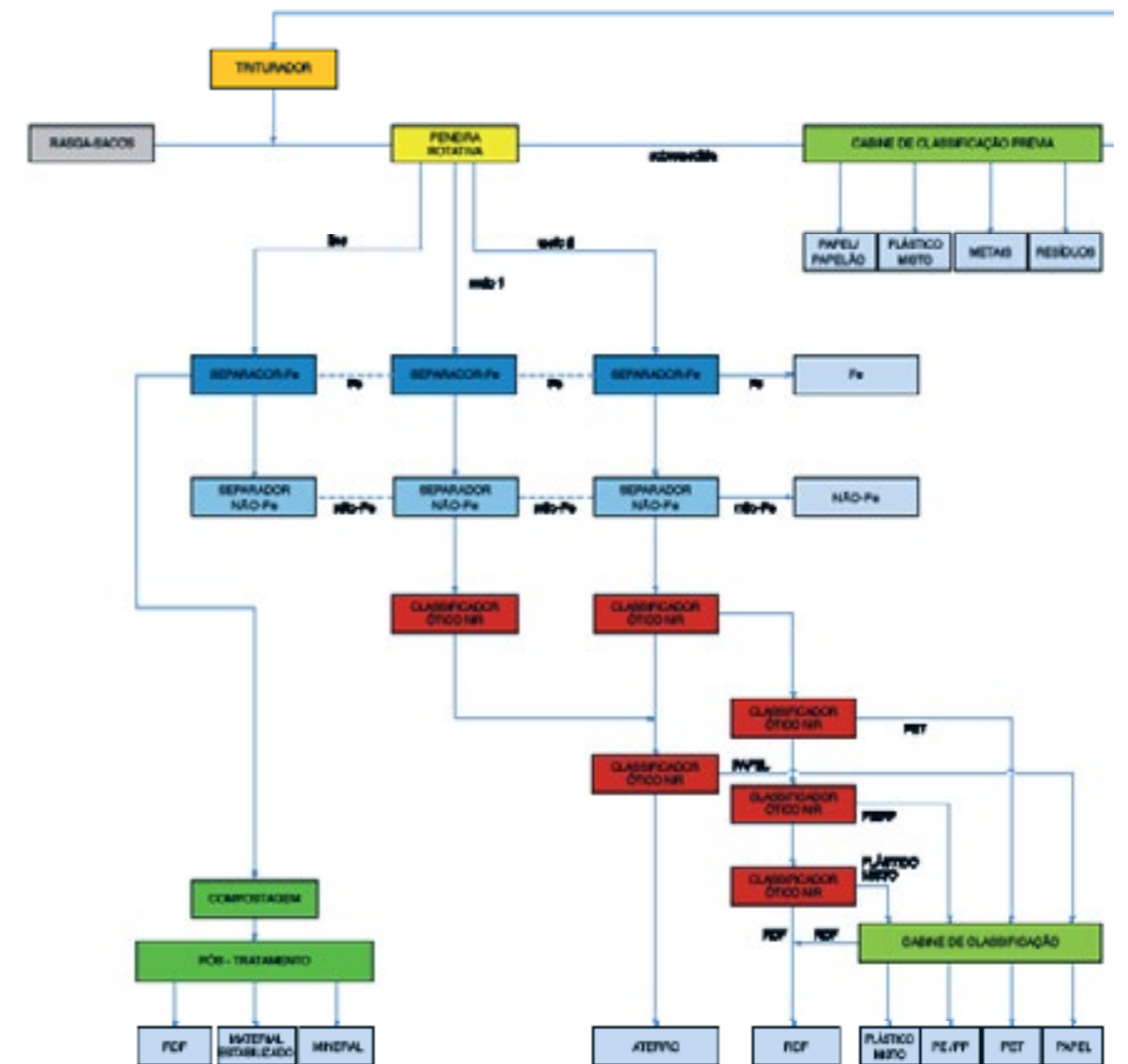
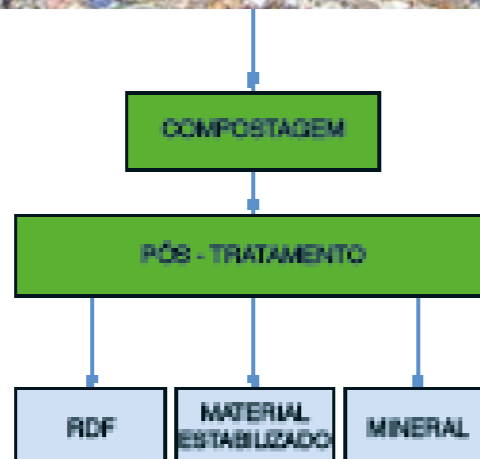
Capacidade: 70.000 Mg/a

Executada entre: 2010 - 2012



Mg/h = Tonelada por hora, Mg/d = Tonelada por dia, Mg/a = Tonelada por ano

INSTALAÇÃO DE CLASSIFICAÇÃO AUTOMÁTICA COM TRATAMENTO BIOLÓGICO



REFERÊNCIA

Exemplo de uma instalação de classificação com sistema de tratamento biológico (BIOFIX)

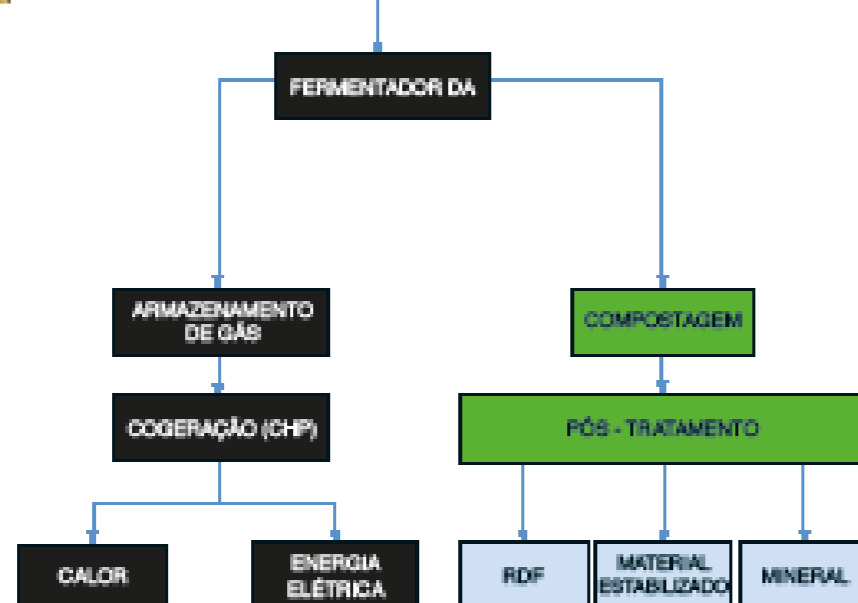
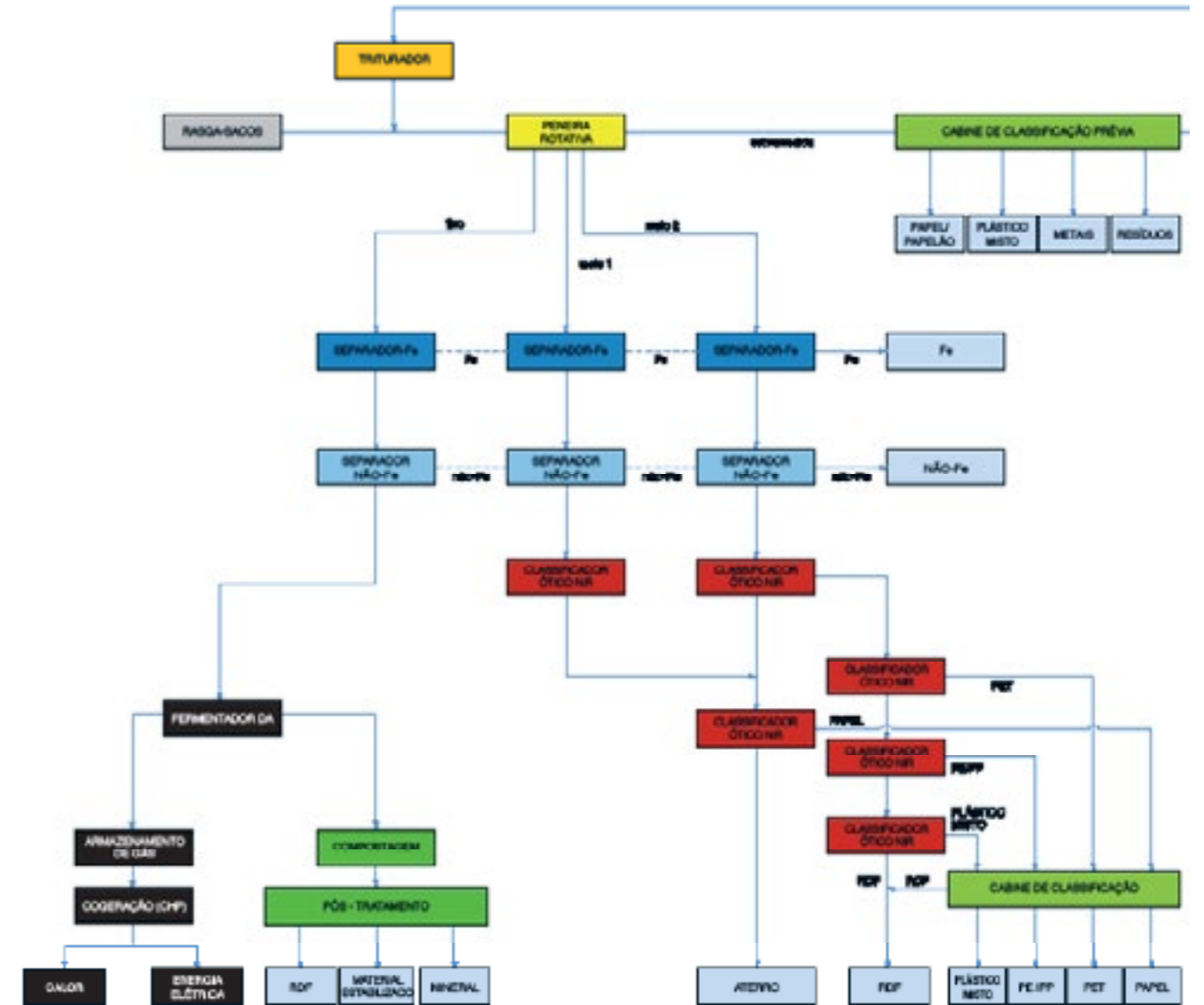
MBA KIELCE, POLÔNIA

Capacidade:
 Instalação de separação: 29 Mg/h
 Instalação de compostagem: 25.000 Mg/a



Mg/h = Tonelada por hora, Mg/d = Tonelada por dia, Mg/a = Tonelada por ano

ENERGIA DOS RESÍDUOS





Sutco Brasil Ltda.

Av. Ana Costa, nº 61 - térreo, sala 22,
Bairro Gonzaga, Santos, SP, CEP 11.060-001, Brasil

Fone: +55 31 97319 0077

E-mail info@sutco.com.br

Teia www.sutco.com

WE GET THE BEST OUT.

