

SUTCO®. PLANTAS DE CLASIFICACIÓN Y PREPARACIÓN.

PLANTAS DE TRATAMIENTO PARA LA GENERACIÓN DE COMBUSTIBLES DERIVADOS DE RESIDUOS (CDR)

**TODO CON EL MISMO ORIGEN -
DESDE DISEÑO CONCEPTUAL HASTA
LA PUESTA EN MARCHA.**



COMBUSTIBLE DERIVADO DE RESIDUOS (CDR)

Por regla general, los residuos procedentes de la industria y el comercio, así como los residuos voluminosos, contienen principalmente plásticos, papel, textiles, madera y envases compuestos.

Todos estos materiales tienen un alto poder calorífico. Mediante una moderna tecnología de preparación, se genera un material combustible también conocido como Combustible Sólido Recuperado (CSR) a partir de residuos no peligrosos, para su valorización en plantas de incineración y co-incineración (para las fábricas de cemento, cal y centrales eléctricas), o también como material combustible único en centrales eléctricas.

Tras una primera trituración, se criba el material; luego tiene lugar una clasificación a través de un separador por aire, seguido de una separación de metales

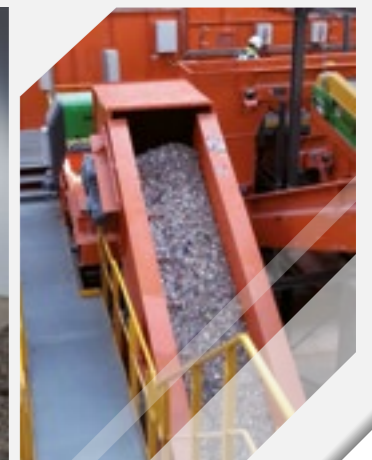
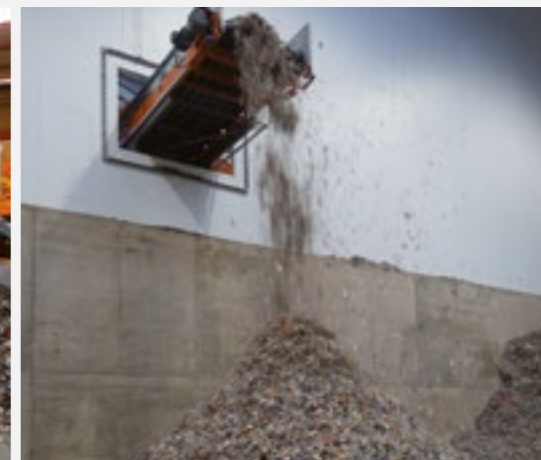
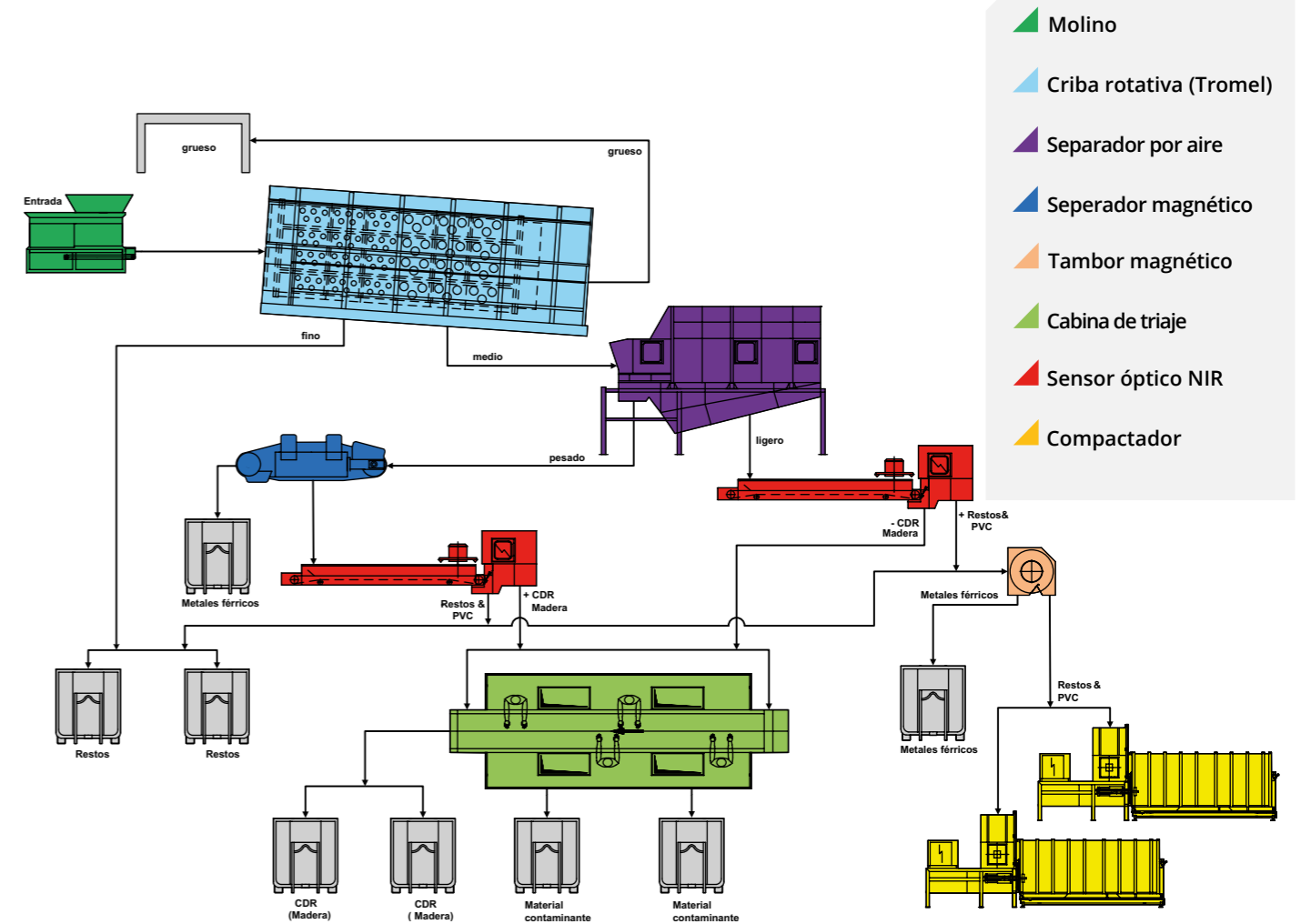
férricos y no férricos, y de una posterior clasificación mediante el uso de sensores ópticos con tecnología NIR. El material puede ser triturado posteriormente una vez más, siendo peletizado hasta su uso o almacenado en contenedores o silos. Del mismo modo, se pueden usar como CDR las fracciones de alto poder calorífico obtenidas en las plantas de Tratamiento Mecánico Biológico (TMB).

En el diseño de la planta, Sutco pone especial énfasis en el cumplimiento de los requisitos exactos de composición del material, en lo que respecta a la ausencia de metales, de humedad y de sustancias contaminantes (bajo contenido en cloro, separación de elementos de PVC) de conformidad con las directivas de la UE. Con esta tecnología se crean recursos energéticos alternativos a las fuentes energéticas clásicas.



EJEMPLO: PLANTAS DE CLASIFICACIÓN PARA MATERIAL COMBUSTIBLE DERIVADO DE RESIDUOS

ENTRADA: 20 Mg/h



COMBUSTIBLE DERIVADO DE RESIDUOS (CDR)

El material combustible derivado de residuos, también llamado material combustible sólido recuperado o combustible sustitutivo, es aquel compuesto generalmente por residuos con alto poder calorífico. Los residuos usados para generar combustibles derivados de residuos proceden de los hogares, la industria y el comercio.

ALGUNAS REFERENCIAS GENERACIÓN DE COMBUSTIBLE DERIVADO DE RESIDUOS

INSTALACIÓN PARA RESIDUOS INDUSTRIALES Y RESIDUOS DE CONSTRUCCIÓN Y DEMOLICIÓN HELSINKI

Emplazamiento	Helsinki, Finlandia
Planta de clasificación	para residuos industriales y comerciales y residuos de construcción y demolición para generar CDR
Capacidad de tratamiento	30 Mg/h residuos mixtos de la construcción
Cliente	Lassila Tikanoja, Finlandia

PLANTA DE CDR MESCHEDE

Emplazamiento	Meschede, Renania del Norte-Westfalia, Alemania
Planta para generar	combustible derivado de residuos industriales (CDR)
Capacidad de tratamiento	30 Mg/h
Cliente	Remondis, Lünen, Alemania

PLANTA CDR NORTHAMPTON

Emplazamiento	Northampton, Reino Unido
Planta para fabricar	CDR
Capacidad de tratamiento	25 Mg/h
Cliente	HW Martin, Reino Unido



INSTALACIÓN PARA RESIDUOS INDUSTRIALES RUGBY

Emplazamiento	Rugby, Reino Unido
Planta de clasificación	para residuos industriales para generar CDR
Capacidad de tratamiento	220.000 Mg/a de basura industrial
Cliente	Sita UK, Reino Unido

PLANTA DE CDR BIRMINGHAM

Emplazamiento	Birmingham/ Reino Unido
Planta para generar	Planta de procesamiento automático de residuos industriales para producir combustible derivado de residuos (CDR)
Capacidad de tratamiento	62.000 Mg/a
Cliente	Sita UK Fehr Umwelt, Döllnitz, Reino Unido

Mg/h = Tonelada por hora, Mg/d = Tonelada por día, Mg/a = Tonelada por año



Sutco® RecyclingTechnik GmbH
Paffrather Str. 102-116
51465 Bergisch Gladbach, Alemania
Teléfono +49 2202 2005 01
E-Mail info@sutco.de

Sutco® Ibérica Recycling Technology S.L.
Avda. Diagonal 463 BIS, 7º, 2ª
08036 Barcelona, España
Teléfono +34 638 459 826
E-Mail info@sutco.es

