

SUTCO®. PLANTAS DE CLASIFICACIÓN Y PREPARACIÓN.

# CONCEPTO DE PREPARACIÓN MODULAR PARA RESIDUOS SÓLIDOS URBANOS

**TODO CON EL MISMO ORIGEN -  
DESDE DISEÑO CONCEPTUAL HASTA  
LA PUESTA EN MARCHA.**



## PLANTAS DE TRATAMIENTO Y CLASIFICACIÓN PERFECTAS

Clasificación y tratamiento de los Residuos Sólidos Urbanos (RSU) recogidos y mezclados

- ▲ con sistemas manuales
- ▲ con sistemas semiautomáticos
- ▲ con sistemas completamente automatizados

Estabilización biológica y compostaje

- ▲ con el sistema dinámico BIOFIX o Wendelin
- ▲ con el sistema de túneles de compostaje
- ▲ con un sistema estático

Sistema complejo TMB  
(Tratamiento Mecánico-Biológico de residuos)

Instalaciones de generación de Combustible Derivado de Residuo (CDR)

Instalaciones de tratamiento de residuos previo y posterior a la valorización térmica



### LA TECNOLOGÍA SUTCO® OFRECE

- ▲ Alternativas económicas para la eliminación térmica
- ▲ Consideración de las diferencias geográficas en los residuos
- ▲ Ingresos del reciclaje gracias a una clasificación eficaz y al enfardado
- ▲ Combustible Derivado de Residuos (CDR) y Combustibles sustitutivos
- ▲ Compostaje para la estabilización y el uso
- ▲ Fermentación para generar energía
- ▲ Minimización de los desechos a eliminar en vertedero (resto)

## BASURA DOMÉSTICA

Se trata de residuos que se recogen mezclados y sin separar. Anualmente se genera unos 250 kg de basura doméstica per cápita en los hogares europeos. La basura doméstica está constituida fundamentalmente por materiales tales como:

- ▲ residuos orgánicos (procedentes del jardín y de la cocina)
- ▲ sustancias minerales
- ▲ papel/cartón
- ▲ plásticos
- ▲ textiles
- ▲ metales
- ▲ vidrio
- ▲ pieles
- ▲ madera
- ▲ goma

... y otros.

Las plantas de tratamiento y clasificación de Residuos Sólidos Urbanos (RSU) de Sutco se diseñan conforme a las necesidades y requisitos de los clientes. Basándose en la capacidad, la composición de la basura y el objetivo del cliente, Sutco elabora una so-

lución idónea: ofrecer plantas con soluciones preferentemente manuales, ampliables hasta formar sistemas completamente automatizados.

Gracias a la excelente técnica de triaje, con las plantas de Sutco se consiguen altos rendimientos en fracciones de materiales provenientes de los residuos domésticos. El material se separa en diversas fracciones mediante cribas rotativas, tecnología magnética, separadores balísticos y separadores ópticos con tecnología NIR y/o clasificación manual.

Las fracciones así clasificadas (metales, cartonaje, plásticos, etc...) pasan a la fase siguiente del proceso o se transforman en combustible sustitutivo que se tritura en un molino en una fracción susceptible de comercialización.

La fracción orgánica previamente separada por cribado, es tratada mediante los procesos de compostaje de Sutco o de nuestros socios. Dicho material puede tratarse mediante secado para convertirlo en material de relleno o como combustible sustitutivo. Además, conjuntamente con nuestro socio, el material puede transformarse también en nueva energía. Mediante biometanización se obtiene biogás, que es transformado por una planta de cogeneración.



***“Los mejores materiales reciclables en los residuos. La tecnología adecuada obtiene fuentes de energía alternativas.”***

## EL CONCEPTO DE RESIDUO SÓLIDO URBANO EN CINCO MÓDULOS DIFERENTES.

SEPARACIÓN AUTOMÁTICA EN COMBINACIÓN CON UNA ALTA CAPACIDAD Y UNA MAYOR PUREZA DE LA SEPARACIÓN.



MÓDULO 1. (M1)

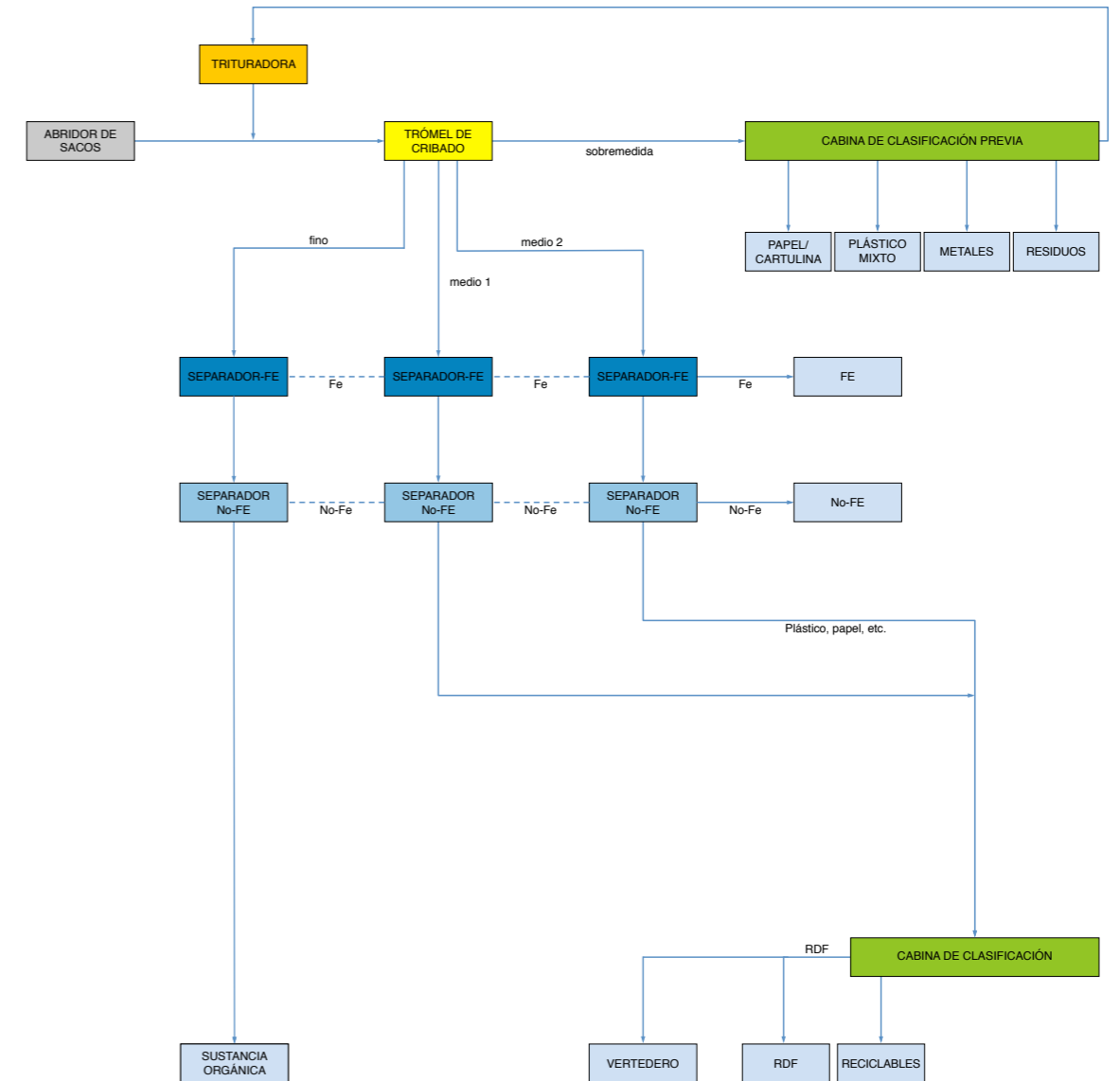
MÓDULO 2. (M2)

MÓDULO 3. (M3)

MÓDULO 4. (M4)

MÓDULO 5. (M5)

# MODELO SENCILLO CON SEPARACIÓN MANUAL



## REFERENCIA

Ejemplo de una instalación de clasificación con sistema manual

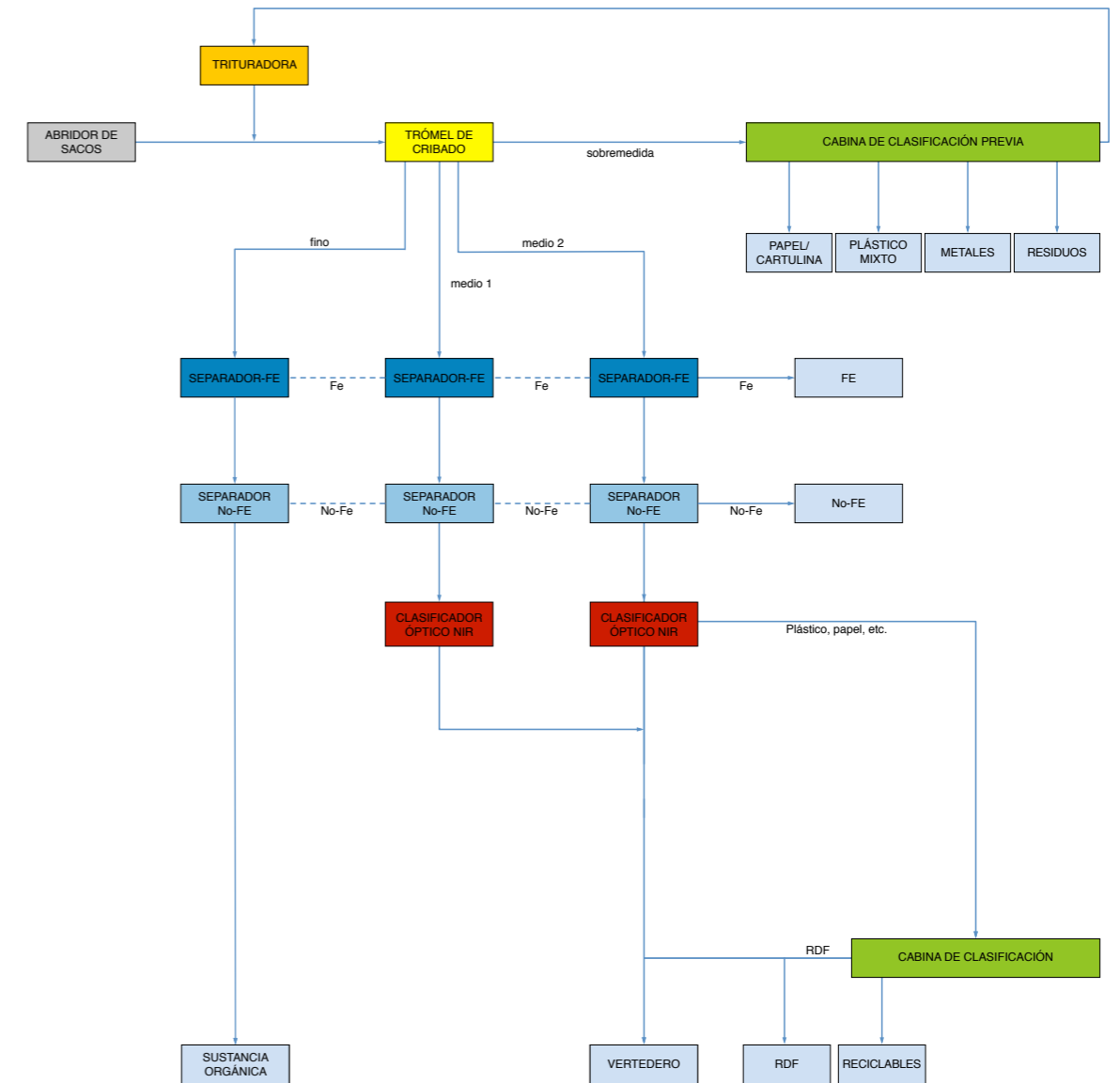
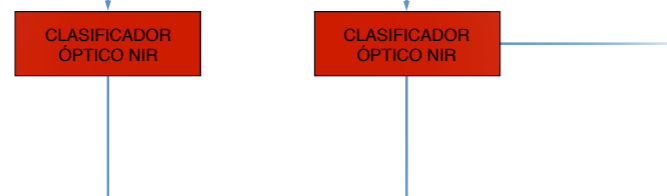
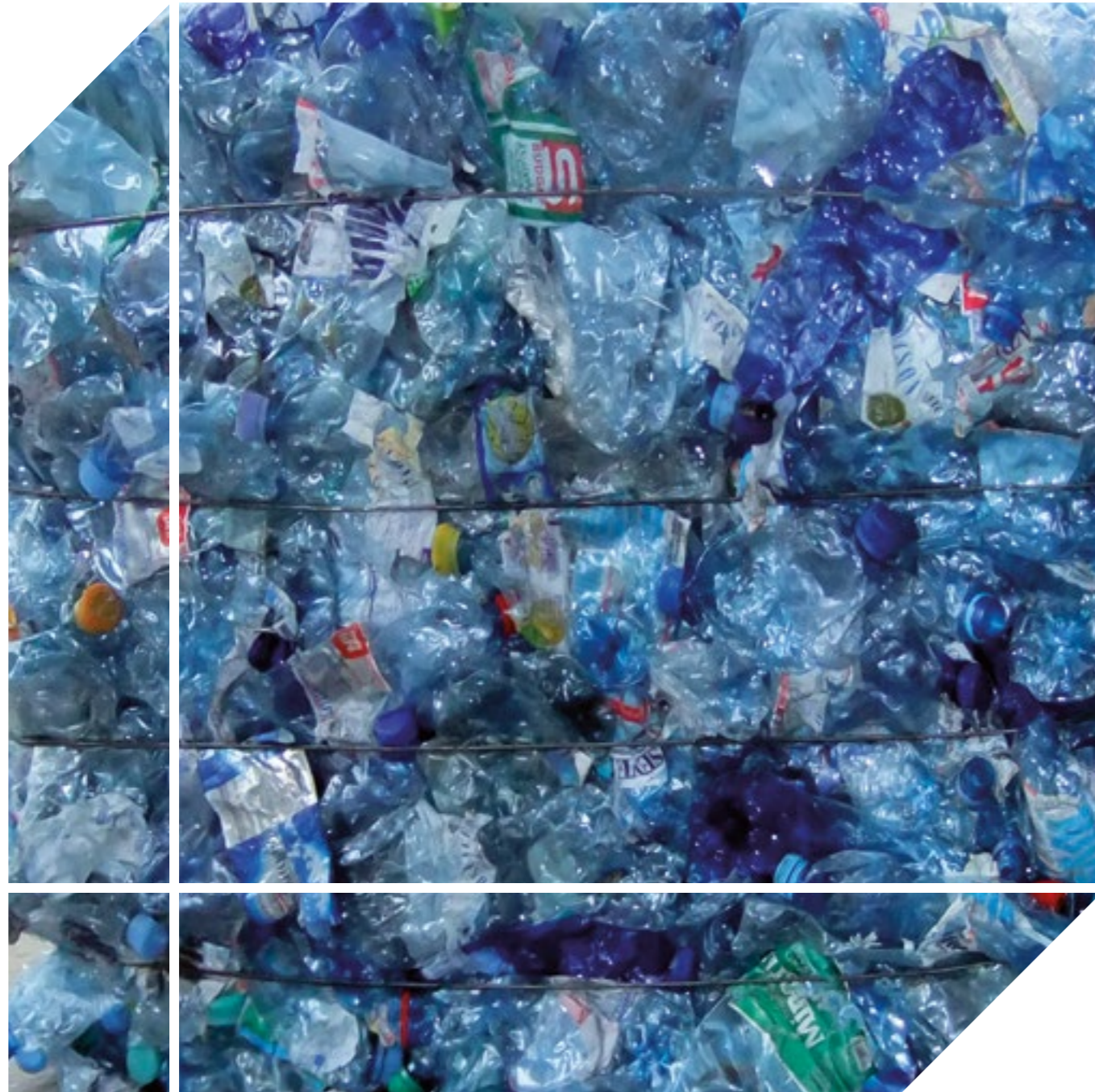
MPO ŁÓDŹ LUBLINEK, POLONIA

Capacidad: 82.000 Mg/a



Mg/h = Tonelada por hora, Mg/d = Tonelada por día, Mg/a = Tonelada por año

# MODELO CON UN SISTEMA SEMIAUTOMÁTICO



## REFERENCIA

Ejemplo de una instalación de clasificación con sistema semiautomático

**MBP ZZO SIERZNOK/BYTOWA, POLONIA**

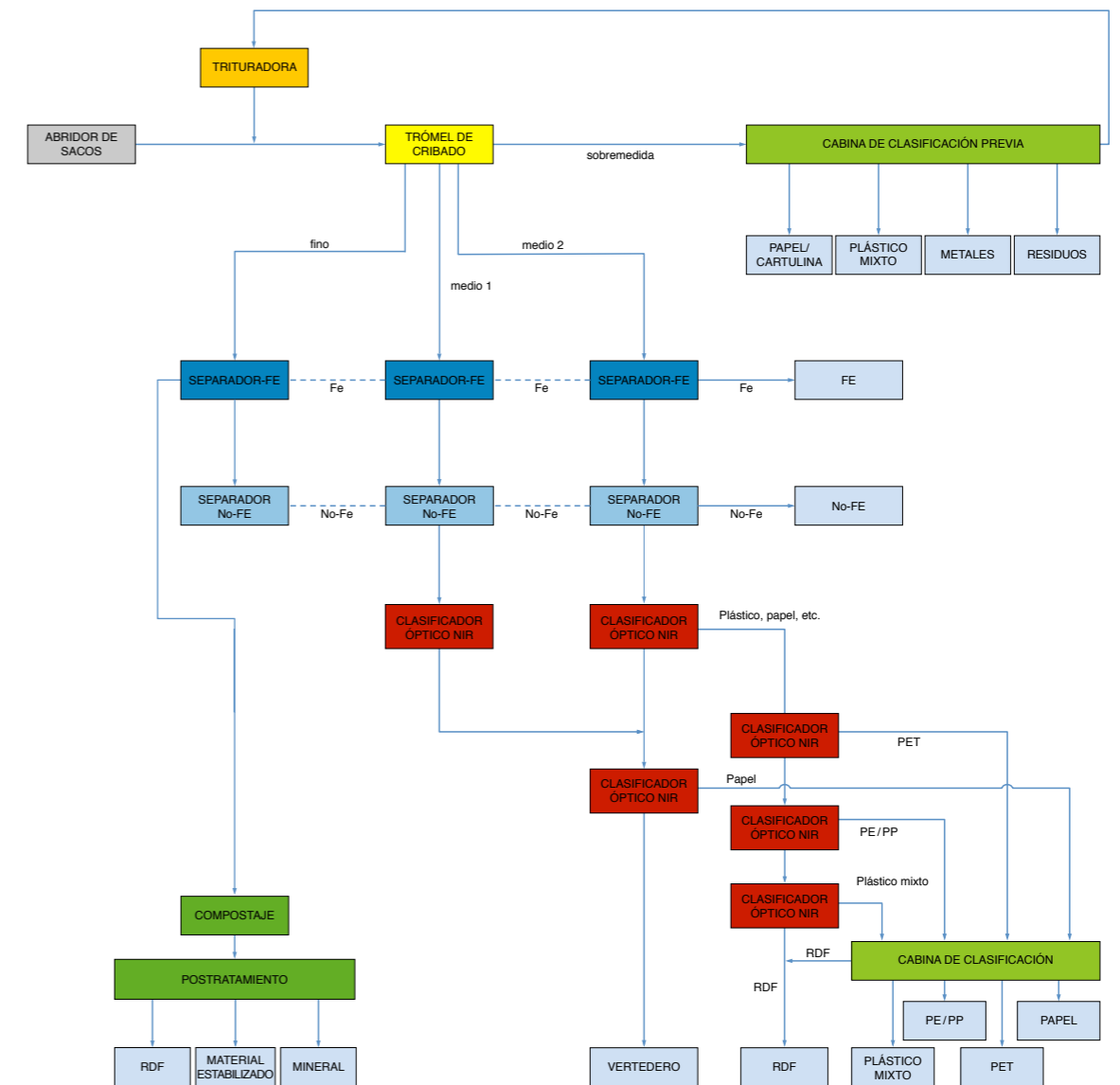
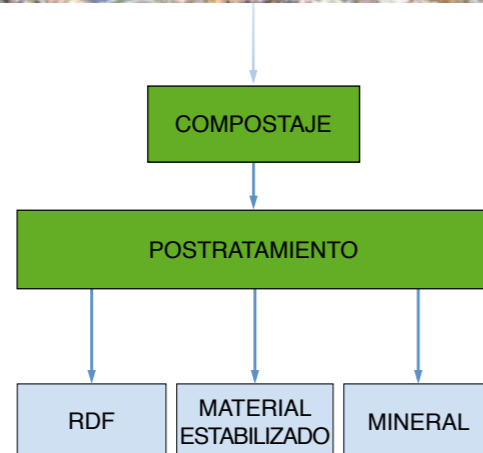
Capacidad: 40.000 Mg/a



Mg/h = Tonelada por hora, Mg/d = Tonelada por día, Mg/a = Tonelada por año



# INSTALACIÓN DE CLASIFICACIÓN AUTOMÁTICA CON TRATAMIENTO BIOLÓGICO



## REFERENCIA

Ejemplo de un sistema de clasificación con sistema de tratamiento biológico (BIOFIX)

**MBA KIELCE, POLONIA**

Capacidad:

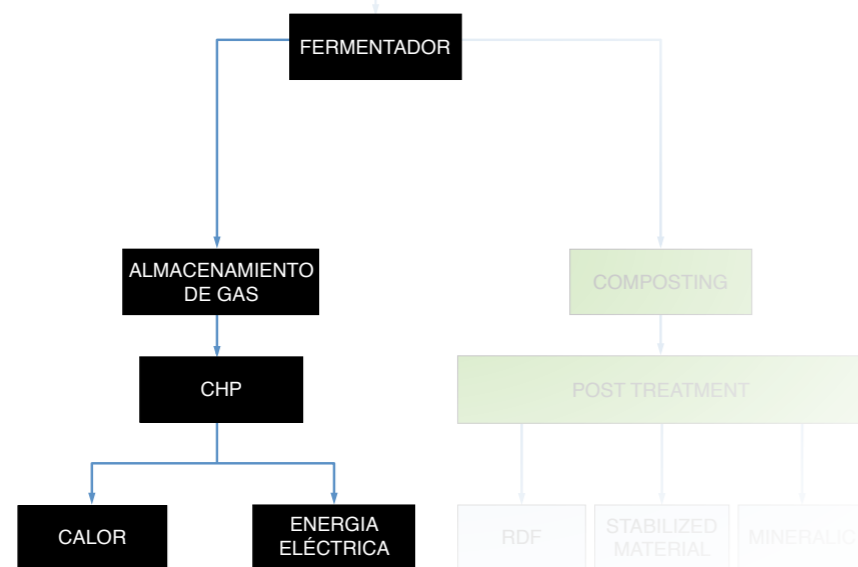
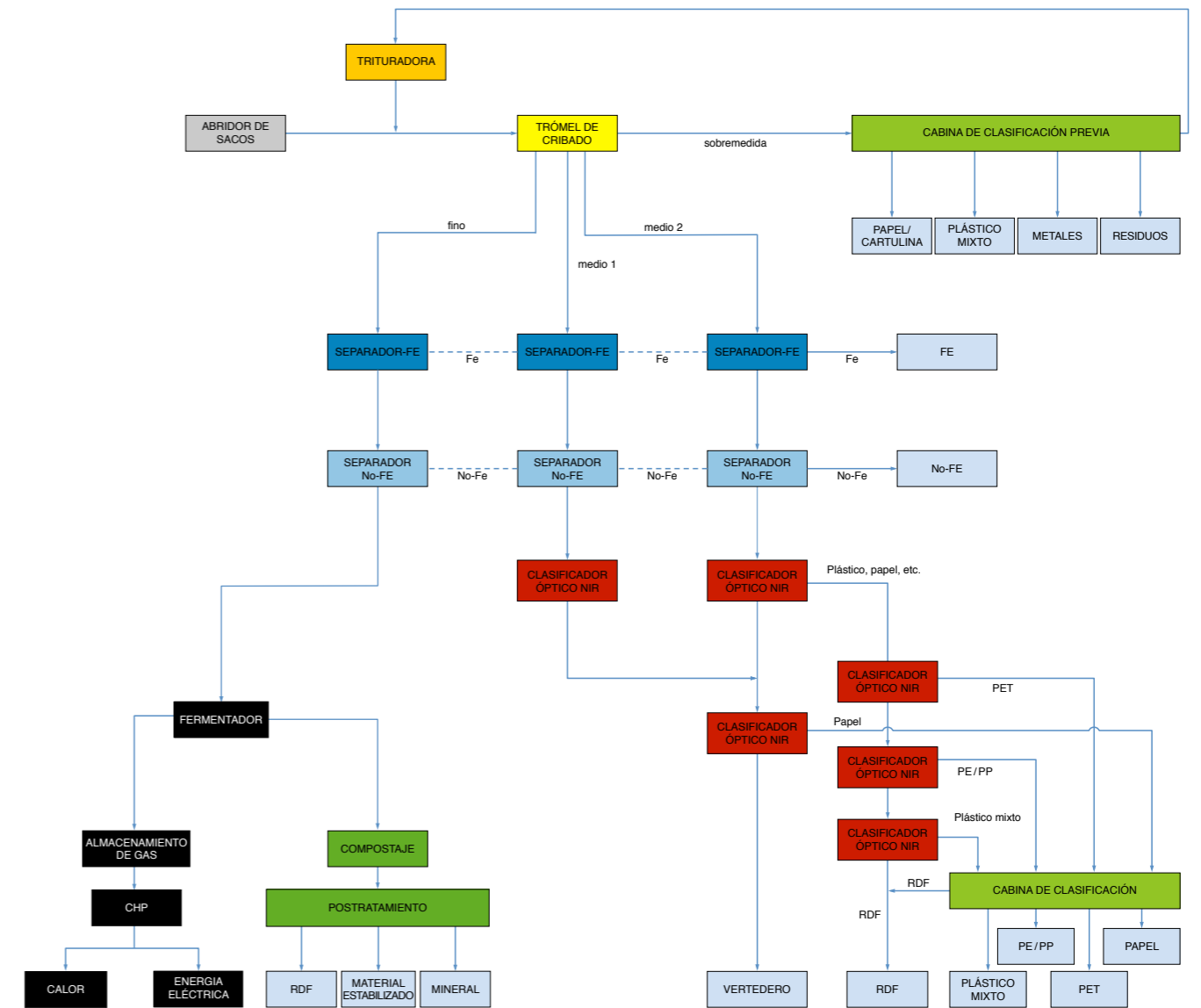
Instalación de separación: 29 Mg/h

Instalación de compostaje: 25.000 Mg/a



Mg/h = Tonelada por hora, Mg/d = Tonelada por día, Mg/a = Tonelada por año

# ENERGÍA DE LOS RESIDUOS





**Sutco® RecyclingTechnik GmbH**

Paffrather Str. 102-116  
51465 Bergisch Gladbach  
Teléfono +49 2202 2005 01  
E-Mail info@sutco.de

**Sutco® Ibérica Recycling  
Technology S.L.**

Avda. Diagonal 463 BIS, 7º, 2ª  
08036 Barcelona, España  
Teléfono +34 638 459 826  
E-Mail info@sutco.es

