

SUTCO® SORTIER- UND AUFBEREITUNGSANLAGEN.

# AUFBEREITUNGSANLAGEN ZUR ERZEUGUNG VON ERSATZBRENNSTOFFEN (EBS)

ALLES AUS EINER HAND -  
VOM KONZEPT BIS ZUR INBETRIEBNAHME.



## ERSATZBRENNSTOFFE

In der Regel beinhalten Gewerbeabfälle und Sperrmüll überwiegend Kunststoffe, Papier, Textilien, Holz, Mineralien und Verbundverpackungen.

All diese Stoffe haben einen hohen Heizwert. Mittels moderner Aufbereitungstechnologie wird ein Brennstoff (so genannte Mit-Verbrennung) für die Zement-, Kalk- und Kraftwerke oder auch als alleiniger Brennstoff in EBS-Kraftwerken produziert.

Nach der Vorzerkleinerung wird das Material gesiebt, danach erfolgt eine Trennung über den Windsichter, anschließend eine Fe/NE-Abscheidung, nachgeschaltet die NIR-Trennung (Nah-Infrarot-Trennung). Das Material kann noch einmal nachzerkleinert werden. Häufig wird das Material bis zur Nutzung pelletiert

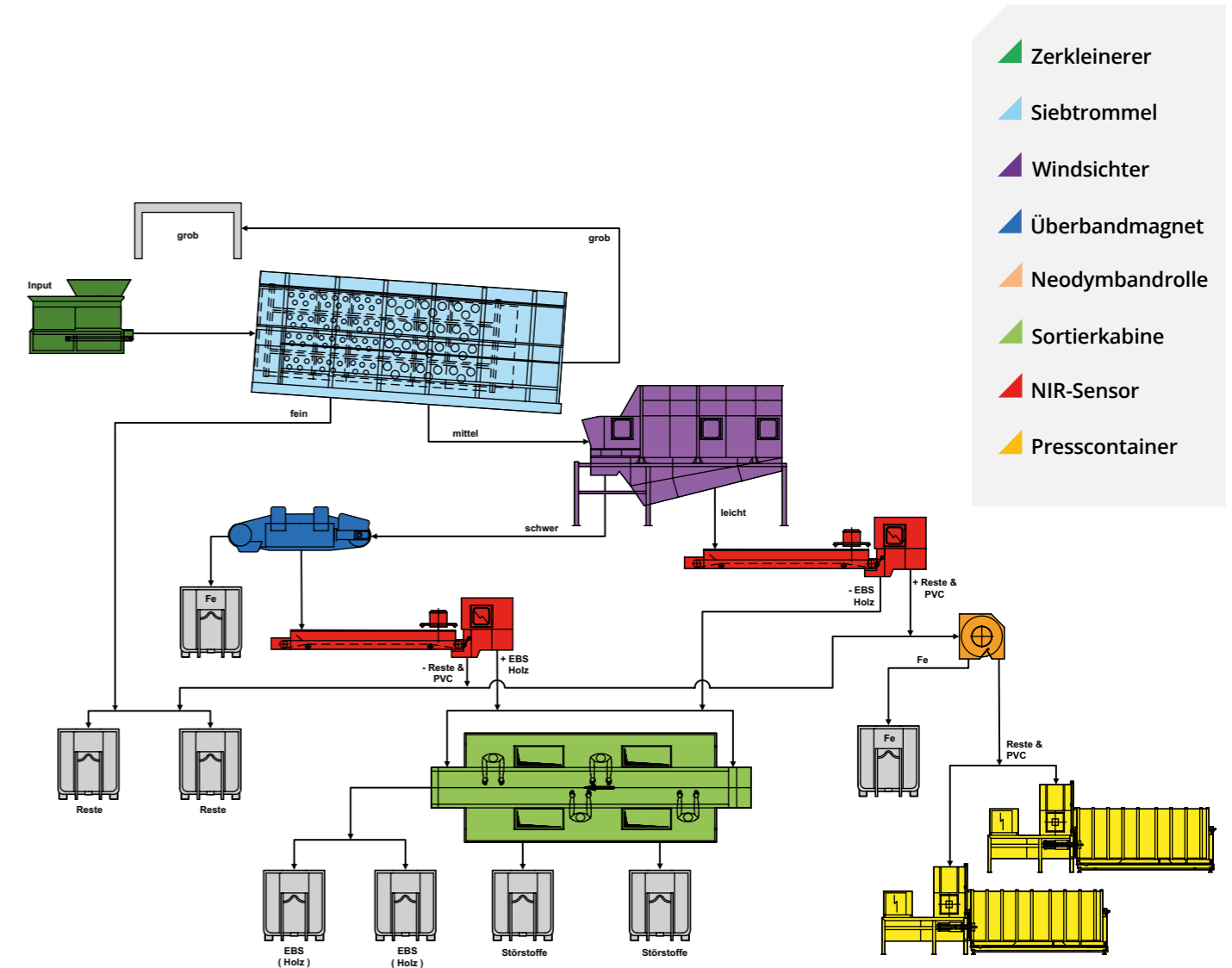
oder auch in Containern abgefüllt bzw. in Bunkern gelagert. Ebenso werden inzwischen auch die in Mechanischen-Biologischen Aufbereitungsanlagen (MBA) gewonnenen heizwertreichen Fraktionen als EBS genutzt.

Die Sutco RecyclingTechnik achtet bei der Herstellung auf die hohen Anforderungen der stofflichen Zusammensetzung in Form von Metallfreiheit, Wasser- und Schadstofffreiheit (z.B. geringer Chlorgehalt, Aussortierung PVC Teile), gemäß der EU-Richtlinien. Mit dieser Technologie wird eine alternative Energie-ressource zu den klassischen Energieträgern geschaffen.

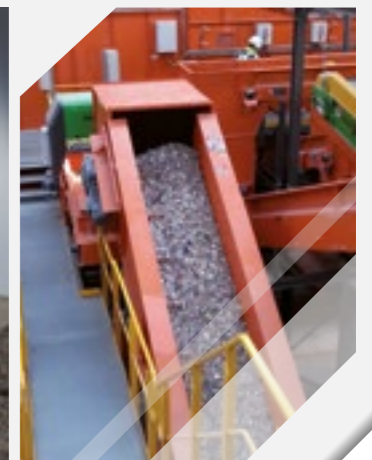
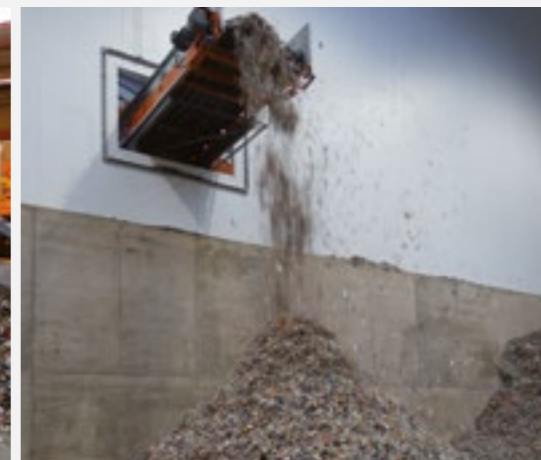


### BEISPIEL: SORTIERANLAGE FÜR ERSATZBRENNSTOFFE

INPUT: 20 Mg/h



- Zerkleinerer
- Siebtrommel
- Windsichter
- Überbandmagnet
- Neodymbandrolle
- Sortierkabine
- NIR-Sensor
- Presscontainer



## ERSATZBRENNSTOFF (EBS)

Ein Ersatzbrennstoff bzw. Sekundärbrennstoff ist ein Brennstoff, der in der Regel aus heizwertreichen Abfällen besteht.

Die zur Herstellung von Ersatzbrennstoff verwendeten Abfälle können aus Haushalten, Industrie und Gewerbe stammen.

## EINIGE REFERENZEN

### AUFBEREITUNGSANLAGEN ZUR ERZEUGUNG VON ERSATZBRENNSTOFFEN (EBS)

#### GEWERBEMÜLL UND BAUMISCHANLAGE HELSINKI

Standort	Helsinki, Finnland
Anlage	Sortieranlage für Gewerbemüll und Baumischabfall zur Erzeugung von EBS
Durchsatzleistung	30 Mg/h Baumischabfall
Auftraggeber	Lassila Tikanoja, Finnland

#### EBS - ANLAGE MESCHEDA

Standort	Meschede, Deutschland
Anlage	Herstellung von Ersatzbrennstoff aus Produktionsabfällen
Durchsatzleistung	30 Mg/h
Auftraggeber	Remondis, Lünen, Deutschland

#### GEWERBEMÜLLSORTIERANLAGE NORTHAMPTON

Standort	Northampton, Vereinigtes Königreich
Anlage	Sortieranlage für Gewerbemüll zur Erzeugung von EBS
Durchsatzleistung	25 Mg/h
Auftraggeber	HW Martin Ltd, Vereinigtes Königreich



#### GEWERBEMÜLLSORTIERANLAGE RUGBY

Standort	Rugby, Vereinigtes Königreich
Anlage	Sortieranlage für Gewerbemüll zur Erzeugung von EBS
Durchsatzleistung	220.000 Mg/a Gewerbemüll
Auftraggeber	Sita UK, Vereinigtes Königreich

#### EBS - ANLAGE BIRMINGHAM

Standort	Birmingham, Vereinigtes Königreich
Anlage	Automatische Aufbereitungsanlage für Gewerbeabfall zur Erzeugung von Ersatzbrennstoff - EBS
Durchsatzleistung	62.000 Mg/a
Auftraggeber	Sita UK, Vereinigtes Königreich

